

Angers – Savary

Projet de renouvellement urbain

Réunion publique du 20 Mars

Angers – Savary

Projet de renouvellement urbain

RAPPEL DU DIAGNOSTIC

UN ILOT PARTICULIER DANS LA VILLE



ETAT DES LIEUX

Des rez-de-chaussée aveugles



Des espaces non aménagés et des stationnements anarchiques



ETAT DES LIEUX

Des accès confidentiels



Une sensation d'enfermement



Angers – Savary

Projet de renouvellement urbain

RAPPEL DE LA DEMARCHE

UNE DEMARCHE ENGAGEE DEPUIS 2014

- **2014 – 2017** : travail conjoint avec l'Agence Nationale de la Rénovation Urbaine afin de faire bénéficier le projet de financements nationaux
- **2018-2019** : relance des études pré-opérationnelles
 - Mandat d'étude confié à ALTER
 - Etude pré opérationnelle commandée au Studio d'architecture b. Huet
- **2020** : le projet Savary est affirmé comme une priorité pour le mandat
- **2022** : Réunions publiques en juillet et décembre,
- **2022** : Ouverture du 38 BIS « maison du projet », pour recueillir la parole des habitants.
- **2023 – 2025** : Travail technique avec les services concernés et poursuite de la concertation avec les habitants
- **2025**: Lancement opérationnel du projet

Angers – Savary

Projet de renouvellement urbain

RAPPEL DES OBJECTIFS ET DES ENJEUX

PLAN DE PRINCIPE



LÉGENDE PLAN

-  01 - Percée 01
-  02 - Percée 02
-  03 - Stationnements & Espaces verts Av. Pasteur
-  Percées de l'îlot
-  Porches refermés / RDC actifs.
-  Equipement sur la place
-  Le cèdre sauvegardé
-  Ruban des activités mixtes & ludiques
-  Topographie jusqu'en pied de bâtiment à organiser
-  Accès à l'îlot
-  Façades nouvelles suite à la création des percées
-  Expansion de la trame verte urbaine
-  Zone de stationnement possible

- Démolitions partielles
- Deux percées circulées pour une ouverture de l'îlot
- Une place urbaine et publique
- Un équipement accompagnant la place
- Des porches refermés & investis d'un programme

LES OBJECTIFS DU PROJET URBAIN

Ouvrir Savary à son quartier :

- Déconstruire 46 logements (41 logements acquis à ce jour)
- Créer 2 percées

Répondre au besoin de mobilités :

- Aménager des places de stationnements, intégrées au nouveau plan urbain
- Proposer des parcours sécurisés, accessibles et lisibles pour tous

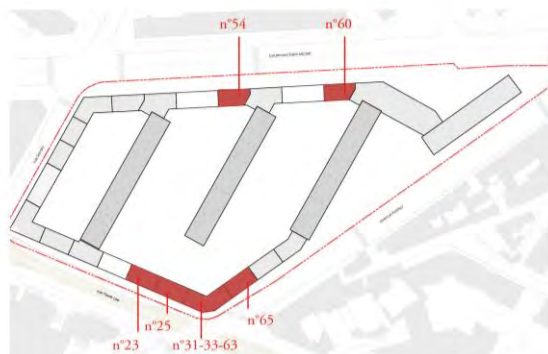
Végétaliser le quartier

- Proposer un parcours végétal et une identité végétale forte
- Créer une respiration à l'échelle du quartier avec une place urbaine

Animer les espaces publics

- Convertir les rez-de-chaussée aveugles et les porches en nouveaux espaces : tiers lieux, locaux vélos, espaces tertiaires
- Proposer un équipement public ouvert aux citoyens qui « dialogue » avec l'espace public

CE QUI EST DÉJÀ ACTÉ



DECONSTRUCTION

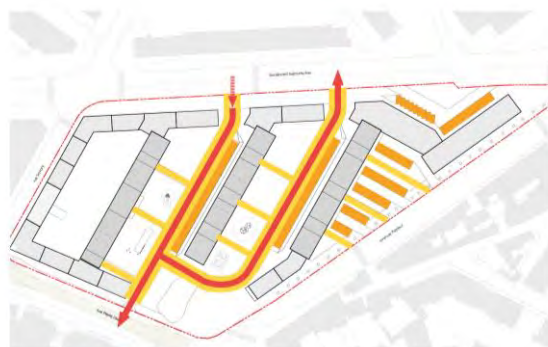
46 logements

- Boulevard Saint -Michel
- Rue Pierre Lise
- Avenue Pasteur



RECONSTRUCTION

- Des pignons urbains
- Un équipement



OUVERTURE

- Création de deux axes circulés, piétons et véhicules
- Aménagements de stationnements



RENFORCER LA PRESENCE DU VEGETAL

- Création de deux plaines végétales avec des activités mixtes et ludiques

Angers – Savary

Projet de renouvellement urbain

RETOUR SUR LA CONCERTATION

LES ATTENTES DES HABITANTS - issues des différentes concertations (2022-2025)

Circulation et sécurité :

- **Préoccupation autour de la séparation entre piétons, cyclistes et voitures** avec la création des percées (sécurité des enfants notamment)
- **Débat sur les avantages et inconvénients d'avoir deux voiries circulées**, et sur la possibilité de privilégier un seul côté circulé

Stationnement :

- **Inquiétudes sur le nombre de places de stationnements disponibles** et de leur proportion sur les espaces verts et publics
- Questionnement sur les accès en voitures à proximité des halls d'entrée (dépôt de courses)



LES ATTENTES DES HABITANTS - issues des différentes concertations (2022-2025)

Espaces publics et verts :

- Consensus sur la nécessité d'offrir des espaces végétalisés de qualité
- Souhait de préserver le cèdre et l'activité potager

Espaces de jeux :

- Demande de jeux innovants adaptés à tous les âges
- Ambition de créer un espace attractif pour toute la ville.

Rez-de-chaussée et animation des espaces publics :

- Intérêt pour la transformation des porches pour des usages sociaux et conviviaux
- Demande pour des lieux animant l'espace public



Angers – Savary

Projet de renouvellement urbain

LES SCENARIOS ENVISAGES

SCENARIOS D'AMENAGEMENT ENVISAGES

Scénario 1

Deux percées :
Un parking et un espace vert



Scénario 2

Deux percées :
Deux voies et deux espaces verts



SCENARIO 01 : 2 percées – 1 parking / 1 espace vert



- Une voie circulée
- Un parking entre les immeubles ALH
- Un espace vert se dessine devant PODELIHA

SCENARIO 01 : 2 percées – 1 parking / 1 espace vert



SCENARIO 02 : 2 voies circulées – 2 espaces verts



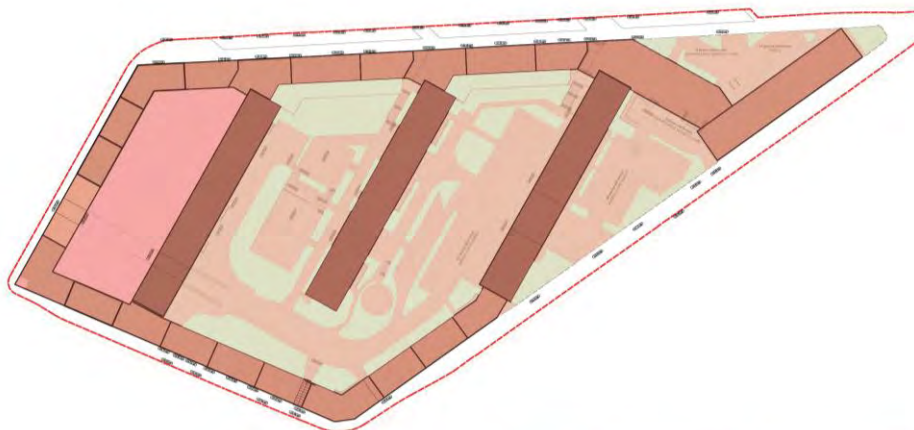
- Deux voies circulées traversent l'îlot.
- Des stationnements en créneaux limitent la largeur des voies.
- 2 espaces verts se développent de part et d'autre de l'îlot.

SCENARIO 02 : 2 voies circulées – 2 espaces verts



ESPACE VEGETALISE, DESIMPERMABILISATION

EXISTANT 18,6% de surface perméable



LEGENDE

- Surface imperméable : toiture
- Surface imperméable : revêtement
- Surface perméable - esp. vert - pleine terre

TOTAL SURFACE ILOT : 21 626 m²

Surface imperméable / toiture : 10 430 m²

Surface imperméable / revêtement : 7 169 m²

Total surface imperméable : 17 599 m²

Surface perméable pleine terre : 4 027 m²

POURCENTAGE DE SURFACE PERMEABLE ILOT : 18,6 %



LEGENDE

- Surface imperméable : toiture
- Surface imperméable : revêtement
- Surface perméable - esp. vert - pleine terre
- Surface perméable à 30%

TOTAL SURFACE ILOT : 21 626 m²

Surface imperméable / toiture : 9 984 m²

Surface imperméable / revêtement : 3 496 m²

Total surface imperméable : 15 340,6 m²

Surface perméable pleine terre : 5 488 m²

Surface perméable à 30% : 2658 m² dont 797,4 m² de perméable et 1863,6 m² imperméable

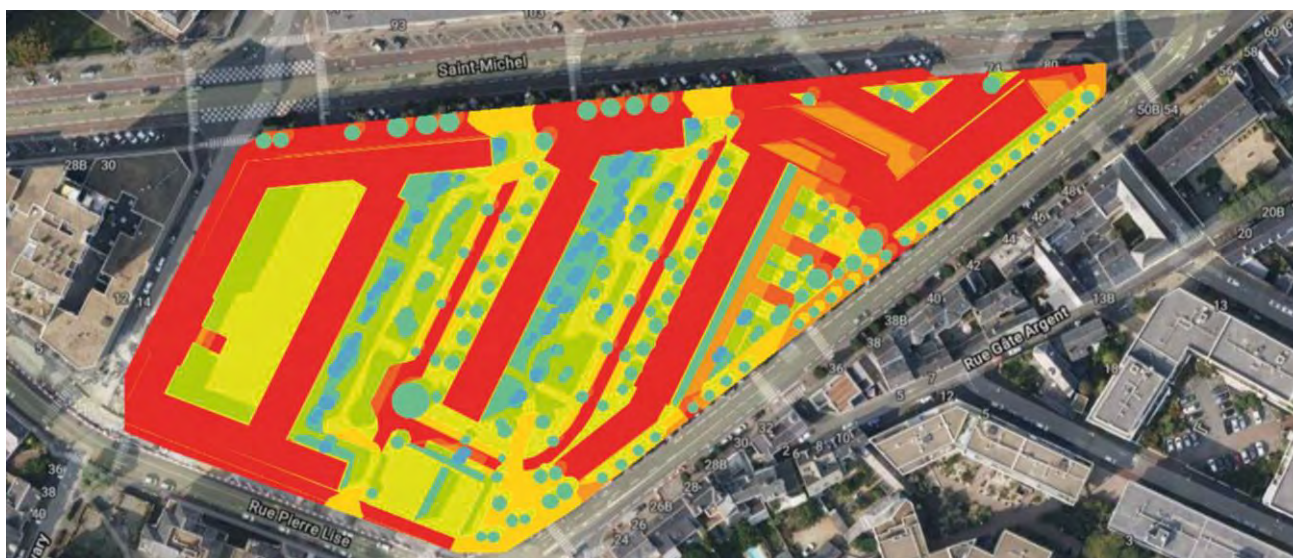
Total surface perméable : 6 285,4 m²

POURCENTAGE DE SURFACE PERMEABLE ILOT : 29,1 %

PROJET 29,1% de surface perméable

Augmentation de 50% de la surface perméable

ILOT DE CHALEUR / FRAICHEUR URBAIN



Angers – Savary

Projet de renouvellement urbain

LES PROCHAINS SUJETS DE CONCERTATION

LES PROCHAINS SUJETS DE CONCERTATION

● USAGES EN CŒUR D'ÎLOT

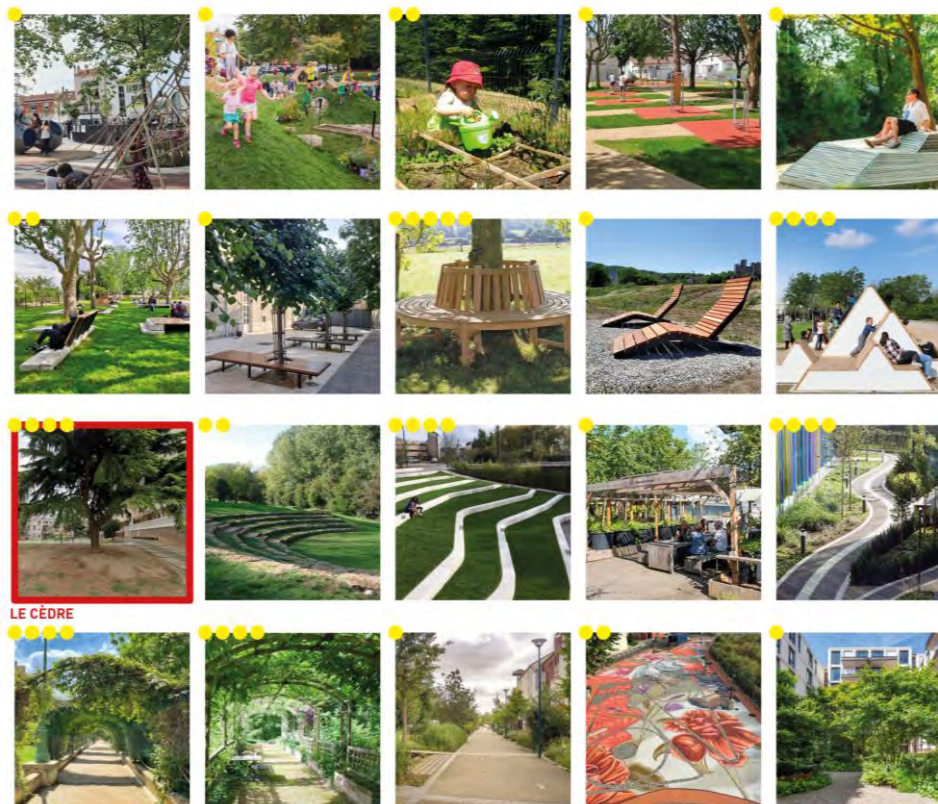
- Quel aménagement autour du cèdre, point de rendez vous majeur du quartier ?
- Où aménager les espaces calmes et les espaces de jeux ?
- Quel mobilier ?
- Quels jeux pour enfants ?
- Quels aménagements paysagers ?

● MOBILITE

- Comment bien sécuriser les piétons vis à vis des voies circulées ?
- Faut il maintenir un accès piéton entre la rue Savary et le cœur d'îlot ?

● TESTER DES AMENAGEMENTS PROVISOIRES

- Proposition de faire des aménagements à court terme, qui pourront être intégrés dans le projet final --> mise en œuvre du budget participatif



LE CÈDRE

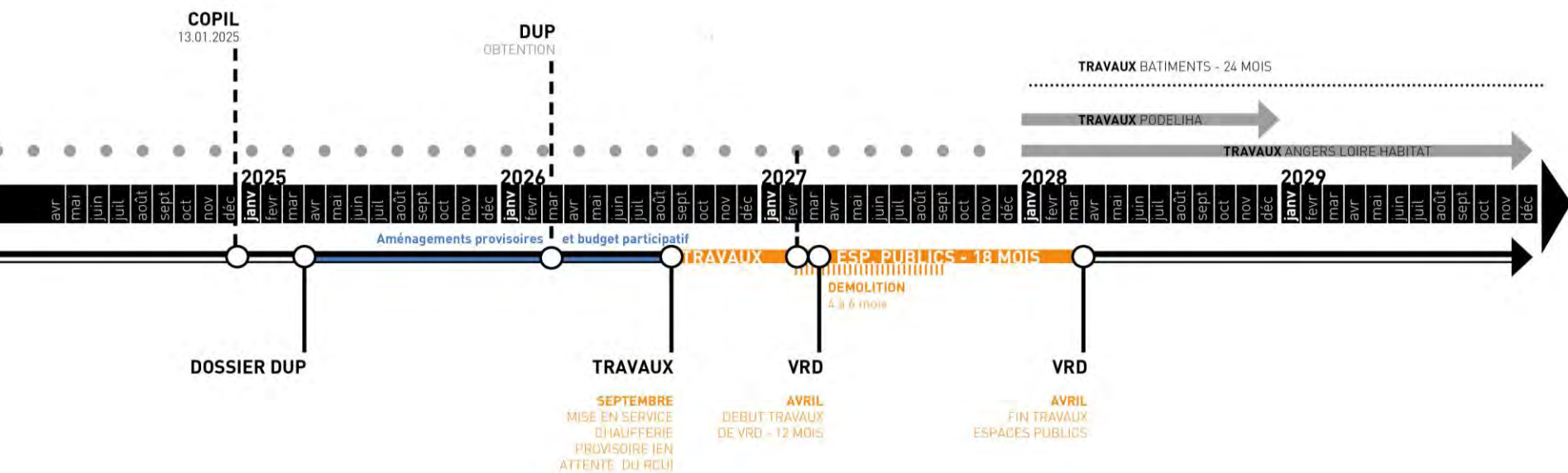
LES ENVIES DES HABITANTS ●

Angers – Savary

Projet de renouvellement urbain

LES PROCHAINES ETAPES

CALENDRIER

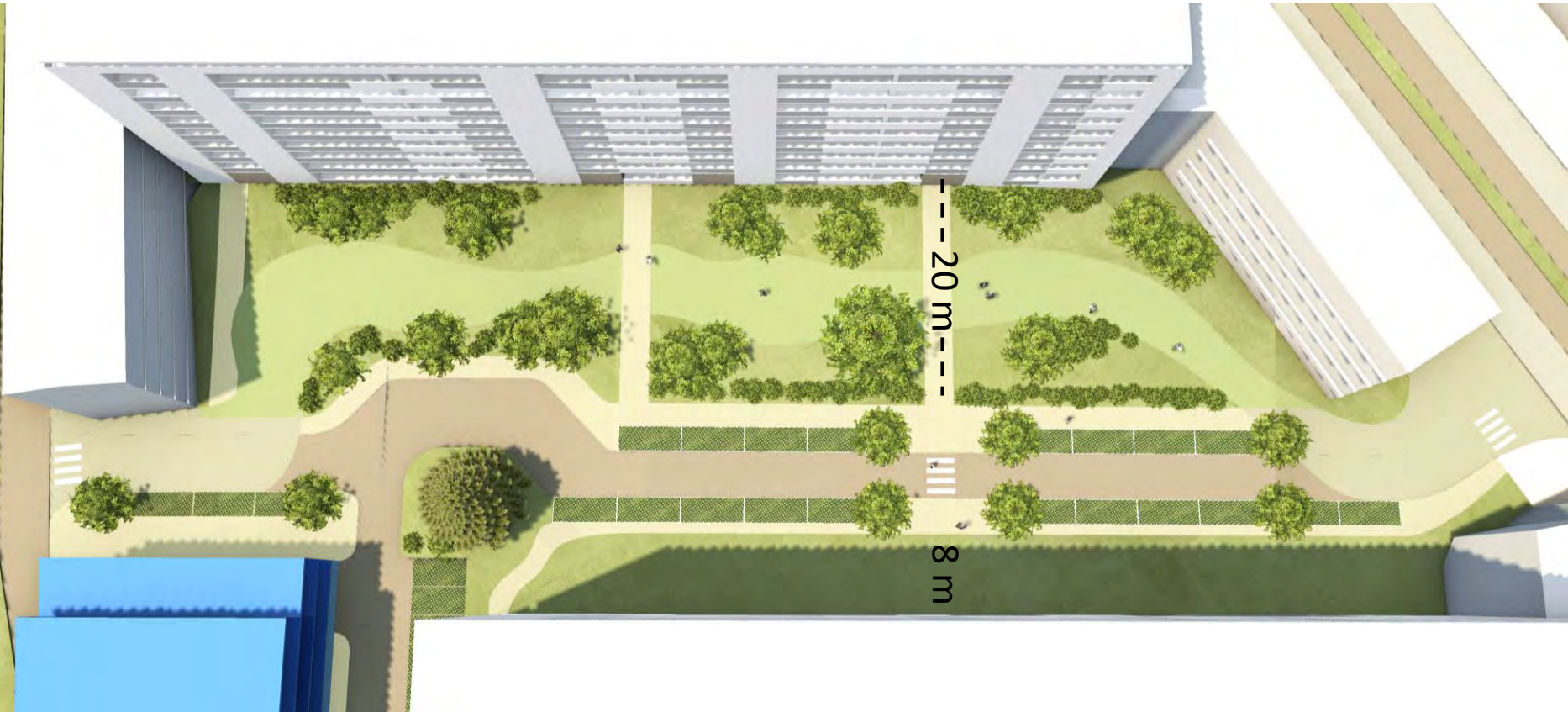


REHABILITATION DES LOGEMENTS

PODELIHA & ANGERS LOIRE HABITAT

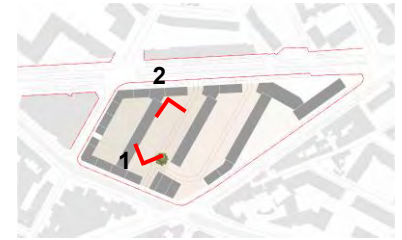
SCENARIO 02

Entre ALH & PODELIHA



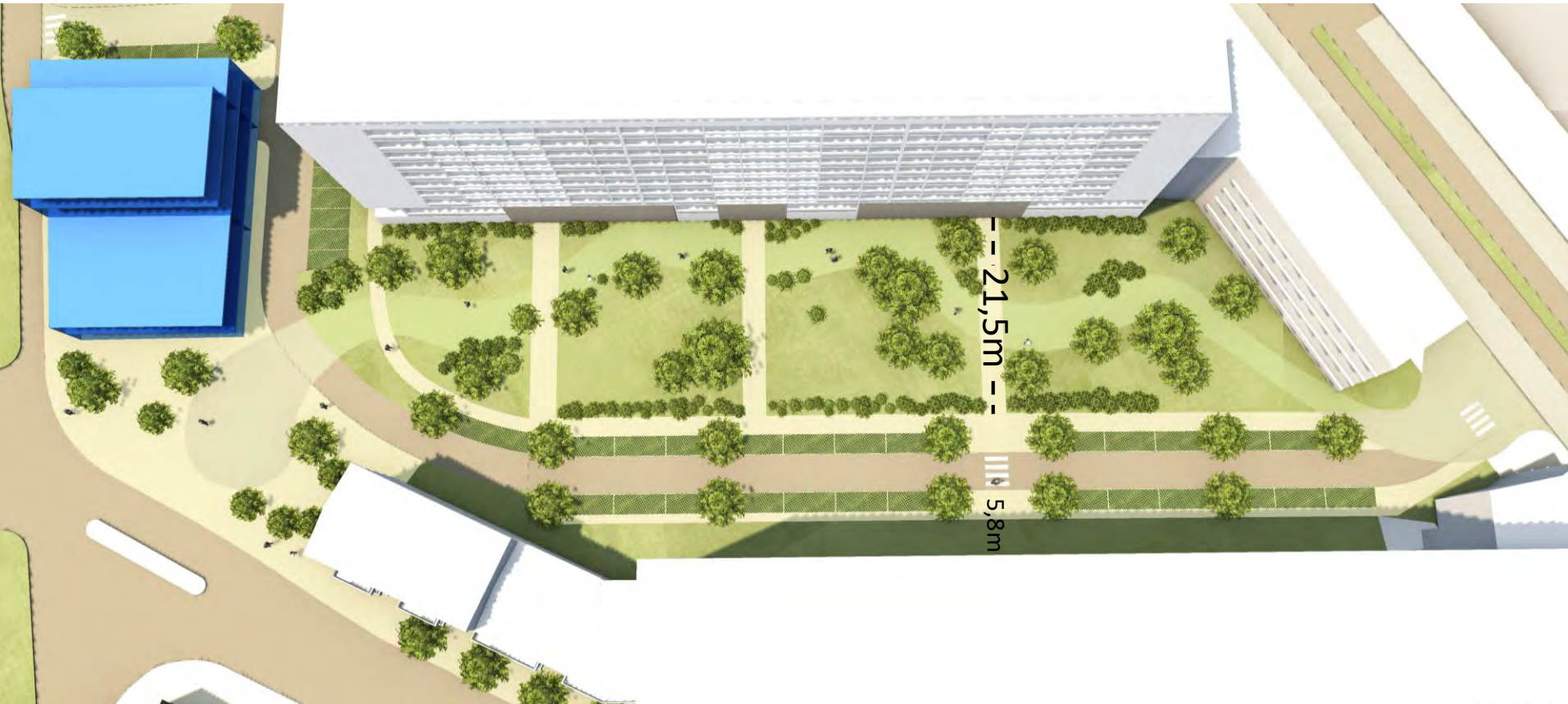
SCENARIO 02

Entre ALH & PODELIHA : Des percées généreuses



SCENARIO 02

Entre les barres ALH



SCENARIO 02

Entre les barres ALH

