



## LES ACTIONS 2024-2025

### ÊTRE FEMME DANS SON QUARTIER

Piloté par le Centre Information des Droits des Femmes et des Familles (CIDFF), en partenariat avec la Consommation Logement Cadre de Vie (CLCV), et Passerelle, ce projet aborde les questions de droit, d'estime de soi et intègre un chantier participatif. Des ateliers réguliers permettent aux participantes de se remobiliser pour un projet de formation ou d'emploi.

- **12 habitantes, dont 5 en formation ou en emploi depuis l'action**



### LES DIMANCHES À LA ROSERAIE

Un dimanche par mois, l'Interassociation propose des temps festifs ouverts à tous les habitants du quartier. Concerts, jeux, repas conviviaux permettent de rompre l'isolement. Organisés à l'espace du bien vieillir Robert-Robin, l'intergénérationnel est au cœur du projet.

- **11 propositions par an, 520 habitants, 209 intervenants et bénévoles**



### OCTOBRE ROSE

Conduite par la Consommation Logement Cadre de Vie (CLCV), en lien avec des associations du soin et d'anciennes malades du cancer du sein, cette action a permis de faire de la prévention : explication de la palpation, sport santé, nutrition, actions solidaires pour collecter des fonds étaient au programme.

- **11 partenaires**
- **100 participants**



### 20 ANS DE BOULE DE GOMME

Le public était au rendez-vous de la vingtième édition du festival Boule de Gomme. Organisé par le centre Jean-Vilar, avec l'aide de bénévoles, ce festival jeune public proposait aux familles des espaces sensoriels et ludiques, des spectacles et des temps conviviaux.

- **28 propositions artistiques**
- **15 bénévoles investis**
- **2 800 spectateurs**



### SÉCURITÉ ROUTIÈRE

Le centre Jean-Vilar, en partenariat avec la Police municipale, a organisé un temps fort de prévention. Des parcours à vélo et à trottinette, ainsi que des ateliers (réparation de vélos, visibilité, etc.) étaient proposés aux participants sur la place Jean Vilar.

- **100 enfants et adolescents présents**

### AMÉNAGEMENT DES TERRAINS SPORTIFS DU PARC DES COLLINES

Suite d'une concertation au long cours avec les habitants, une première partie du projet d'aménagement du parc des Collines est sortie de terre en 2024 : le city stade. De nouveaux agrès accessibles à tous et l'aménagement paysager finaliseront le projet en 2025 et 2026.

- **262 contributions d'habitants**



### LE LIVRODROME AU PARC DES COLLINES

La Roseraie a accueilli l'étape angevine de cette manifestation nationale. Autour de la bibliothèque municipale, auteurs, libraires, maison de quartier et collèges se sont mobilisés pour proposer des ateliers ludiques et variés afin de (re)donner aux adolescents l'envie de lire.

- **50 jeunes impliqués dans l'organisation**
- **1 000 Angevins de 11 à 17 ans présents**



### LE CRÊPE TOUR FAIT ÉTAPE À BÉDIER-BEAUVAL-MORELLERIE (BBM)

En 2024, l'espace de vie sociale BBM et les bailleurs ont animé le quartier ! En pied d'immeubles, crêpes et café ont régalingé les habitants. Informations locales, animations et échanges étaient au rendez-vous. Une initiative réussie pour rapprocher les habitants.

- **4 étapes du Crêpe Tour**



### UN NOUVEAU RELAIS-MAIRIE À L'ESPACE FRÉDÉRIC-MISTRAL

Après Belle-Beille - Lac-de-Maine, les Hauts-de-Saint-Aubin - Doutre - Saint-Jacques-Nazareth et Monplaisir - Deux-Croix - Banchais, un quatrième relais-mairie vient faciliter les démarches administratives des habitants du secteur Roseraie - Madeleine - Justices - Saint-Léonard et leur permet l'accès à un guichet numérique dédié en libre accès ou avec l'aide d'un agent de la Ville.

- **Ouvert le 4 février 2025**
- **1 369 usagers reçus en 3 mois**



## LA ROSERAIE

**22 406 habitants**

14 % de la population d'Angers

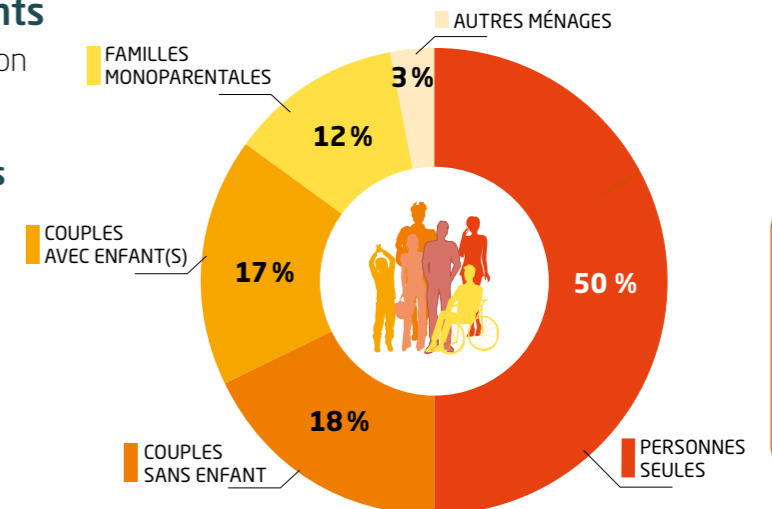
**28 % - de 20 ans**

25 % à Angers

**9 % + de 75 ans**

9 % à Angers

### COHÉSION SOCIALE

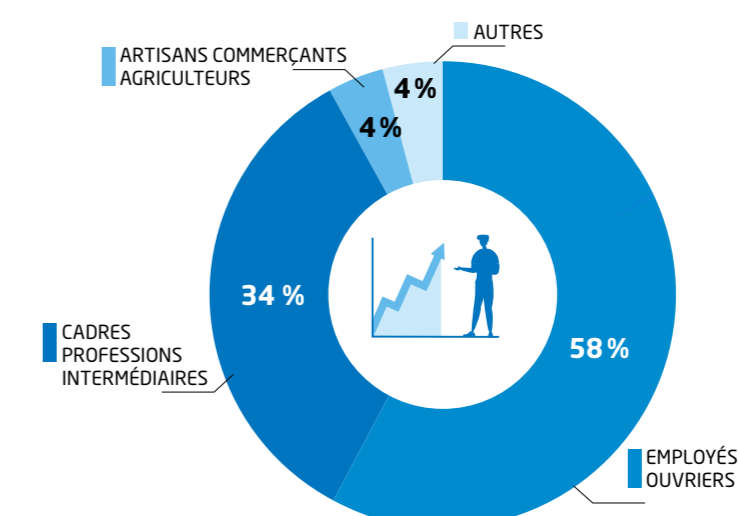


**11 073 ménages<sup>1</sup>**  
29 % de familles avec enfants<sup>1</sup>  
23 % à Angers

**1 555 € de revenu disponible médian mensuel<sup>2</sup>**  
1 788 € à Angers

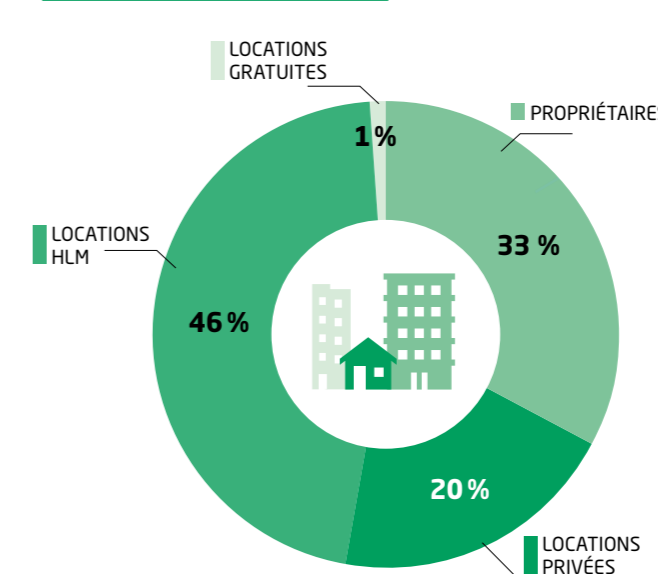
24,6 % de ménages sous le seuil de pauvreté<sup>3</sup>  
17 % à Angers

### DÉVELOPPEMENT ÉCONOMIQUE - EMPLOI



**9 623 actifs (15-64 ans)**  
58 % d'employés-ouvriers  
45 % à Angers

### HABITAT - CADRE DE VIE



**11 073 résidences principales**  
46 % de locataires parc social  
28 % à Angers

**159 logements (hors résidences) ordinaires neufs commencés entre 2016-2021<sup>4</sup>**

**555 134 m<sup>2</sup> d'espaces verts publics<sup>5</sup>**

Données issues du recensement de population INSEE - RP 2021 - Sauf indications ci-dessous :

1- Nombre de ménages : expl principale INSEE 2021. Pourcentage de ménages avec enfants : expl complémentaire INSEE 2021.

2- Source Insee/DG Impôts 2021 - Revenu médian mensuel disponible par unité de consommation - Moyenne du quartier - Compas.

3- Le seuil de pauvreté pour la CAF est de 1 253 € par mois et par unité de consommation au 31/12/2023. Ce calcul est établi à partir de l'ensemble des allocataires (Nombre d'allocataires 2023/ Population RP2021). Sont exclus les étudiants ne touchant qu'une prestation logement, les personnes âgées de 65 ans et plus et les allocataires relevant d'autres régimes (MSA...).

4- Aurs - Sources : DREAL Pays de la Loire, indicateurs territoriaux, nombre de logements ordinaires (hors résidences) neufs commencés en date réelle entre 2016 et 2021 et INSEE, RP 2020.

5- Source Direction Parcs Jardins et Paysage 2024.