



POINT D'ÉTAPE 2024-2025

LAC-DE-MAÏNE



LE MOT DU MAIRE

Le projet de quartier, c'est la carte et la boussole que nous avons choisies ensemble : élus, habitants, associations, acteurs du quartier, au premier rang desquels je pense évidemment au conseil de quartier. Il est notre feuille de route pour le mandat, pour préserver la qualité de vie et le lien social dans chacun de nos dix quartiers. Le projet de quartier est vivant, il bat au tempo de chaque quartier, avec ses singularités, ses aménagements, ses dynamiques. Prendre le temps de l'évaluer, de l'adapter, c'est vérifier que nous ne faisons pas fausse route et que la boussole indique la direction d'une qualité de vie toujours améliorée pour les 157 555 Angevins et Angevins.

Ce document est le point d'étape des principales actions menées en 2024 et 2025.

Christophe Béchu
Maire d'Angers

LES PROJETS EMBLÉMATIQUES DU QUARTIER

- 1. Ouverture d'un nouvel accueil de loisirs : **les cabanes du Lac** ✓
2020
- 2. Embellissement du **parc Démazis** ✓
2024
- 3. Amélioration de la **Coulée Verte** ✓
2024-2025



VOTRE CONSEIL DE QUARTIER



Matinée d'accueil des conseils de quartier - juin 2024

Depuis 2021, les membres du conseil de quartier ont participé à l'amélioration du quotidien des habitants du quartier du Lac-de-Maine. Lors des réunions plénières ou dans des groupes de travail, ils ont élaboré collectivement des propositions, toujours soucieux de trouver des réponses adaptées aux enjeux de leur quartier. Leurs contributions, dans le cadre de saisines des élus de la Ville d'Angers ou sur des sujets de préoccupation des habitants dont ils ont choisi de s'emparer, sont essentielles pour le développement du quartier.

LES ACTIONS RÉALISÉES PAR LE CONSEIL DE QUARTIER

Les membres du conseil du quartier se sont saisis de plusieurs sujets dont voici quelques exemples :

2022-2024



Le quartier du Lac-de-Maine en balade

Les conseillers de quartier du Lac-de-Maine ont dressé un état des lieux des trajets, aboutissant à cette carte des itinéraires piétons et cyclistes. Elle met en avant les parcours sécurisés pour une circulation plus sereine et permet de découvrir et d'apprécier de nouveaux itinéraires méconnus des habitants !

2023-2024



Participation à la concertation sur le schéma d'aménagement de la base de loisirs

Chaque conseiller de quartier a complété un questionnaire et a été invité à un temps d'échange avec les services de la Ville pour partager collectivement leur avis, concernant l'aménagement du site et des aires de jeux.

2025



Un album jeunesse sur la prévention routière

Face aux défis de cohabitation entre les différents modes de déplacement, les conseillers de quartier ont défini les priorités en matière de prévention. Ils ont ensuite choisi de créer un album jeunesse ludique pour rappeler, avec légèreté, les règles d'une circulation harmonieuse.

LAC-DE-MAÏNE

7 051 habitants

4 % de la population d'Angers

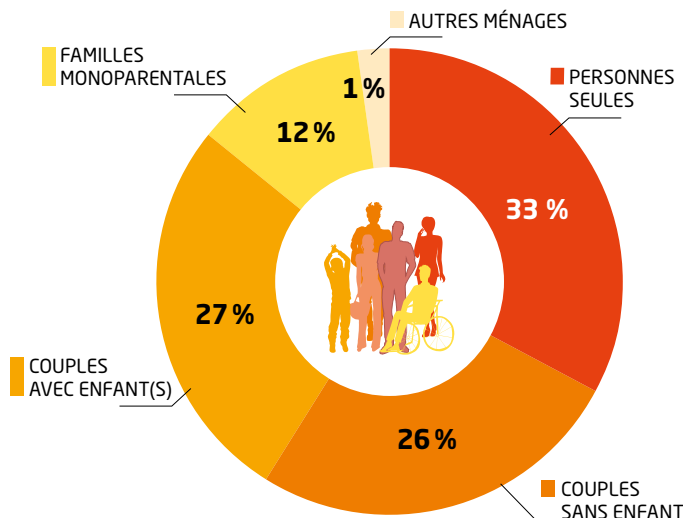
28 % - de 20 ans

25 % à Angers

4 % + de 75 ans

9 % à Angers

COHÉSION SOCIALE

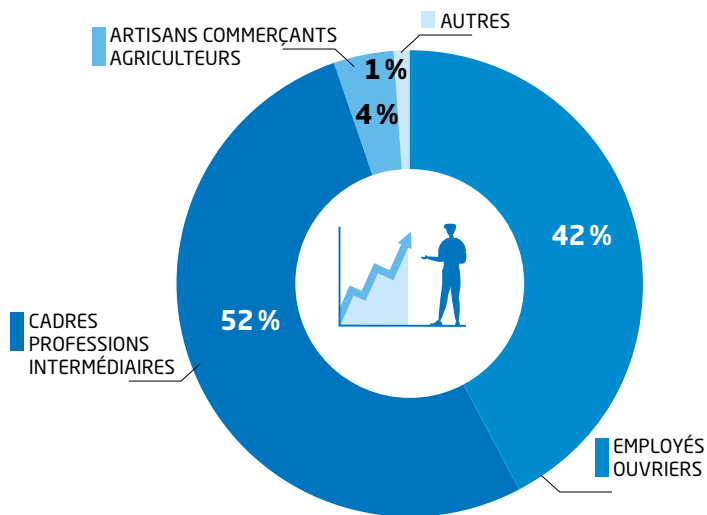


3 106 ménages¹
40 % de familles avec enfants¹
23 % à Angers

1 999 € de revenu disponible médian mensuel²
1 788 € à Angers

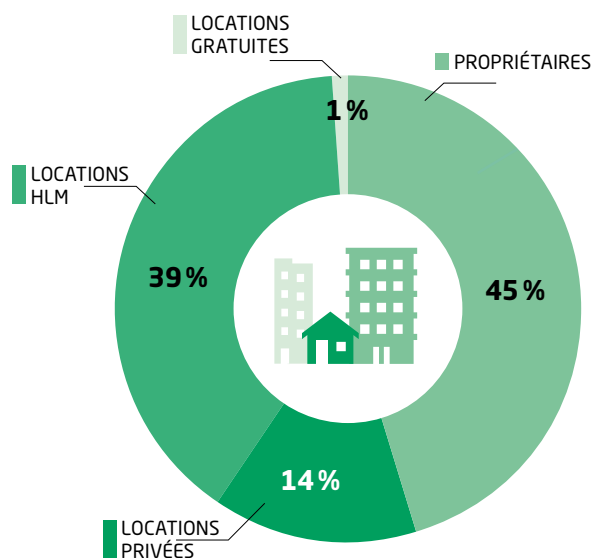
10,4 % de ménages sous le seuil de pauvreté³
17 % à Angers

DÉVELOPPEMENT ÉCONOMIQUE EMPLOI



3 390 actifs (15-64 ans)
42 % d'employés-ouvriers
45 % à Angers

HABITAT CADRE DE VIE



3 106 résidences principales
39 % de locataires parc social
28 % à Angers

1 320 451 m²
d'espaces verts publics⁴

Données issues du recensement de population INSEE - RP 2021 - Sauf indications ci-dessous :

1- Nombre de ménages : expl principale INSEE 2021. Pourcentage de ménages avec enfants : expl complémentaire INSEE 2021.

2- Source Insee/DG Impôts 2021 - Revenu médian mensuel disponible par unité de consommation - Moyenne du quartier - Compas

3- Le seuil de pauvreté pour la CAF est de 1 253 € par mois et par unité de consommation au 31/12/2023. Ce calcul est établi à partir de l'ensemble des allocataires (Nombre d'allocataires 2023/ Population RP2021). Sont exclus les étudiants ne touchant qu'une prestation logement, les personnes âgées de 65 ans et plus et les allocataires relevant d'autres régimes (MSA...).

4- Source Direction Parcs Jardins et Paysage 2024

LES ACTIONS 2024-2025



CONCERTATION ET RÉNOVATION DE L'AIRE DE JEUX DU VALLON

Après concertation avec les habitants et les élèves de l'école Jean-Rostand, la plaine du Vallon poursuit sa réhabilitation avec l'ajout de modules de jeux et la rénovation de l'existant. Les enfants pourront en profiter dès l'été 2025.



MON VOISIN L'ARTISTE

La 21^e édition de l'évènement a permis à 43 artistes amateurs du quartier d'exposer leurs œuvres ! Dans une ambiance musicale jazzy, artistes et visiteurs ont partagé un moment convivial.



VIDE-GRENIERS À MOLLIERES

Organisée par la maison de quartier du Lac-de-Maine, cette nouvelle édition a été un succès avec plus de 100 exposants présents. L'occasion pour les visiteurs de découvrir également l'exposition Mon Voisin l'artiste.

- Environ **1 000 visiteurs** et **150 exposants**



OUVERTURE DE LA PASSERELLE DE LA COULÉE VERTE

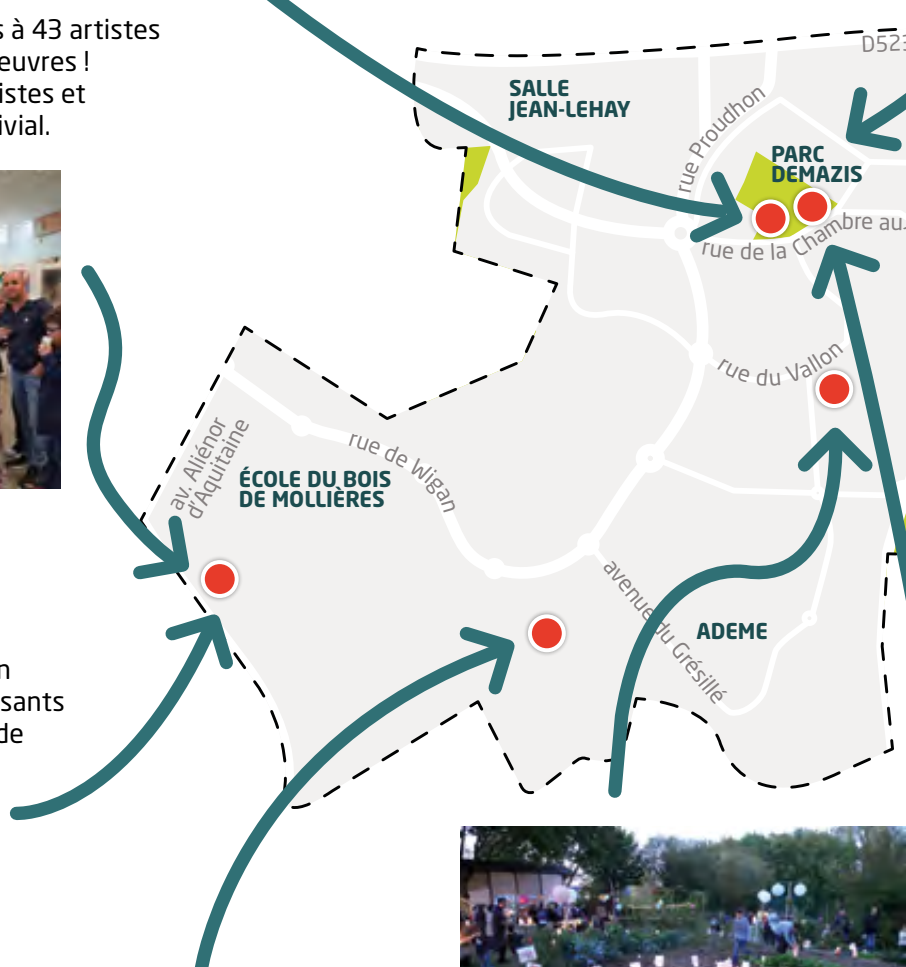
Projet lauréat du Budget participatif, la Coulée verte a fait l'objet d'un aménagement paysager pour accroître la végétalisation et la biodiversité, faciliter les déplacements et l'accessibilité. Depuis mars 2025, la passerelle est officiellement ouverte.



FAITES DE LA LUMIÈRE

La traditionnelle animation de l'association Libres jardins au lac s'est déroulée en octobre dernier, en présence des élèves de l'école Jean-Rostand. Jusqu'à la tombée de la nuit, se sont tenus des ateliers culinaires, de jardinage, des goûters et des illuminations du jardin.

- **Projet financé par le Fonds de participation des habitants.**





LE PARC DÉMAZIS RÉAMÉNAGÉ

Le réaménagement du parc, en conciliant écologie et nouveaux usages, a permis d'améliorer les circulations tout en préservant la biodiversité. En octobre dernier, une inauguration festive a rassemblé les habitants du quartier autour de rallye photo, expo, lectures, balades paysagères et musique live !

- **300 participants**



PASSAGE DE LA FLAMME OLYMPIQUE

Le Relais de la flamme olympique est passé par Angers le 28 mai 2024, avec un parcours allant du stade Josette-et-Roger-Mikulak à la place La Rochefoucauld. Des milliers de personnes étaient rassemblées pour assister au départ de la flamme avec Benjamin Cosse et Amandine Brossier.



CARTE DES BALADES À VÉLO : « SE DÉPLACER SANS VOITURE »



Suite à la création de la carte par le conseil de quartier, les conseillers ont pris le temps de présenter et valoriser ce nouveau support auprès des habitants en allant à leur rencontre : inauguration du parc Démazis, petit-déjeuner de la maison de quartier, rencontre avec les écoles...



PARCOURS ARTISTIQUES À L'ÉCOLE

En 2024, le groupe artistique Alice a animé des ateliers d'art et culture dans les écoles du quartier pendant cinq mois. Le projet, porté par la Ville d'Angers, le Contrat local de l'éducation artistique, la maison de quartier et Synchronista, s'est conclu par une fête musicale à l'îlot Mollières.



40 ANS DE L'INTERASSOCIATION DU LAC-DE-MAINE (ILM)

L'ILM, la maison de quartier du Lac-de-Maine, a fêté ses 40 ans avec des soirées festives et dansantes. Une rétrospective de photos, d'archives, d'affiches et de journaux de quartier a permis à chacun de replonger dans ses souvenirs.

- **150 habitants** au vernissage de l'exposition





LA PAROLE À L'ADJOINTE DE QUARTIER

Depuis plusieurs années, nous œuvrons à donner une identité

propre à chaque espace vert du Lac-de-Maine : le Vallon, Demazis ou encore la coulée verte, avec la passerelle de Mollières, sont autant de lieux pensés pour l'apaisement, le jardinage, ou les circulations douces.

Un grand merci aux membres du conseil de quartier, particulièrement engagés sur les questions de mobilité et de qualité de vie des seniors. Leur travail est précieux.

Merci également aux associations, à la maison de quartier, ainsi qu'à tous les habitants investis, qui, grâce aux fonds de participation, portent des projets favorisant la convivialité, la culture et la solidarité.

C'est ensemble que nous construisons un quartier dynamique, vivant, et à l'image de ses habitants !

Sophie Lebeauvin
Votre adjointe de quartier

LES GRANDES PRIORITÉS 2020-2026

- Le parc du lac de Maine, un trésor à retrouver
- Apprendre, préserver, habiter le paysage
- Se retrouver au Lac-de-Maine

Le point au 1^{er} janvier 2025

44
actions
réalisées*

*sur les
51 actions
inscrites dans le
projet de quartier
2020-2026

LES PERSPECTIVES POUR 2025-2026

- Dernière étape de l'aménagement de la plaine du Vallon
- Début des travaux de la pyramide de la base de loisirs du Lac-de-Maine

Vos interlocuteurs sur le quartier

Sophie Lebeauvin
Votre adjointe de quartier

Secrétariat : 02 41 05 40 44

Morgane Bourigault
Responsable du pôle territorial

morgane.bourigault@ville.angers.fr
02 44 73 49 48

