



**PROJET  
DE QUARTIER** 2020-2026

# POINT D'ÉTAPE 2023-2024

**MADELEINE - JUSTICES - SAINT-LÉONARD**



## LE MOT DU MAIRE

Le projet de quartier, c'est la carte et la boussole que nous avons choisies ensemble : élus, habitants, associations, acteurs du quartier,

au premier rang desquels je pense évidemment au conseil de quartier.

Depuis 10 ans, il est notre feuille de route, pour préserver la qualité de vie et le lien social dans chacun de nos dix quartiers. Le projet de quartier est vivant, il bat au tempo de chaque quartier, avec ses singularités, ses aménagements, ses dynamiques. Prendre le temps de l'évaluer, de l'adapter, c'est vérifier que nous ne faisons pas fausse route et que la boussole indique toujours la direction d'une qualité de vie toujours améliorée pour les Angevines et Angevins. Ce point d'étape 2023-2024, nous offre l'occasion de nous remémorer les transformations, les actions et les événements festifs, qui rythment la vie de nos quartiers depuis 10 ans.

Merci à vous !

**Jean-Marc VERCHÈRE**  
Maire d'Angers

## LES GRANDS PROJETS DU QUARTIER À VENIR

1. Embellissement de **la rue Saumuroise**
2. Projet d'habitat inclusif « **Les Jardins de la Madeleine** »
3. Lancement des travaux de réfection de **la rue de la Maître-École**



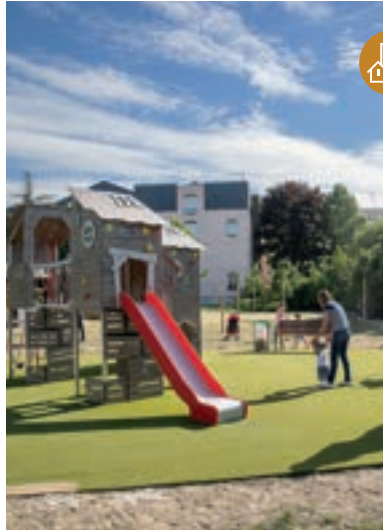
## LES ACTIONS 2023-2024

### LA CITÉ DU COLOMBIER EN FÊTE



Les habitants du Colombier se sont retrouvés le 9 juin 2023 pour une journée festive qu'ils ont construit collectivement. Cet événement, qui a impliqué Podeliha et la maison de quartier Le Trois-Mâts, a également été soutenu par le Fonds de participation des habitants.

- **50 personnes** présentes



### LE JARDIN DE LA MADELEINE : CLAP DE FIN POUR LES AMÉNAGEMENTS

Le jardin de la Madeleine, lauréat du Budget participatif, continue sa réhabilitation avec de nouveaux aménagements. Les habitants peuvent à présent accéder plus facilement à cet îlot de fraîcheur. Ces nouveaux accès facilitent les mobilités dans le quartier.



### LE QUARTIER FAIT SA RENTRÉE

En septembre, le quartier était en fête ! La ferme de la Galinette a trouvé refuge sur la plaine Saint-Gabriel. Les habitants ont apprécié le petit train qui les a conduits sur les espaces d'animation.



### LA MAISON DE QUARTIER ANIME L'ÉTÉ AUX VIVIERS



L'été dernier, le Trois-Mâts a posé ses valises aux Viviers à la faveur de 18 jours d'animation. À l'ombre des arbres de la plaine Saint-Augustin, les habitants ont profité d'actions ludiques comme la découverte du Handpan (drôle d'instrument de musique) ou une soirée *blind test* avec la compagnie Hop Hop Hop.





## LE PARC SAINT-LÉONARD MONTRE SON NOUVEAU VISAGE

La Ville d'Angers a inauguré le réaménagement du parc Saint-Léonard. À cette occasion, les habitants ont été invités à découvrir un spectacle, des jeux sportifs et des animations des partenaires dans ce nouvel espace végétal.

- **7 300 jeunes plants d'arbres et arbustes plantés**



## TOUS EN SCÈNE AU TROIS-MÂTS !

Le « Trois-Mâts en scène », c'est l'opportunité de faire ses premières scènes devant un public bienveillant et curieux. En 2023, une vingtaine d'artistes du quartier s'est produite lors de 3 soirées dans plusieurs disciplines (musique, chant, théâtre, clown).



## FRESQUE : UNE ŒUVRE ET UN CHANTIER JEUNES !

À l'initiative du conseil de quartier, une fresque a été réalisée en partenariat avec le secteur Jeunesse du Trois-Mâts. Le transformateur, situé derrière la maison de quartier a été embelli avec le thème du végétal par le Collectif la Douceur, aidé de six jeunes du quartier.



## FLEUR SAUVAGE, UN PROJET CINÉMA DU QUARTIER

Claude-Daniel Gros, un réalisateur habitant la Madeleine, a tourné un court-métrage dans le quartier en 2023. La session finale s'est déroulée au Trois-Mâts lors d'un concert fictif qui a réuni 80 figurants. Ce projet a bénéficié d'un soutien du Fonds de participation des habitants.

- **100 habitants du quartier** investis dans le projet
- **5 lieux** de tournage dans le quartier

# 10 ANS D' ACTIONS DANS VOTRE QUARTIER

ANGERS  
2014  
2024

## LA BARATERIE : PODELIHA RÉHABILITE 114 LOGEMENTS 2016

Les immeubles de la Baraterie ont fait l'objet d'importants travaux de réhabilitation et de résidentialisation. Le chantier a concerné 114 logements. La réhabilitation énergétique, l'amélioration du confort des appartements, la résidentialisation et la sécurisation, tels étaient les enjeux.



## LA VIE SE RÉORGANISE AUTOUR DE LA PLACE SAINT-LÉONARD 2017

La réhabilitation de la place Saint-Léonard a été engagée dans le cadre du plan de rénovation des places. Les aménagements ont permis de renforcer l'attractivité commerciale, d'améliorer la lisibilité de la centralité et d'apaiser la circulation, le tout dans un cadre végétalisé.

## ESPACE SENIORS SUD : PROXIMITÉ ET SERVICES POUR LES AINÉS 2017

En 2017, le CCAS a créé le premier espace senior de la Ville d'Angers pour informer, orienter et apporter des services de proximité, avec une antenne à la résidence des Justices.



## LE TERRAIN DE LOISIRS DES MORTIERS EST INAUGURÉ 2018

Le conseil de quartier a travaillé à la réhabilitation du terrain sportif des Mortiers. Accompagné par les services de la Ville d'Angers et avec la contribution de nombreux riverains, leur réflexion a donné le jour à un espace intergénérationnel et multifonctionnel inauguré en 2018.



## LES PARCS DU QUARTIER FONT PEAU NEUVE 2019

Les aménagements réalisés dans le square de la Madeleine ont préfiguré le jardin de la Madeleine inauguré en 2022 et la plaine de jeux de Villechien a fait l'objet d'une importante rénovation avant la création du parc Saint-Léonard.



## LE TROIS-MÂTS ROUVRE SES PORTES 2021

Après plusieurs mois d'attente, les habitants ont de nouveau pu franchir la porte principale du Trois-Mâts. À l'intérieur, ils profitent désormais de nouvelles salles d'activité, d'un espace d'accueil avec brocante et tisanerie, d'une bibliothèque rénovée, ainsi que des services des partenaires.



## LE CHÊNE MAGIQUE, NOUVEL ESPACE DEDIÉ AUX FAMILLES 2021

Le Chêne magique devient l'espace unique de rassemblement du pôle Enfance-Famille du Trois-Mâts. Sa réhabilitation par la Ville d'Angers en 2021 facilite aujourd'hui l'accueil des familles, d'évènements, de nouveaux projets et aussi des partenaires.

## UNE ANNÉE PLEINE DE DÉFIS POUR L'ASSOCIATION DES HABITANTS (ADH) 2022

Entre les festivités des 50 ans de l'association et du journal, le déménagement et la reprise des ateliers dans les nouveaux locaux, ainsi que la délocalisation du vide-greniers, l'ADH et ses 750 adhérents a montré son dynamisme et la belle implication de ses bénévoles.



## LA MADELEINE PREND PLACE 2023

Dans le cadre du plan places, les habitants et usagers retrouvent leur place de la Madeleine. La rénovation a mis l'accent sur l'apaisement des circulations au profit des espaces de rencontre et de la végétalisation en maintenant un accès facile aux commerces.



## LE QUARTIER EN CHIFFRES

**20 585 habitants**

13 % de la population d'Angers

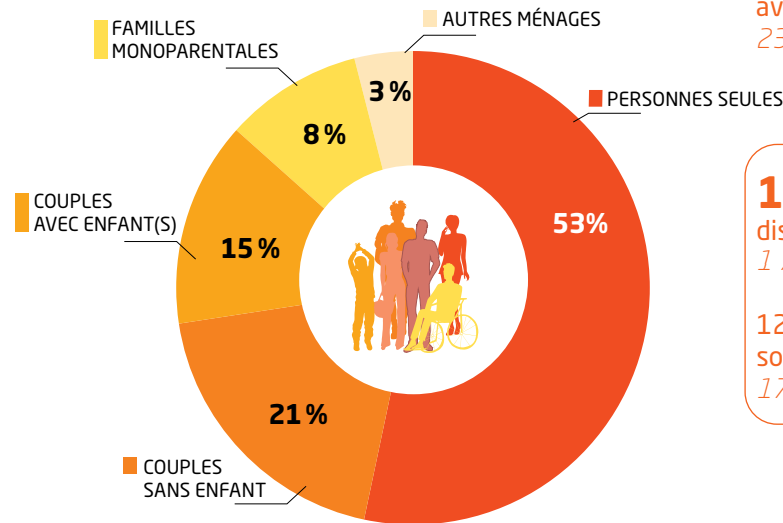
**23 % - de 20 ans**

25 % à Angers

**13 % + de 75 ans**

9 % à Angers

### COHÉSION SOCIALE

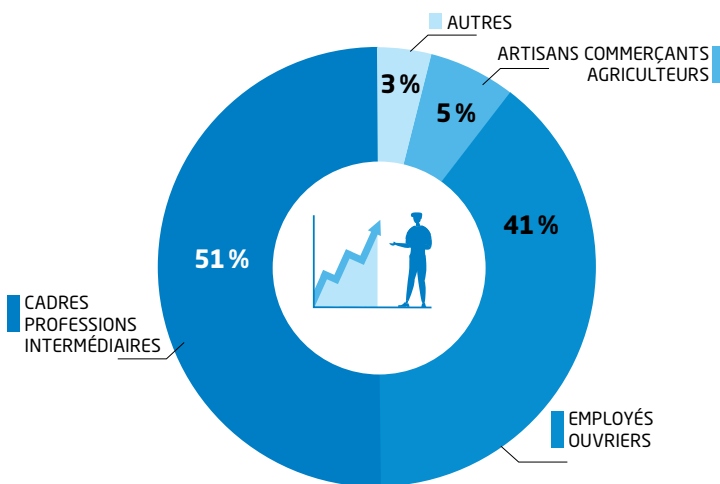


**10 949 ménages**  
23 % de familles avec enfants  
23 % à Angers

**1 974 €** de revenu disponible médian mensuel<sup>1</sup>  
1 738 € à Angers

12,6 % de ménages sous le seuil de pauvreté<sup>2</sup>  
17,2 % à Angers

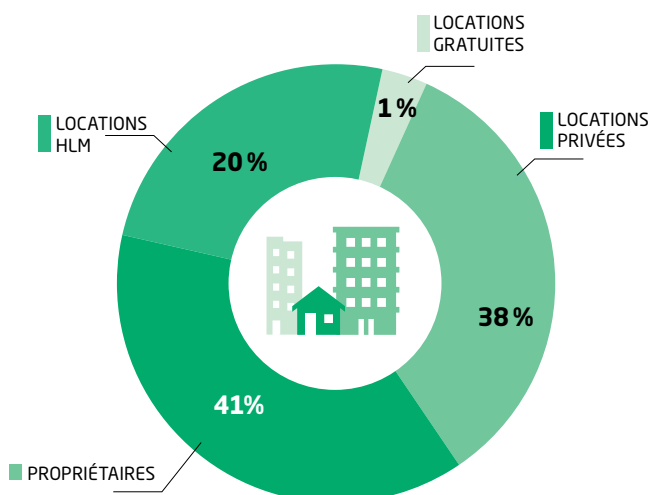
### DÉVELOPPEMENT ÉCONOMIQUE EMPLOI



**9 196 actifs (15-64 ans)**  
41 % d'employés-ouvriers  
46 % à Angers

**959** demandeurs d'emploi<sup>3</sup> (catégorie A)

### HABITAT CADRE DE VIE



**10 949 résidences principales**  
20 % de locataires parc social  
28 % à Angers

**143 396 m<sup>2</sup>** d'espaces verts publics<sup>4</sup>

Données issues du recensement de population INSEE - RP 2020 - Sauf indications ci-dessous :

- Source Insee/DG Impôts 2020 Revenu médian mensuel disponible par unité de consommation - Moyenne du quartier - Compas.
- Source CAF 31/12/22 - Aura Ménages sous seuil de pauvreté/ nombre de ménages Insee -Seuil de pauvreté : 1 167 €/mois.
- Source Pôle emploi 31/12/2022 CAT. A - demandeurs d'emploi sans aucun emploi en recherche d'emploi.
- Source Direction Parcs Jardins et Paysage 2019.

## VOTRE CONSEIL DE QUARTIER

Depuis trois ans, les membres du conseil de quartier se réunissent régulièrement pour réfléchir ensemble à l'avenir de leur quartier. Autour de sujets qu'ils ont choisis ou sur lesquels ils sont sollicités, ils construisent collectivement des propositions pour améliorer le quotidien de tous les habitants du quartier Madeleine - Justices - Saint-Léonard. En mai 2024, de nouveaux habitants rejoignent le conseil de quartier.



*Matinée d'accueil des conseils de quartier - septembre 2021.*

## DES GROUPES DE TRAVAIL THÉMATIQUES

**Portant la voix des habitants auprès des institutions, les membres du conseil de quartier s'intéressent de près à la question des mobilités. Des parcours Topette au projet d'embellissement de la rue Saumuroise, la mobilité traverse tous les groupes de travail.**

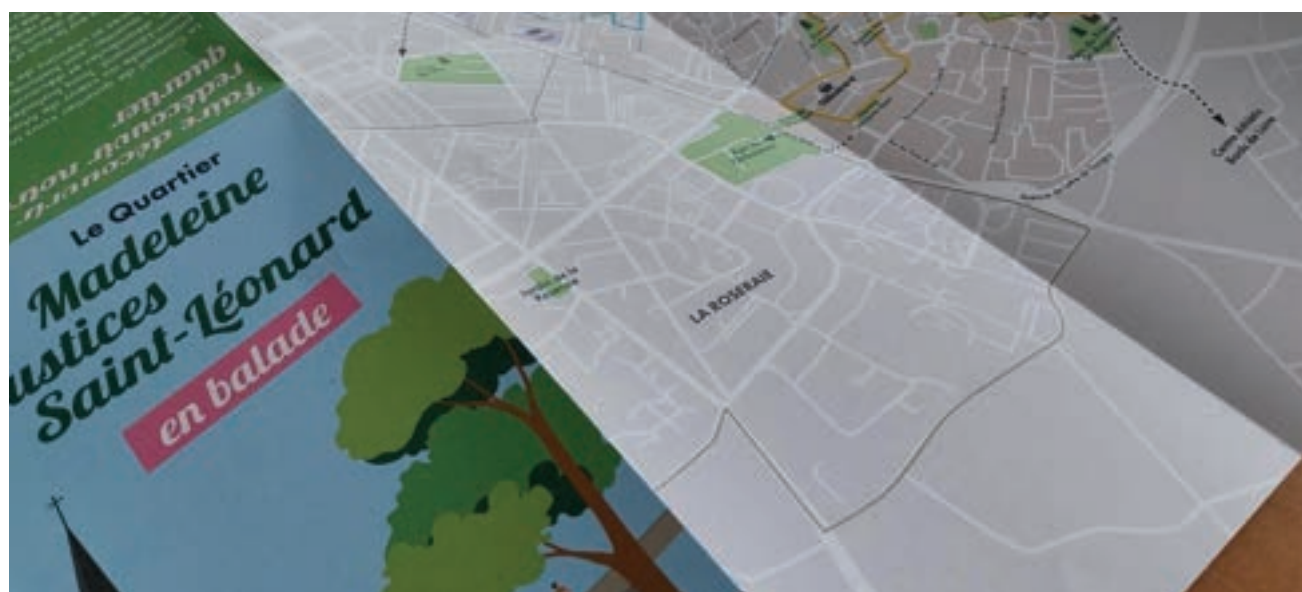
### ZOOM SUR...

#### > La carte des parcours Topette est sortie !

Les membres du conseil de quartier ont identifié plusieurs itinéraires remarquables autour de l'histoire, de la gastronomie et des sports. Ils se sont mobilisés pour rendre ces parcours accessibles à tous en réalisant une carte des itinéraires. Plus de 400 exemplaires ont été distribués auprès des habitants et des touristes. Les trois circuits permettent de découvrir les différentes polarités du quartier.

#### > Partage ton quartier !

En collaboration avec le Trois-Mâts, le conseil de quartier travaille depuis fin 2023 sur un projet d'évènement convivial et rassembleur. Le 28 septembre 2024, l'évènement « Partage ton quartier » invitera les habitants à se rendre au parc Saint-Léonard pour un pique-nique géant. Un spectacle ponctuera cette journée festive favorisant l'interconnaissance et le vivre-ensemble dans le quartier.





## LA PAROLE À L'ADJOINT DE QUARTIER

Depuis 10 ans le quartier a bénéficié de nombreux aménagements qui améliorent le cadre de vie et dont chacun peut apprécier au quotidien les bienfaits : réaménagement des principales places, de parcs, extension du Trois-Mâts, plantation d'arbres... Sans oublier tous les événements qui sont venus rythmer la vie du quartier tout au long de cette décennie.

Merci aux associations, commerçants, habitants et membres du conseil de quartier pour cette dynamique, qui participe à l'équilibre et à la douceur du quartier.

Vous pouvez compter sur ma détermination à agir à vos côtés et à faire vivre notre projet de quartier.

**Maxence HENRY**  
*Votre adjoint de quartier*

## VOTRE PROJET DE QUARTIER EN BREF

### LES « TROIS VILLAGES » : UNE VIE DE QUARTIER FONDÉE SUR LA PROXIMITÉ

- L'animation des places comme opportunité aux rencontres
- La proximité comme fil conducteur pour les services et les solidarités locales
- La connexion entre les « trois villages »

### « LA MIXITÉ » : POUR LE MAINTIEN DE L'ÉQUILIBRE RÉSIDENTIEL, SOCIAL ET DÉMOGRAPHIQUE

- La réponse partagée aux problématiques éducatives et d'insertion
- Le maintien de l'équilibre social et générationnel du quartier
- Des espaces d'activités mieux valorisés et accessibles à tous

## LES PERSPECTIVES POUR 2024-2025

- Nouvelle instance de coopération « les rendez-vous : quartier, écoles, collèges »
- Le quartier fait sa rentrée le 18 septembre 2024
- Lancement d'un collectif seniors, composé de bénévoles et de professionnels

Vos interlocuteurs dans le quartier

**Maxence HENRY**  
*Votre adjoint de quartier*

Assistante : 02 41 05 40 42

**Élise SOUTIF**  
*Responsable du pôle territorial*  
elise.soutif@ville.angers.fr  
02 41 66 02 61

