



Atelier d'auto-défense intellectuelle

IDÉE D'ACTIVITÉ 25

NIVEAU 3 : Je partage des valeurs

.....

COMPÉTENCE : Je développe un esprit critique

Je suis capable de débattre en respectant les idées des autres.

.....

BADGE : Tous les badges sauf :

« mon premier badge » et

« citoyen actif »



Objectifs :

Donner des outils pour se faire une opinion éclairée face à une information ou à un phénomène qui sort de l'ordinaire.
Reconnaître des biais de raisonnement qui peuvent venir fausser le jugement.

Public :

15 à 18+ ans

Effectif : 9 à 25

Situations proposées :

- en groupe en individuel
 temps actif temps calme

IDÉE D'ACTIVITÉ 25

Temporalité :

Séances de 10 minutes à 1h30

Cadre :

La séance a pour objectif de faire se questionner les participants, à développer de leur part un scepticisme critique face à un phénomène. Aussi appelé la pratique du « doute raisonnable » ou « zététique ». Cette fiche demande du travail en amont de l'animateur. Nous mettons à disposition un ensemble de ressources en lignes à explorer et à utiliser avec des participants (voir ci-dessous ou sur angers.fr). Chaque séance est à préparer en amont, pour consulter les articles, les vidéos, et les sélectionner. Nous proposons dans cette fiche de quoi mener des ateliers allant de 10 minutes à une heure et demie, selon le temps, l'expérience et la motivation des animateurs.

Modalités de mise en œuvre¹ :

L'animateur choisit une situation dans le domaine paranormal, surnaturel, les « mancies » (astrologie, numérologie...) pseudo-sciences ou pseudo-médecines.

Après ce choix, il formalise un énoncé selon les règles suivantes :

- partir sur des faits : en l'absence de faits, ne pas entrer dans la théorisation ;
- bien cerner l'hypothèse à tester et prendre des mesures non ambiguës (un sourcier est capable de trouver de l'eau à partir de 2 mètres de profondeur et non pas entre 0 et x mètres, quelle quantité d'eau, etc.)
- organiser pour ne tester qu'un seul paramètre à la fois ;
- faire un échantillonnage des participants sans biais de validation subjective (exemple du rêve prémonitoire, il faut un critère temporel qui permet de dire que c'est prémonitoire ; la personne doit avoir fait le rêve deux ou trois jours avant l'événement (à fixer) et non pas 1000 jours avant) ;
- appliquer le principe du double aveugle ou « effet placebo » au sein du groupe ;
- éviter les pièges des probabilités et statistiques.

Face à cet énoncé, l'animateur invite les participants à questionner l'énoncé avec une

approche scientifique : il s'agit, à travers l'approche scientifique, d'essayer de transmettre une méthode rationnelle et collective d'explication du monde réel. Ainsi, avant d'expliquer un « phénomène », il faut le mettre en évidence objectivement, suspendre son jugement (mettre de côté idées reçues, préjugés, convictions...); remonter à la source de l'information ; rechercher les causes du phénomène en formulant une hypothèse cohérente et parcimonieuse ; enfin, vérifier cette hypothèse. Une discussion de groupe permet d'atteindre ces différentes étapes : les participants débattent, échangent entre eux de l'énoncé et se forment ainsi une opinion propre et éclairée. Dans une démarche scientifique, l'adhésion se fait à partir de ce qui est vérifiable. En terme de méthode, comme on n'est pas en mesure de prouver définitivement qu'une théorie est vraie, il va falloir aller la tester en recherchant les contre-exemples, les éléments qui vont montrer qu'elle est fautive.

¹ - Librement repris des séances de Nathalie Laot-Godebert

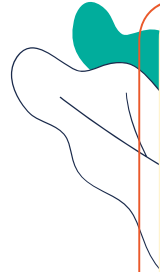


IDÉE D'ACTIVITÉ 25

	Domaine de croyance = acte de foi	Domaine de la connaissance = adhésion
Ça concerne qui ?	On postule que quelque chose est vrai sans éléments de preuves	On postule que quelque chose est vrai par un corpus d'épreuves
Support du postulat	Que moi	Tout le monde
Exemple	La subjectivité, dépend de son point de vue, affaire intime l'idée nous plaît... Je crois aux fantômes. <small>« Hors du champ scientifique »</small> et je peux prouver qu'ils existent	Recherche d'une explication rationnelle à un fait testable au travers d'une méthode la science . Le résultat s'impose à la raison, que ça me plaise ou pas. Les objets tombent par gravité.
Attitude	Je change d'avis face aux épreuves de l'inexistence du phénomène = impossible + la charge incombe à celui qui prétend	Je change d'avis face à d'autres personnes qui viennent réfuter les miennes.

Indicateurs de réussite :

- > La prise de recul, les analogies, la compréhension.
- > Le cheminement des participants.
- > La participation.



IDÉE D'ACTIVITÉ 25

Pour en savoir plus :

Les limites de nos sens : notre cerveau déforme la réalité :

- Les paraéologies
- Selon que l'on regarde avec le cerveau gauche ou avec le cerveau droit (Nobuyuki Kayahara), on en voit pas la danseuse tourner dans le même sens
- Illusions d'optique
- Anamorphismes

La limite de nos opinions :

- Le conformisme
- Importance de connaître ses sources :
 - Vérifier les sources - Théories du complot : cf. dans références spécifiques en fin de fiche
 - Les faits divers surnaturels : les lions noirs, les sirènes, serpent géant

Application Medium et marabout.

L'animateur propose d'adopter une démarche « scientifique » d'analyse de ces cartes de visite : quelles émotions suscitent ces cartes de visite (cela me fait rire, cela m'énerve, cela me plaît...); les engagements des médiums sont-ils testables ? Les résultats obtenus sont-ils précis et clairs ? ; envisager les différentes interprétations de ce qui est annoncé – les engagements peuvent-ils être tenus dans de multiples situations ? ; quelles personnes seront touchées par les contenus de ces cartes de visite ? Après avoir analysé les cartes de visites, l'animateur peut diffuser la vidéo ou faire faire le test logique des cartes, proposé dans la vidéo d'Hygiène Mentale (youtubel). Il propose une introduction à la méthode scientifique 1.

Le principe de parcimonie

Le principe de parcimonie est un principe de raisonnement, aussi appelé le rasoir d'Ockham, en l'honneur de son fondateur, le moine franciscain Guillaume Ockham qui vécut au XIVe siècle. Lorsque deux hypothèses peuvent expliquer un événement, on ne conserve que la plus simple, la moins coûteuse intellectuellement. En gros, « pourquoi faire compliquer quand on peut faire simple » ?

Quelques références spécifiques

Sur les complots :

- On a (pas) marché sur la lune - Les attentats du 11/09/2001 – Réseau pédophile Pizzagate - Les illuminatis - Les franc-maçons

Sur l'approche scientifique :

- Hygiène mentale - Ricky Gervais

