



# Sigles et acrostiches

## IDÉE D'ACTIVITÉ 3

**NIVEAU 1** : Je découvre

**COMPÉTENCE** : Je m'informe  
Je me suis informé sur le ou les  
organisateur(s) de cette activité.

**BADGE** : Mon premier badge

### Objectifs :

Distinguer organisateur et partenaire.  
Identifier un logo.  
Connaître le sens d'un sigle.

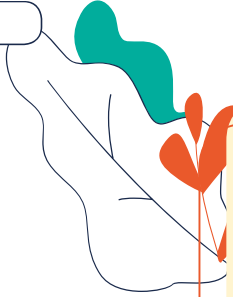
### Public :

7 à 10 ans

Effectif : 1 à 12

### Situations proposées :

en groupe  individuel  
 temps actif  temps calme



## IDÉE D'ACTIVITÉ 3

### Temporalité :

Au début et dans la seconde moitié du cycle pour mesurer le degré de connaissances.

### Modalités de mise en œuvre :

#### Le memory :

Créer des cartes avec les logos associés à la structure (fédération, direction départementale, association affiliée, collectivité partenaire, etc.) : 2 cartes identiques par logo.  
Chaque fois que les enfants réunissent une paire ils disent à quoi ils associent ce logo.

#### Le sigle ou l'acrostiche.

Selon le nom ou le sigle de la structure, deux options s'offrent à vous :

- Jouer avec les sigles ou les acronymes.
  - Un sigle est formé des premières lettres (initiales) de plusieurs mots.  
Ex : SNCF – Société nationale des chemins de fer.
  - L'acronyme est prononcé comme un mot ordinaire, et non pas lettre par lettre comme le sigle. Ex OVNI – Objet volant non identifié.
- Oralement, les enfants doivent trouver d'autres idées sans employer un mot déjà existant pour les sigles liés à votre structure.

*Exemple : le sigle TGV signifie « Train à grande vitesse ». Les enfants doivent proposer des mots correspondants à « T » « G » et « V » mais pas train, grand ou vitesse. Il peuvent par exemple proposer : Trop Gros Vélo.*

- Faire un acrostiche (un poème dont les premières lettres de chaque vers forment un mot quand elles sont lues verticalement). On peut imaginer toutes sortes de défis amusant avec un acrostiche ! On peut jouer à l'orale ou à l'écrit à partir du nom de votre structure.

*Exemple : Averse*

*Nuages  
Grêle  
Eclaircie  
Rayons  
Soleil*

### Indicateurs de réussite :

- Sur le memory : la capacité à identifier les logos, le nombre de bonnes réponses, de logos inconnus.
- Sur les sigles et les acrostiches : l'ampleur des mots que les participants associent indique la connaissance qu'ils ont de la structure.

