

PAS DE  
SOIRÉE \*  
\* SANS  
\* RESPECT

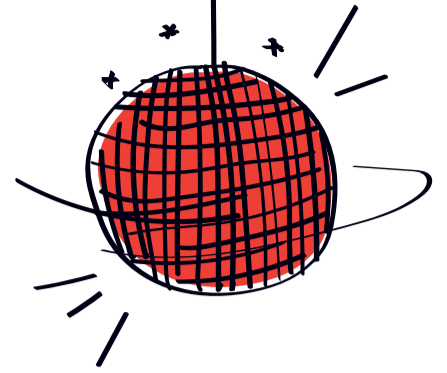


C'EST \*  
L'HEURE  
DE \*  
L'APÉR'EAU



Pensez à vous hydrater,  
demandez un verre d'eau!

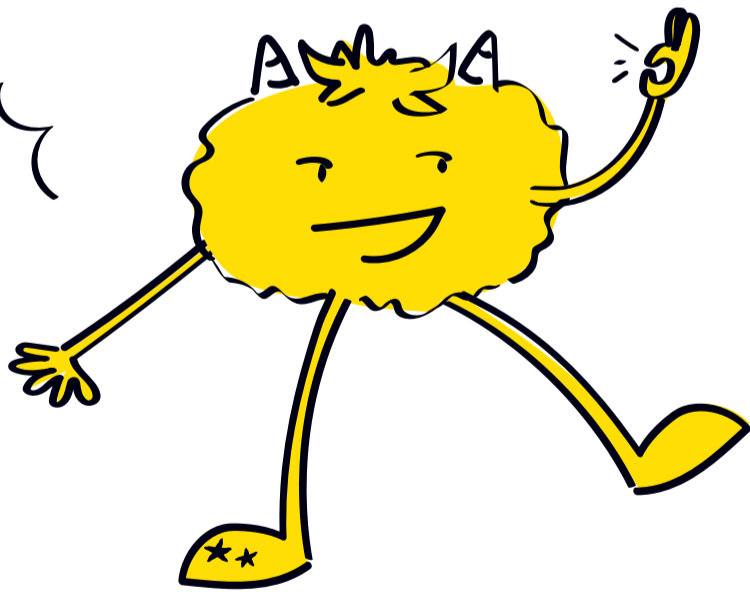
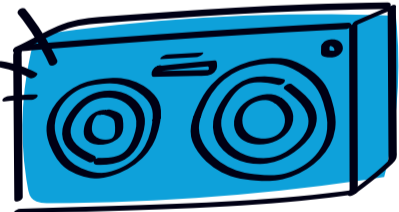
**PAS DE  
SOIRÉE ★  
★ SANS  
★ RESPECT**



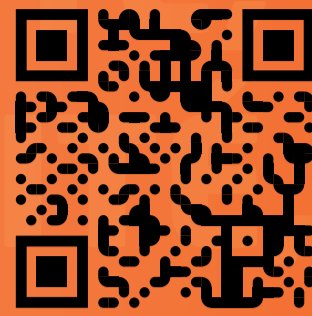
**« Et je remets  
le soooooon...**

**- Et tu baisses le son ! »**

La soirée doit être agréable  
pour toutes et tous,  
merci de respecter le voisinage.



PAS DE  
SOIRÉE ★  
SANS  
RESPECT



↑ Plus d'infos



ZÉRO ★  
TOLÉRANCE  
POUR LES  
VIOLENCES  
SEXISTES ★★  
ET SEXUELLES

En cas de sentiment d'insécurité,  
ou si tu es témoin d'un comportement anormal,  
**demande un cocktail Mademoiselle.**

Le personnel est formé pour veiller à la sécurité de sa clientèle.  
Cet établissement est identifié  
comme un **lieu refuge (sûr et solidaire).**



← Retrouve  
tous les établissements  
partenaires

