



PROJET DE QUARTIER

Saint-Serge - Ney - Chalouère
2020-2026

Mai 2021

angers.fr





Vivre nos quartiers

À Angers, la vie des quartiers est au cœur du programme que porte la municipalité depuis 2014.

Le rôle d'une collectivité dans l'animation de son territoire est primordial. Il doit s'inscrire au plus près des réalités et du quotidien des habitants.

C'est exactement l'esprit qui anime les projets de quartier lancés lors du précédent mandat et que nous allons enrichir ensemble dans les prochaines années.

Élaborés en étroite collaboration avec les Angevins, ces projets de quartier concernent les thématiques qui structurent notre vie sociale, culturelle, économique et urbaine. Ils précisent les enjeux prioritaires d'une ville au travers des aspirations de celles et ceux qui l'habitent.

Ouverts en 2020, ces nouveaux projets de quartier ont été l'occasion de rendre plus prégnante la participation des Angevins. Tous les acteurs des quartiers qui le souhaitaient ont pu s'inviter dans la réflexion, faire part de leurs remarques et de leurs attentes, proposer des initiatives...

Le résultat de cette concertation optimisée est réel : les projets de quartier sont plus lisibles et plus accessibles, ce qui doit permettre aux habitants de mieux se les approprier et de mieux les soutenir.

C'est désormais aux conseils de quartier de veiller à leur mise en œuvre, en lien étroit avec les adjoints de quartier. Des échanges et des points d'étape réguliers permettront de les améliorer si nécessaire, au gré des besoins nouveaux des Angevins et des évolutions de la société.

Ces projets de quartier sont un atout pour notre ville. Ils sont notre œuvre commune et notre ambition partagée.

Francis GUTEAU

Adjoint à la Rénovation urbaine,
à la Vie des quartiers et à la Vie associative

Un projet de quartier, c'est quoi ?

Construit grâce à la mobilisation des habitants et de tous les acteurs du quartier œuvrant à l'amélioration de la vie quotidienne des Angevins, le projet de quartier définit des objectifs communs adaptés au territoire. Il identifie des actions concrètes et innovantes à mettre en œuvre tout au long du mandat, en prenant en compte toutes les dimensions de la vie des habitants en matière de :

COHÉSION SOCIALE



- Éducation - Parentalité - Petite-enfance - Enfance - Jeunesse
- Sports - Loisirs - Bien-être
- Culture
- Lien social - Solidarités de proximité
- Participation citoyenne - Engagements associatifs

DÉVELOPPEMENT ÉCONOMIQUE & EMPLOI



- Développement économique
- Emploi
- Insertion professionnelle

HABITAT & CADRE DE VIE



- Aménagement - Proximité - Accessibilité
- Mobilité - Déplacements
- Sécurité et Tranquillité - Propreté
- Environnement - Habitat



PRIORITÉ - L'ouverture sur le grand quartier et la ville

L'ouverture des acteurs et des espaces sur le quartier

Faire découvrir aux habitants les atouts du quartier

- Découverte du parc Saint-Serge et de la patinoire Angers IcePARC par les habitants du grand quartier
- Valorisation de la « charte culture et solidarité »
- Réalisation du projet Rives vivantes avec les habitants du quartier
- Organisation de visites virtuelles de musées au sein de résidences seniors

Soutenir le développement de la maison de quartier Quart'Ney

- Multiplication des animations « hors les murs » de la maison de quartier en lien avec son nouvel agrément centre social
- Développement des balades urbaines avec les habitants
- Soutien à la maison de quartier en matière de médiation numérique auprès des habitants les plus éloignés des démarches dématérialisées
- Poursuite des liens entre le CCAS et la maison de quartier pour la diffusion des « kits seniors »

Faire des ponts entre les écoles et les acteurs du quartier

- Développement d'un partenariat entre l'école Marie-Talet et le conservatoire
- Organisation de temps conviviaux avec les parents au sein des écoles
- Proposition d'un parrainage entre les écoles et les résidences seniors



L'ouverture de l'îlot Savary

Mettre en œuvre le projet urbain de désenclavement de l'îlot

- *Poursuite de l'étude de rénovation urbaine pour ouvrir Savary sur ses boulevards voisins*
- *Concertation des habitants autour des enjeux du projet urbain*

Accompagner les habitants du quartier Savary-Giran dans le cadre du projet urbain en cours

- *Poursuite du projet d'embellissement de Savary par le végétal*
- *Organisation de temps forts conviviaux pendant l'année qui rassemblent les habitants des copropriétés et des logements sociaux*

L'ouverture du quartier sur la ville

Valoriser les atouts du quartier auprès de tous les Angevins

- *Déploiement du dispositif Échappées d'art dans le quartier*
- *Requalification de l'église Saint-Samson au cœur du jardin des plantes*
- *Déménagement du Chabada au parc Saint-Serge*
- *Mise en valeur de lieux insolites du quartier, notamment le quartier du Lutin, à travers une cartographie*
- *Préparation du déménagement de la maison d'arrêt et de sa transformation en centre d'art contemporain*
- *Accompagnement de la réalisation du projet Métamorphose dans le cadre d'Imagine Angers*
- *Accompagnement du rayonnement culturel du nouveau centre de congrès*

Diversifier l'offre de logements pour l'accueil de nouveaux habitants

- *Réflexion autour des relations intergénérationnelles à travers l'habitat étudiant et l'habitat sénior*
- *Maintien d'un parc social accessible aux ménages les plus modestes*
- *Réflexion autour de l'habitat partagé à travers des familles d'accueil à destination des séniors*

Entreprendre de nouveaux aménagements pour valoriser le quartier

- *Réaménagement et sécurisation de la rue de la Chalouère dans le cadre du plan urgence voirie*
- *Lancement d'une étude urbaine pour aménager le secteur Fours-à-Chaux/stade de la Vaillante/Jeanne-Jugan*
- *Mise en service des lignes B & C du tramway en 2022 et réorganisation de la desserte des lignes de bus du quartier pour l'améliorer*

PRIORITÉ - Le défi de la transition écologique dans le quartier

La création d'une identité végétale

Favoriser le lien social par le végétal

- Soutien au développement des jardins partagés existants, et à de nouveaux jardins
- Poursuite de la création d'îlots de fraîcheur

Déminéraliser certains espaces du quartier

- Végétalisation des cours d'écoles dans le quartier
- Poursuite de l'embellissement de Savary par le végétal

Le développement des cheminements doux

Imaginer de nouveaux modes de déplacement avec les habitants

- Cartographie des cheminements doux et lieux de repos via l'appli Vivre à Angers
- Expérimentation de « pédibus » avec des parents
- Réflexion autour de cheminements doux et sécurisés entre Savary, le jardin des Plantes, les écoles, la maison de quartier, le futur centre d'art contemporain et les résidences seniors
- Sensibilisation et pédagogie à la sécurité routière lors de la mise en service du tramway



Favoriser et sécuriser la pratique du vélo

- *Expérimentation d'une vélorue dans le quartier dans le cadre du plan vélo*
- *Développement des connexions cyclables entre Saint-Serge, le centre-ville et Monplaisir*
- *Actions d'éducation à la pratique des déplacements doux pour les élèves des écoles primaires*

La propreté dans le quartier

Développer le civisme et la citoyenneté

- *Organisation de temps de nettoyage des rues avec les habitants*
- *Proposition d'actions dans le cadre de la Journée citoyenne*

Lutter contre les dépôts sauvages

- *Sensibilisation des habitants par des rencontres régulières*
- *Utilisation de la vidéoprotection pour sanctionner les comportements inciviques*

PRIORITÉ - Miser sur la jeunesse du quartier

La place des jeunes dans les clubs sportifs du quartier

Permettre la pratique du sport pour tous en proximité

- *Communication autour des dispositifs en faveur de l'accès aux clubs sportifs pour les jeunes, notamment le SCO Volley et La Vaillante*
- *Valorisation des structures sportives de proximité pour les jeunes*

Créer des passerelles favorisant une pratique sportive encadrée des jeunes

- *Amélioration des liens entre les écoles et les clubs sportifs du quartier*
- *Mobilisation des médiateurs sportifs de la Ville pour plus d'information et d'animations*

L'insertion des jeunes dans la vie professionnelle

Renforcer la présence des acteurs de la jeunesse sur l'ensemble du quartier

- *Promotion de la permanence de la facilitatrice-emploi Angers Loire développement (Aldev)*
- *Mise en place d'une commission insertion/emploi avec les partenaires*

Favoriser les passerelles vers l'emploi

- *Multiplication des chantiers de jeunes pour favoriser l'insertion*
- *Aide à l'orientation des plus jeunes par l'organisation d'ateliers découverte des métiers en profitant de la présence de l'université*
- *Développement d'actions autour de l'apprentissage de la langue française*

La prévention de la délinquance des jeunes

Mettre en œuvre des actions de prévention

- *Poursuite des dynamiques partenariales autour de la jeunesse afin de favoriser l'occupation positive des espaces*
- *Temps d'informations et d'échanges autour des dispositifs existants en faveur de la jeunesse*

Lutter contre le décrochage scolaire

- *Développement d'outils de prévention du décrochage scolaire avec les partenaires du quartier*
- *Soutien à l'action de la maison de quartier en direction des jeunes*
- *Développement de partenariats avec les établissements scolaires du quartier pour travailler sur les signaux faibles*



La parole à l'adjointe de quartier



Le quartier Saint-Serge – Ney – Chalouère est en pleine mutation et attire de nouveaux habitants. De grands projets urbains sont en cours et lui donnent un nouveau visage. L'évolution du quartier se réalisera aussi avec des actions et des projets de proximité construits avec les habitants et les acteurs engagés sur le territoire. C'est la vocation de ce projet de quartier.

Je tiens particulièrement à vous remercier pour la richesse de vos contributions qui ont fait émerger trois grandes ambitions. Ensemble, nous répondrons au défi de la transition écologique dans le quartier et nous intensifierons l'accompagnement des plus jeunes. La notion d'ouverture sur le quartier et sur la ville se dégage également de vos propositions pour Saint-Serge. Mettre en lumière les atouts et les richesses du quartier auprès de ses habitants et de tous les Angevins, tel est l'objectif que nous atteindrons ensemble.

Ce projet de quartier, nous continuerons à l'écrire ensemble chaque année en s'appuyant sur les réalités vécues par les habitants, les réflexions déjà engagées avec les partenaires et le travail du nouveau conseil de quartier. Enfin, pour le faire vivre et l'enrichir, je serai pleinement engagée à vos côtés et à votre écoute.

Marina PAILLOCHER
Votre adjointe de quartier

Saint-Serge - Ney - Chalouère

12 565 habitants

8 % de la population d'Angers

23 % : - de 20 ans

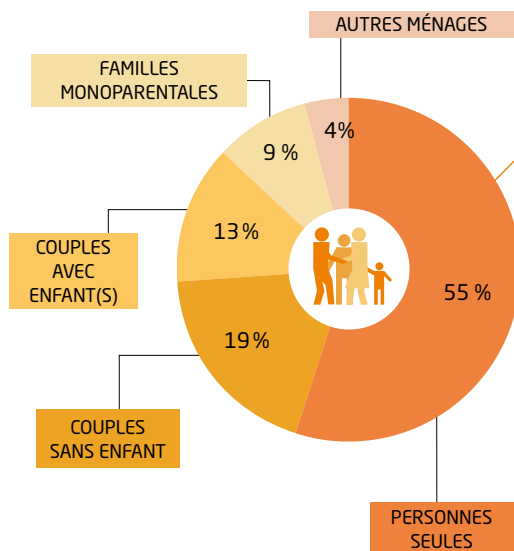
25 % à Angers

9 % : + de 75 ans

9 % à Angers

- Forte augmentation de la population
- Rajeunissement de la population
- Davantage de familles et d'étudiants

COHÉSION SOCIALE



6 848 MÉNAGES

22 % DE FAMILLES AVEC ENFANTS
23 % à Angers

**1 723 € DE REVENU
DISPONIBLE MÉDIAN MENSUEL¹**

1 613 € à Angers

14 % DE MÉNAGES
SOUS LE SEUIL DE PAUVRETÉ²
18 % à Angers

RENTRÉE 2020
ÉCOLES MATERNELLES ET ÉLÉMENTAIRES

675 ÉLÈVES (PUBLIC³)
- 85 ÉLÈVES // RENTRÉE 2015

389 ÉLÈVES (PRIVÉ³)

**182 PLACES D'ACCUEIL
PETITE ENFANCE⁴**

- Hausse du revenu médian
- Secteur prioritaire Savary-Giran : 1 375 habitants
- Mobilisation renforcée des partenaires sociaux
- Permanence administrative auprès des habitants

Données issues du recensement de population INSEE - RP 2017

Sauf indications ci-dessous :

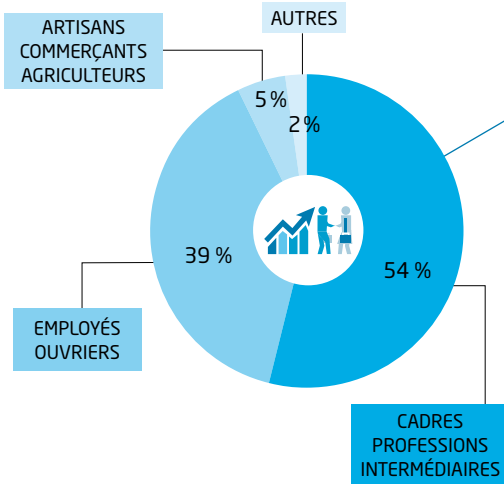
1. Source Insee/DG Impôts 2016 - Revenu médian mensuel disponible par unité de consommation - Moyenne du quartier - Compas.

2. Source CAF 31/12/19 - Aura - Ménages sous seuil de pauvreté/nombre de ménages Insee - Seuil de pauvreté 2019 France : 1 096 €/mois.

3. Source Direction Éducation-Enfance - 01/10/2020.

4. Source Éducation-Enfance - 01/03/2021.

DÉVELOPPEMENT ÉCONOMIQUE & EMPLOI



5 745 ACTIFS (15-64 ANS)

39 % D'EMPLOYÉS-OUVRIERS

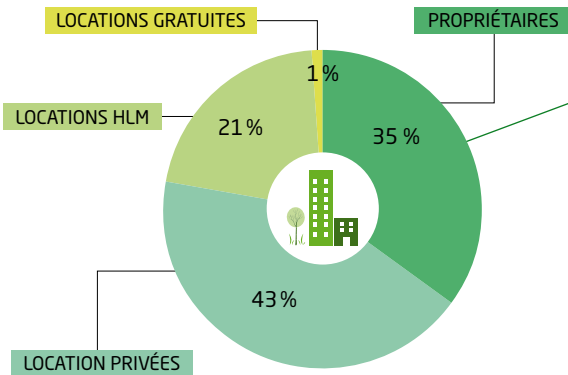
47 % à Angers

747 DEMANDEURS D'EMPLOI
(Catégorie A)⁵

42 % DES DEMANDEURS D'EMPLOI
AVEC NIVEAU INFÉRIEUR AU BAC⁶

- Majorité de cadres et de professions intermédiaires
- Taux d'emplois précaires important/ jeunes adultes
- Présence « facilitateur emploi Aldev » et Mission locale

HABITAT & CADRE DE VIE



6 848 RÉSIDENCES

PRINCIPALES

21 % DE LOCATAIRES PARC SOCIAL

30 % à Angers

82 NOUVEAUX LOGEMENTS
ENTRE 2012 ET 2018⁷

141 800 m²
D'ESPACES VERTS PUBLICS⁸

- Zones d'activités économiques et zone d'habitat
- Forts potentiels d'évolutions urbaines
- Projet de renouvellement urbain pour Savary

5. Source Pôle emploi 01/01/2019 - CAT, A - demandeurs d'emploi sans aucun emploi en recherche d'emploi.

6. Source Pôle emploi 01/01/2020 - demandeurs d'emploi avec niveau inférieur au BAC - calculé par l'Aura.

7. Source Direction Aménagement Urbanisme - Permis de construire.

8. Source Direction Parcs Jardins et Paysage 2019.



PROJET DE QUARTIER

Vos
interlocuteurs
sur le
quartier

Marina PAILLOCHER
Voire adjointe de quartier
Assistante : 02 41 05 40 45

Aurélien NICOLAS
Responsable du pôle territorial
aurelien.nicolas@ville.angers.fr
02 41 79 45 11

Retrouvez l'ensemble des projets de quartier sur [angers.fr/quartiers](https://www.angers.fr/quartiers)