

OBSERVATOIRE DU PRO BONO

ÉTUDE TERRITORIALE GRAND OUEST 2020 || SYNTHÈSE

Comment les entreprises s'engagent-elles en faveur du territoire des Pays de la Loire ?

Les pratiques de coopération entre les entreprises et les structures
de l'ESS dans la région Pays de la Loire.



pro bono lab

probonolab.org | [#probono](https://twitter.com/probono)

En partenariat avec



Avec le soutien de



1^{er} ACCÉLÉRATEUR DES ENTREPRISES

SYNTHÈSE DE L'ÉTUDE TERRITORIALE



DÉFINITIONS

• **Pro bono** - Vient du latin « pro bono publico », pour le bien public. Fait de mettre gratuitement à disposition ses compétences au bénéfice d'une personne ou structure qui n'a pas les moyens d'y accéder et/ou qui poursuit un but social. Il correspond à du **bénévolat de compétences** lorsque les intervenant.e.s sont bénévoles sur leur temps libre. Il s'apparente à du **mécénat de compétences** lorsque les intervenant.e.s sont mis à disposition sur leur temps de travail et continuent d'être rémunéré.e.s par leur employeur.

• **Engagement citoyen des collaborateurs** - Actions impulsées par l'entreprise ayant pour but d'améliorer le fonctionnement de la société et réalisées de manière non-lucrative. Exemples : journée solidaire, campagnes de dons, micro-don, course solidaire, tutorat.

• **Structures à finalité sociale** - Sont incluses : associations, coopératives, mutuelles, fondations, structures d'insertion par l'activité économique (SIAE) et entreprises sociales. Les structures à finalité sociale sont également désignées dans cette étude par le terme de « structures de l'ESS ».

• **Entreprises** - Des entreprises de l'économie dite « classique » ou « traditionnelle », ayant avant tout une visée commerciale.

LA MÉTHODOLOGIE ET L'ÉCHANTILLON

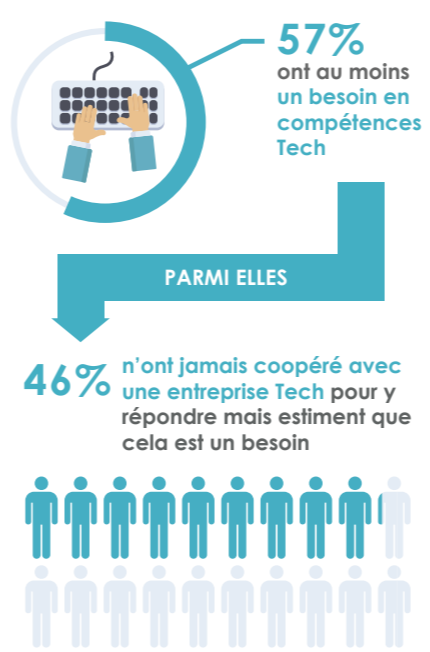
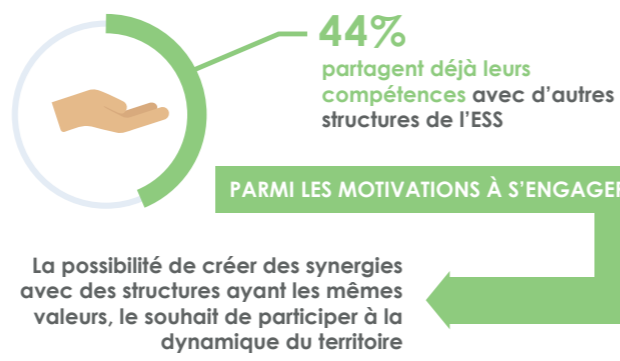
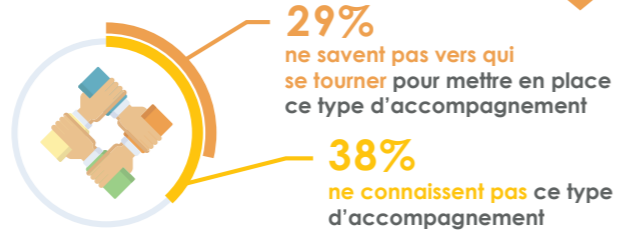
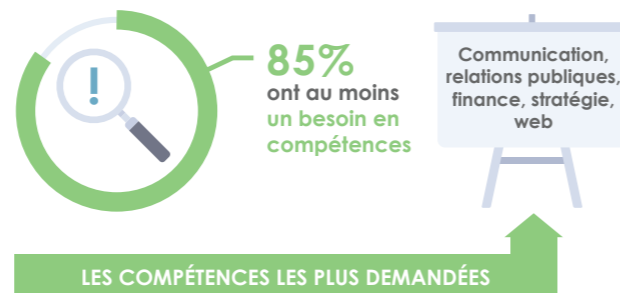
Deux types d'enquête :

- Une consultation en ligne ouverte à tous, à laquelle ont participé **92 entreprises** et **131 structures à finalité sociale** implantées dans les 5 départements des Pays de la Loire et interrogées entre janvier et mars 2020.
 - Une série d'entretiens semi-directifs auprès de **21 acteurs clés** dont 9 entreprises, 1 fonds de dotation et 1 fondation d'entreprise, 2 réseaux d'entreprises, 4 structures à finalité sociale, 3 réseaux d'accompagnement des associations et des structures de l'ESS, et 1 acteur du bénévolat et du mécénat de compétences.
- L'échantillon de répondants, réparti sur tout le territoire, est suffisamment large pour pouvoir observer certaines tendances.

Qui sont les répondants ?

- **81%** des structures à finalité sociale interrogées sont des associations. Il s'agit principalement de petites structures : 20% n'ont aucun salarié, 36% ont entre 1 et 5 salariés.
- **68%** des entreprises interrogées sont des entreprises de moins de 250 salariés (TPE ou PME). 13% comptent plus de 5 000 salariés (très grandes entreprises).

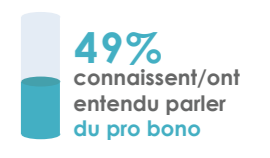
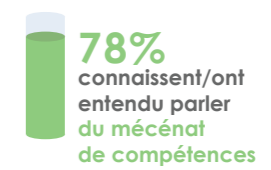
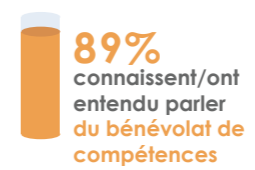
STRUCTURES À FINALITÉ SOCIALE



LES MODALITÉS DE COOPÉRATION ENTRE LES STRUCTURES À FINALITÉ SOCIALE ET LES ENTREPRISES



ENTREPRISES

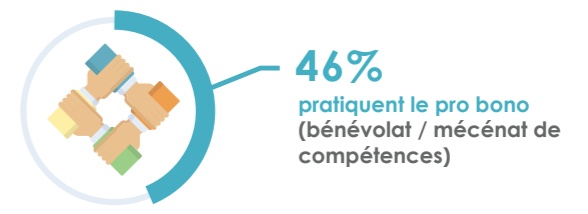


76% mettent en place des actions d'engagement citoyen



PARMI LES MOTIVATIONS À S'ENGAGER

Le souhait d'incarner leurs valeurs, de soutenir des projets, de s'engager pour l'intérêt général, et de participer à la dynamique du territoire



Les entreprises qui ne le pratiquent pas l'expliquent car :

56% manquent de ressources pour le mettre en place

27% manquent de visibilité sur la pertinence du dispositif

24% auraient besoin de l'accompagnement d'un acteur intermédiaire pour mettre en place le dispositif

Les compétences les plus mobilisées dans le cadre du mécénat de compétences :



LES ENSEIGNEMENTS DE L'ÉTUDE

issus à la fois des résultats de l'étude quantitative et des entretiens qualitatifs

Les Pays de la Loire, un territoire historiquement engagé et solidaire dont l'atout principal repose sur la logique collective, avec une capacité à travailler ensemble, une dynamique économique forte et une grande diversité d'acteurs

Une concentration des acteurs très forte à Nantes et en Loire-Atlantique, un territoire hétérogène où les enjeux des milieux ruraux sont loin de la vitalité des métropoles et dont l'identité reste à construire

Le pro bono, un cercle vertueux qui rime avec utilité et ancrage territorial au service de l'intérêt général

Le temps, une ressource précieuse pour développer le pro bono tant du côté des entreprises que du côté des structures à finalité sociale

Le besoin et le souhait de sortir des idées préconçues et de décloisonner pour favoriser les coopérations entre entreprises et structures à finalité sociale

Les acteurs intermédiaires de l'accompagnement, des acteurs clés pour aider au développement du pro bono, mettre en réseau, sensibiliser et apporter un soutien opérationnel aux entreprises et aux structures à finalité sociale

La nécessité que les collectivités locales s'emparent du sujet pour faciliter le déploiement du pro bono à l'échelle du territoire

Pro Bono Lab est **le spécialiste de l'engagement par le partage de compétences** (bénévolat/mécénat de compétences). Partout en France, comme dans 30 autres pays du monde via le *Global Pro Bono Network*, nous portons cette conviction, celle-là même qui dès 2011 avait motivé la création de l'association par nos trois cofondateurs, que **« toute compétence est un bien public »**.

Nous permettons aux grandes causes sociétales de se développer durablement en réunissant pour chacune d'entre elles, les compétences que des hommes et des femmes engagés sont en capacité de leur offrir gratuitement, en pro bono. Notre ambition ? **Que chacune de ces causes ait accès aux compétences dont elle a besoin pour se réaliser et puissent générer le plus vaste impact sociétal.**

Par nos grands programmes d'intérêt général, nos travaux d'expérimentation, notre club de prospective, nos activités de conseil et de formation ou via nos actions de plaidoyer, l'équipe du Lab met progressivement, avec optimisme et audace, toutes les parties prenantes de notre société **en mode #probono**.

Nous fédérons ainsi, partout où nous sommes implantés, les compétences des collaborateurs de 80 entreprises partenaires et celles de 5 000 volontaires (étudiants, demandeurs d'emploi, personnes en reconversion, retraités, etc.) à travers **des parcours d'engagement complets, pour les mettre au service de ces grandes causes**. Co-construits avec les acteurs de nos territoires d'ancrage (entreprises, collectivités, écoles, autres acteurs de l'ESS, etc.), ces formats d'engagement par la compétence **s'inspirent des nouvelles logiques d'open-innovation et méthodologies d'intelligence collective**.

Pro Bono Lab | Toute compétence est un bien public.

#probono
probonolab.org
pro-bono.co
contact@probonolab.org



Partenaires relais

