



# DOSSIER DE PRÉSENTATION

## LABEL DE LA POLITIQUE ÉDUCATIVE LOCALE



Politique  
Éducative  
Locale  
2016-2020



ORIENTATIONS 2016/2020





*« La politique éducative d'Angers vise à créer les meilleures conditions pour accompagner les enfants afin qu'ils deviennent des citoyens responsables dans la cité »*

# SOMMAIRE

---

<b>01</b>	<b>PRÉSENTATION</b>	<b>4</b>
<b>02</b>	<b>LA LABELLISATION D'UNE ACTION ÉDUCATIVE - UNE DOUBLE EXIGENCE ÉDUCATIVE ET CITOYENNE</b>	<b>4</b>
	A-LA DIMENSION ÉDUCATIVE	4
	B -LA DIMENSION CITOYENNE	6
<b>03</b>	<b>LA DÉMARCHE DE LABELLISATION PEL</b>	<b>6</b>
<b>04</b>	<b>QUEL INTÉRÊT POUR UN ORGANISATEUR</b>	<b>7</b>
<b>05</b>	<b>QUEL INTÉRÊT POUR LES JEUNES OU MOINS JEUNES BÉNÉFICIAIRES DES ACTIONS</b>	<b>7</b>
<b>06</b>	<b>MODALITÉS DE TRAITEMENT</b>	<b>7</b>
<b>07</b>	<b>CALENDRIER</b>	<b>7</b>
<b>ANNEXES</b>		
<b>01</b>	<b>DOMAINE ÉDUCATIF PEL VISÉ // GRILLE DES PLANS D' ACTIONS</b>	<b>9</b>
<b>02</b>	<b>NIVEAU DU PARCOURS CITOYEN VISÉ // GRILLE DE REPÈRES</b>	<b>11</b>

# 01 PRÉSENTATION

Il s'agit de valoriser les initiatives des partenaires ou des services qui conduisent, de manière particulièrement significative, des actions éducatives répondant aux ambitions de la Politique Educative Locale (PEL) de formation des jeunes citoyens, aux côtés de l'action des parents et de l'école.

Les actions de la Politique Educative Locale des services ou des associations partenaires visent à la maîtrise d'un domaine d'activité particulier, comme « être éveillé à l'art et à la culture » ou « les gestes qui sauvent », mais tous s'inscrivent dans une logique de formation citoyenne.

Chacun des projets retenus par le « label PEL » contribue ainsi à l'acquisition d'une ou de plusieurs des compétences citoyennes. Ainsi, les jeunes, les parents ou les acteurs sociaux éducatifs vont pouvoir valoriser les réussites, acquises notamment sur le temps péri ou extrascolaire, afin de les mobiliser dans les parcours de formation scolaire.

Cette approche globale constitue une référence commune permettant d'agir en cohérence tout en respectant les responsabilités et les spécificités de chacun.

# 02 LA LABELLISATION D'UNE ACTION ÉDUCATIVE. UNE DOUBLE EXIGENCE ÉDUCATIVE ET CITOYENNE

## A - LA DIMENSION ÉDUCATIVE

---

La politique Educative Locale réaffirme que les parents restent les premiers éducateurs, mais que la réussite éducative est également assurée par l'école et les autres acteurs du territoire.

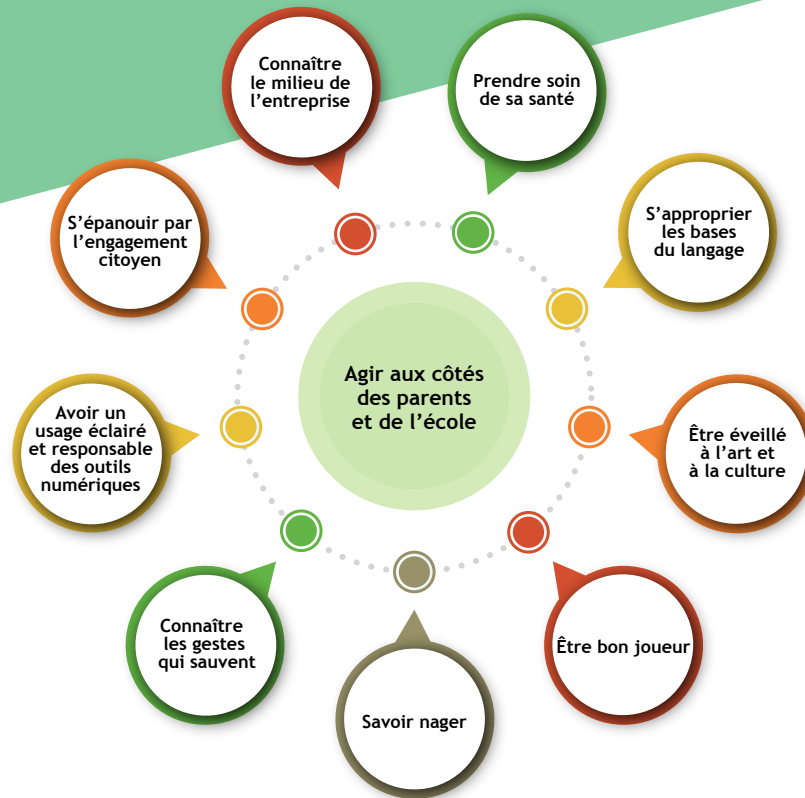
A ce titre, la PEL propose des plans d'actions par domaine pour agir en complémentarité avec les parents et l'école (être éveillé à l'art, prendre soin de sa santé..). Et d'autres

pour réaffirmer les valeurs, en mobilisant les forces du territoire dans lequel l'enfant va construire sa vie. (Laïcité, égalité garçons filles, respect des différences..)

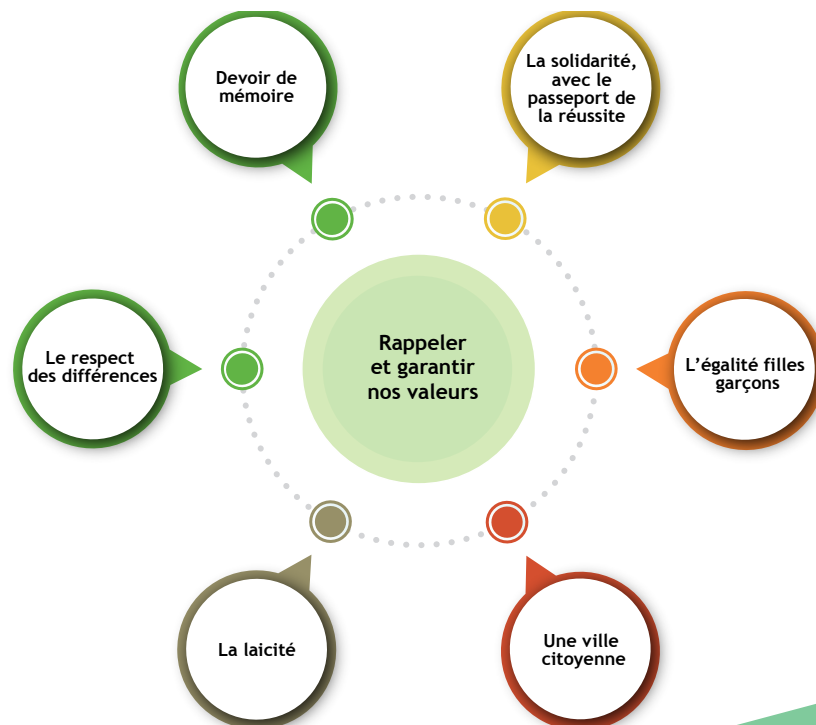
Ces plans d'actions constituent ainsi des guides pour soutenir les initiatives des partenaires associatifs ou des services qui souhaitent s'engager dans cette démarche de labellisation.

# LES DOMAINES VISÉS

## PAR LA POLITIQUE ÉDUCATIVE LOCALE POUR CHACUN DES 2 PILIERS



### AGIR AUX CÔTÉS DES PARENTS ET DE L'ÉCOLE



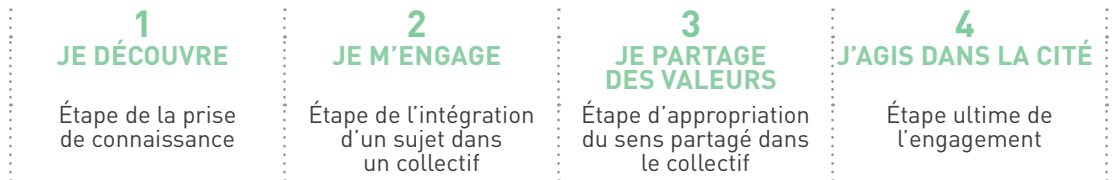
### RAPPELER ET GARANTIR NOS VALEURS

## B - LA DIMENSION CITOYENNE

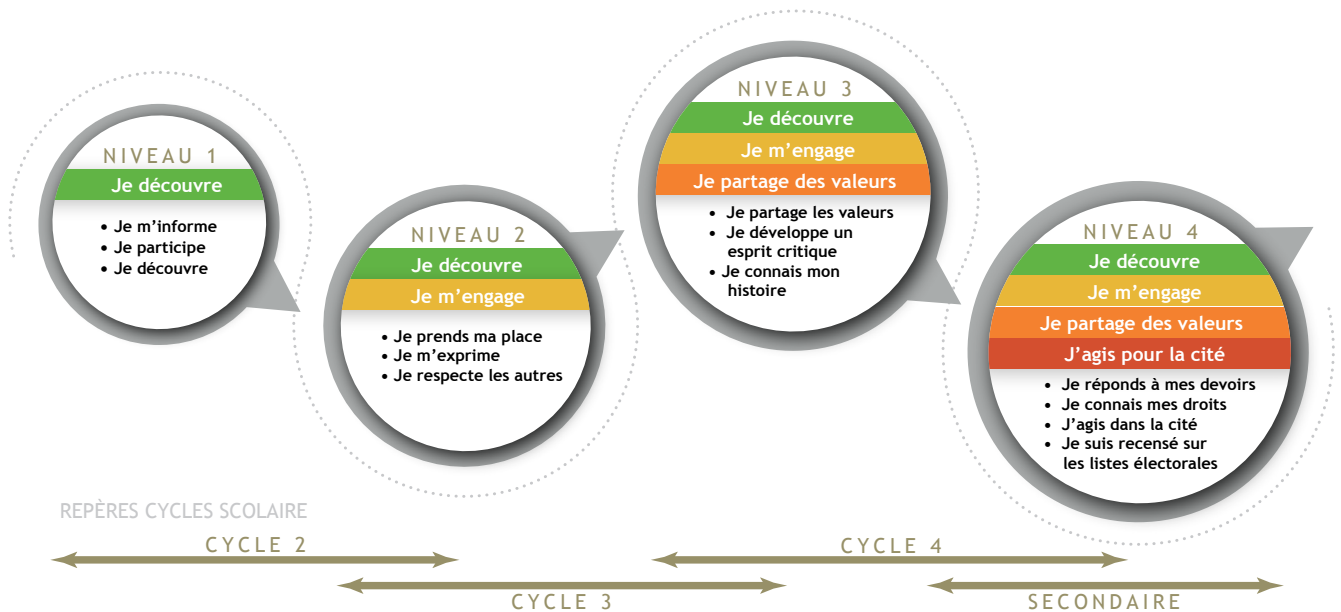
L'acquisition de cette citoyenneté se construit dans le cadre d'un parcours progressif en lien avec l'action des parents et de l'école et en synergie avec les pratiques proposées par les autres acteurs du territoire (Visite de

la mairie par scolaire, la journée citoyenne, des expositions relatives à la lutte contre l'esclavage, aux activités culturelles ou sportives..)

Ce parcours de formation à la citoyenneté a ainsi fait l'objet d'une réflexion fixant des repères sur la base de 4 niveaux d'acquisition :



### LE PARCOURS DE CITOYENNETÉ DE LA POLITIQUE ÉDUCATIVE LOCALE



Cette labellisation prend donc en compte la dimension éducative, propre aux axes retenus par la PEL et la contribution de l'action à la formation à la citoyenneté.

## 03 LA DÉMARCHE DE LABELLISATION PEL

**Afin de bénéficier de cette labellisation, le porteur du projet présente ses intentions éducatives avec l'aide « du dossier de Labélisation ».**

**L'action est labellisée, sous réserve :**

- De proposer une action PEL s'inscrivant dans un des plans d'actions éducatifs (cf. grille des plans d'actions 1)
- Que l'action propose de sensibiliser le public sur au moins un repère par niveau du parcours de citoyenneté (cf. grille repères 2)

## 04 QUEL INTÉRÊT POUR UN ORGANISATEUR

- Favoriser la créativité, l'innovation en matière d'action éducative pour diffuser plus largement encore les valeurs d'éducation et de citoyenneté,
- Disposer d'un outil méthodologique pour structurer les projets,
- Valoriser la démarche éducative du porteur du projet et l'engagement citoyen de la structure,
- Bénéficier, selon le cas, d'un soutien de communication, logistique, ou financier de la ville.

## 05 QUEL INTÉRÊT POUR LES JEUNES OU MOINS JEUNES BÉNÉFICIAIRES DES ACTIONS

- Être informé des actions labellisées par dates et par quartiers,
- Mettre les bénéficiaires en situation de réussite et fêter « les victoires »,
- Permettre aux jeunes bénéficiant de ces actions de les valoriser dans leur parcours scolaire.

## 06 MODALITÉS DE TRAITEMENT JEUNES BÉNÉFICIAIRES DES ACTIONS

- Les projets peuvent être repérés par les services concernés, signalés au coordonnateur PEL ou proposer par les porteurs de projet.
- Un dossier guide est formalisé à cet effet avec une grille à renseigner et à adresser au coordonnateurs de la PEL (yves.levillain@ville.angers.fr)
- Selon le dossier, il est analysé au regard des élus thématiques (numérique, sport, culture, citoyen..) et quartier .

## 07 CALENDRIER

- Phase expérimentale entre septembre et décembre 2017
- Lancement en janvier 2018



# LA POLITIQUE ÉDUCATIVE LOCALE

## DOSSIER DE LABELLISATION

### PRÉSENTATION

#### PORTEUR DU PROJET

*(nom / adresse siège social / email / tel)*

.....

.....

.....

#### NOM DE L'ACTIVITÉ ET DATE DE MISE EN PLACE

.....

.....

#### PUBLIC CIBLÉ

*(nombre / âges / quartier / etc.)*

.....

.....

.....

### DOMAINE ÉDUCATIF PEL VISÉ

#### DOMAINE CONCERNÉ DE LA PEL

*(cf. grille des plans d'actions 1)*

*(projet à annexer)*

.....

.....

#### DESCRIPTION SYNTHÉTIQUE

.....

.....

.....

### NIVEAU PARCOURS CITOYEN VISÉ

#### NIVEAU VISÉ (cf. grille repères 2)

	NIV 1	NIV 2	NIV 3	NIV 4
JE DÉCOUVRE Etape de la prise de connaissance				
JE M'ENGAGE Etape de l'intégration d'un sujet dans un collectif				
JE PARTAGE DES VALEURS Etape d'appropriation du sens partagé dans le collectif				
J'AGIS POUR LA CITÉ Etape ultime de l'engagement				

*(projet à annexer)*

.....

.....

.....

.....

### ENGAGEMENT

#### SIGNATURE DU PORTEUR DU PROJET

### RENSEIGNEMENTS

MAIRIE D'ANGERS – CHARGÉ DE MISSION YVES LE VILLAIN  
tel 02 41 05 38 80 – yves.levillain@ville.angers.fr – Institut Municipal, 9 rue du Musée



# 01 DOMAINE ÉDUCATIF PEL VISÉ

## GRILLE DES PLANS D' ACTIONS

### Pilier 1 // AGIR AUX CÔTÉS DES PARENTS ET DE L'ÉCOLE

1	PRENDRE SOIN DE SA SANTÉ	<b>ACTION 1</b>	Des rencontres prévention santé avec parents et professionnels
		<b>ACTION 2</b>	Communiquer sur les enjeux de la prévention santé à partir de thématique annuelles « 2018 nutrition et activités physiques »
		<b>ACTION 3</b>	Soutenir les parents sur les questions de santé à partir des dynamiques scolaires (passerelles entre crèche et maternelle et secondaire)
2	S'APPROPRIER LES BASES DU LANGAGE	<b>ACTION 1</b>	Mise en place du dispositif Parler Bambin
		<b>ACTION 2</b>	Création d'ateliers langage parents enfants dans les quartiers
		<b>ACTION 3</b>	Accueil des parents concernés par les enfants en fragilité à des stages de remise à niveau
3	ÊTRE ÉVEILLÉ À L'ART ET À LA CULTURE	<b>ACTION 1</b>	Formalisation et coordination d'une offre culturelle sur la base de 3 niveaux de parcours d'éducation artistique et culturel. (découverte ponctuelle, sensibilisation sur base de cycles et approfondissement dans le cadre de parcours annuels)
		<b>ACTION 2</b>	Mobiliser les acteurs culturels sur des ateliers d'éveil culturel pour les 6 – 10 ans (le niveau sensibilisation des parcours).
4	ÊTRE BON JOUEUR	<b>ACTION 1</b>	Favoriser le comportement « être bon joueur » dans les animations sportives des 6 – 10 ans, type « challenge ludosport »
		<b>ACTION 2</b>	Introduire la notion « Etre bon joueur » dans les projets associatifs
		<b>ACTION 3</b>	Encourager les clubs de haut niveau, notamment professionnels à mettre en place des actions de "fairplay"
		<b>ACTION 4</b>	Création d'un trophée local « être bon joueur » dans le cadre de la soirée des sportifs à l'honneur
5	AVOIR UN USAGE ÉCLAIRÉ ET RESPONSABLE DES OUTILS NUMÉRIQUES	<b>ACTION 1</b>	Organisation d'ateliers parents enfants sur « le permis de naviguer » pour l'information et la prévention des risques liés à l'usage des réseaux sociaux
		<b>ACTION 2</b>	Sensibiliser les enfants à la programmation
		<b>ACTION 3</b>	Aider les jeunes à l'accès autonome aux plateformes numériques
6	SAVOIR NAGER	<b>ACTION 1</b>	Structurer un parcours de formation du nageur visant au savoir nager pour tous les enfants de 10 ans
7	CONNAITRE LES GESTES QUI SAUVENT	<b>ACTION 1</b>	Sensibiliser les enfants aux gestes qui sauvent " apprendre à porter secours"
		<b>ACTION 2</b>	Sensibiliser les jeunes aux gestes qui sauvent avec des sessions de formation au PSC1

8	<b>S'ÉPANOUIR PAR L'ENGAGEMENT CITOYEN</b>	<b>ACTION 1</b>	Animer une plateforme d'information sur les offres et demandes d'engagement associatif
		<b>ACTION 2</b>	Soutenir et valoriser des engagements des jeunes
9	<b>MIEUX CONNAITRE LE MILIEU DE L'ENTREPRISE</b>	<b>ACTION 1</b>	Soutenir la découverte du milieu professionnel et les formations d'apprentissage par alternance avec l'accès de tous les Angevins aux stages

## Pilier 2 // RAPPELER ET GARANTIR LES VALEURS

1	<b>LE DEVOIR DE MÉMOIRE</b>	<b>ACTION 1</b>	Les animations aux commémorations
		<b>ACTION 2</b>	le déplacement des groupes sur les lieux de mémoire
		<b>ACTION 3</b>	les animations géocaching
		<b>ACTION 4</b>	Aménagements des lieux de mémoire
2	<b>LA SOLIDARITÉ AVEC LE PASSEPORT DE LA RÉUSSITE</b>	<b>ACTION 1</b>	Un support unique de communication des actions PEL pour les Angevins
		<b>ACTION 2</b>	Valorisation des actions PEL Labellisées
		<b>ACTION 3</b>	Offrir des parcours alternatifs aux jeunes en plus grande fragilité
3	<b>L'ÉGALITÉ FILLES GARÇONS</b>	<b>ACTION 1</b>	Sensibiliser le public à l'occasion des journées du 8 mars et du 25 novembre (droits des femmes et l'égalité, pour l'élimination des violences faites aux femmes)
		<b>ACTION 2</b>	Mise à disposition d'outils pour les activités scolaires et périscolaires
		<b>ACTION 3</b>	Assurer la formation des animateurs et des éducateurs
4	<b>UNE VILLE CITOYENNE</b>	<b>ACTION 1</b>	La formation citoyenne comme cadre de référence du Label éducatif de la PEL
		<b>ACTION 2</b>	Favoriser des actions de formation pour sensibiliser le public sur les enjeux de la citoyenneté
		<b>ACTION 3</b>	Une campagne de sensibilisation de la population sur une thématique d'intérêt général
		<b>ACTION 4</b>	Organisation de la journée citoyenne
5	<b>LA LAÏCITÉ</b>	<b>ACTION 1</b>	La formalisation et l'adoption d'une charte de la laïcité
		<b>ACTION 2</b>	La sensibilisation et la formation de l'ensemble des agents de la ville et des partenaires associatifs
		<b>ACTION 3</b>	L'introduction de cette charte dans toutes les conventions contractualisées avec les partenaires
6	<b>LE RESPECT DES DIFFÉRENCES</b>	<b>ACTION 1</b>	Mise en place d'une campagne de sensibilisation contre les discriminations,

## 02 NIVEAU DU PARCOURS CITOYEN VISÉ GRILLE DE REPÈRES

		1	2	3	4
<b>JE M'INFORME</b>	Apporter des éléments de connaissance de base liés à la pratique proposée en parallèle à la pratique de l'activité				
<b>JE DÉCOUVRE</b>	Sensibiliser à de nouveaux objets, à de nouveaux domaines d'activité, un autre environnement ou une nouvelle forme de pratique ou de sensibilité				
<b>JE PARTICIPE</b>	Favoriser la mise en situation réelle de tous				
<b>AUTRES À PRÉCISER</b>	.....				
<b>JE PRENDS MA PLACE</b>	S'impliquer progressivement dans la vie collective à différents niveaux, valoriser ses ressources et ses talents				
<b>JE M'EXPRIME</b>	Comprendre que l'aspiration personnelle à la liberté suppose de respecter celle des autres exprimée ou non.				
<b>JE RESPECTE LES AUTRES</b>	S'affirmer dans un débat sans imposer son point de vue et accepter le point de vue des autres, respecter les différences, faire preuve d'empathie				
<b>AUTRES À PRÉCISER</b>	.....				
<b>JE PARTAGE LES VALEURS</b>	Comprendre les valeurs qui fondent la démocratie : la liberté (d'opinion, de consciences..), l'égalité (en droit, en dignité, en justice..), la fraternité (respect, tolérance et solidarité) et notamment la laïcité comme liberté de penser et de croire ou de ne pas croire				
<b>JE DÉVELOPPE UN ESPRIT CRITIQUE</b>	Développer des aptitudes à la réflexion critique en confrontant ses jugements à ceux d'autrui dans une discussion ou un débat argumenté				
<b>JE CONNAIS MON HISTOIRE</b>	Il s'agit de connaître l'origine historique des principaux symboles républicains qui fondent notre raison de vivre ensemble et nos valeurs comme l'hymne national, la marseillaise, les commémorations..				
<b>JE RÉPONDS À MES DEVOIRS DE CITOYEN</b>	Comprendre que la règle peut interdire, oblige mais peut autoriser aussi				
<b>JE CONNAIS MES DROITS DE CITOYEN</b>	Connaitre ses droits et les faire valoir				
<b>AUTRES À PRÉCISER</b>	.....				
<b>J'AGIS DANS LA CITÉ</b>	S'engager dans des actions d'intérêt général				
<b>JE SUIS RECENSÉ SUR LES LISTES ELECTORALES</b>	Avoir confirmé son inscription sur la liste électorale				
<b>AUTRES À PRÉCISER</b>	.....				



**VILLE D'ANGERS**  
Direction Éducation Enfance  
[www.angers.fr](http://www.angers.fr)

Décembre 2017  
Conception graphique : Direction de la communication  
Photos : Philippe Noisette  
Impression : Imprimerie Ville d'Angers - Angers Loire Métropole