

# LIVRET D'ACTIVITÉS

ÉDITION  
26

A N G E R S

E

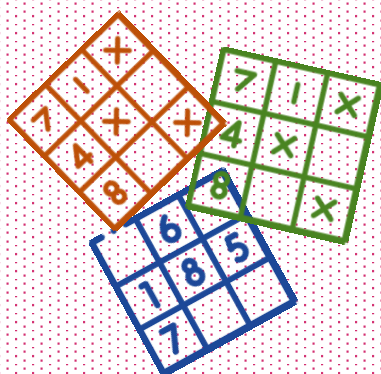
A N I M A T I O N

I

O

R

S



ANGERS VILLE  
SOLIDAIRE



# Angers seniors animation

Ensemble, tissons des liens

*Le Centre communal d'action sociale d'Angers vous propose une offre d'animations permettant de maintenir une vie sociale à travers un panel d'activités culturelles, festives, créatives, sportives...*

*Les professionnels du service Angers seniors animation se mobilisent aussi pour des échanges de convivialité par téléphone :*

**du lundi au vendredi**

**de 9h à 12h30 et de 14h à 17h15**

**au 02.41.23.13.31 ou au 02.41.23.13.30.**

*Les livrets d'activités sont également disponibles sur le site Internet de la ville d'Angers à l'adresse suivante : [www.angers.fr](http://www.angers.fr) rubriques : Vivre à Angers/Menu : CCAS/se cultiver et accéder à des loisirs/Angers seniors animation/télécharger le livret de votre choix.*

*Des programmes d'animation riches et variés sont en cours de préparation. Pour le recevoir, transmettez votre adresse mail ou postale en téléphonant au 02.41.23.13.31.*

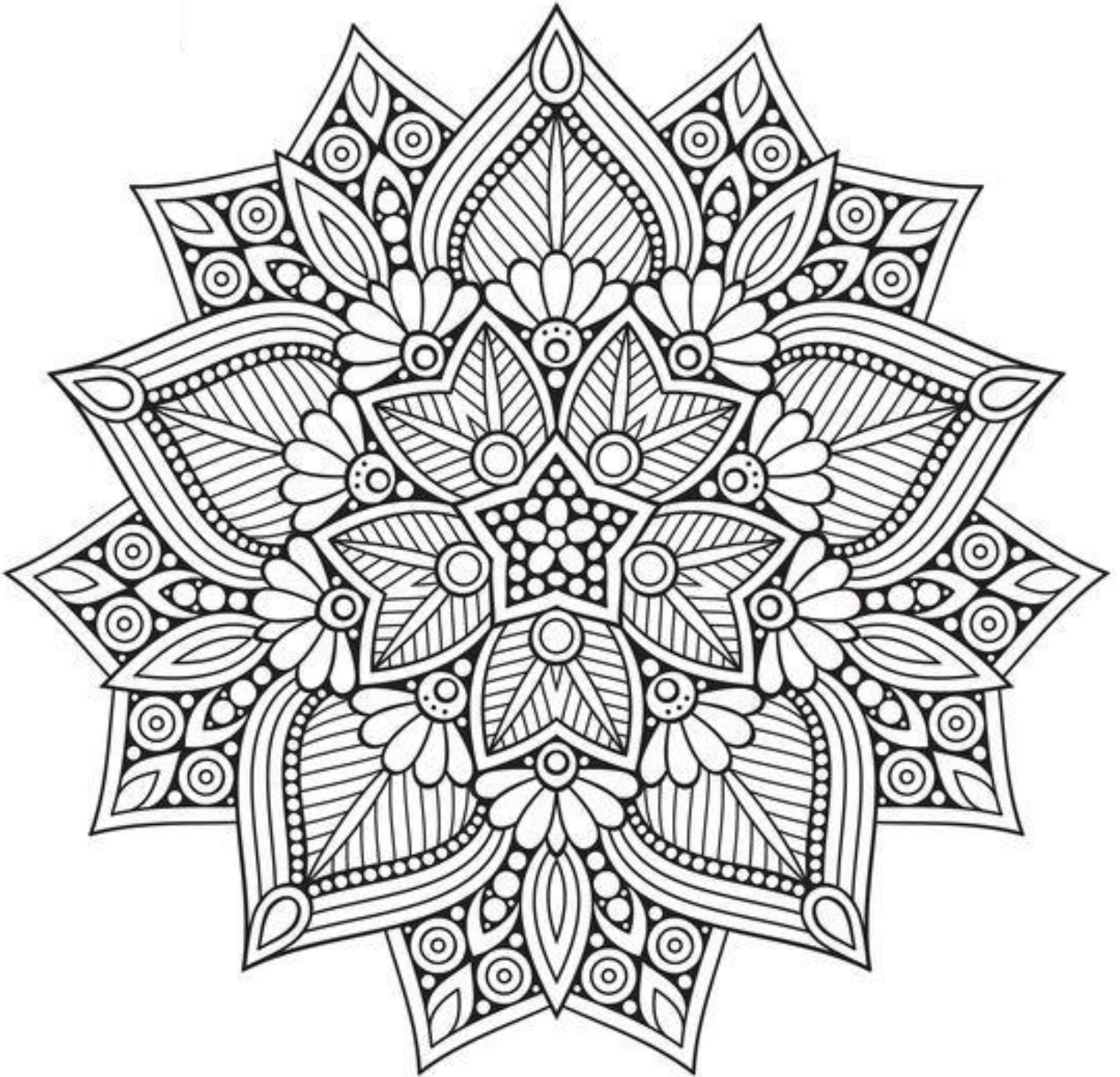
*A très bientôt,*

*L'équipe Angers seniors animation*

# Sommaire

Mandala.....	p. 4-5
Sudoku.....	p. 6
4 images 1 mot.....	p. 7
Les vélos.....	p. 8
Les ports de pêches.....	p. 9
Slogans publicitaires.....	p. 10
Notre corps.....	p. 11
Inventions.....	p. 12
Plantes.....	p. 13
Expressions.....	p. 14
7 erreurs.....	p. 15
Illusions d'optique.....	p. 16
Calcul mental.....	p. 17
Retrouver les paroles.....	p. 18
Solutions.....	p. 19-25

# MANDALA



**Coloriez au gré de nos envies, le mandala peut vous aider à vous recentrer et à vous apaiser**



# MANDALA



**Coloriez au gré de nos envies, le mandala peut vous aider à vous recentrer et à vous apaiser**

# SUDOKU

Le but du jeu est de remplir ces cases avec des chiffres allant de 1 à 9 en veillant toujours à ce qu'un même chiffre ne figure qu'une seule fois par colonne, une seule fois par ligne, et une seule fois par carré de neuf.

	7			6				
	6	5	1	3		7		
9		4		8				2
	8				5			7
6	4	2				1	5	8
5			8				3	
7				4		8		1
		1		9	8	6	7	
				5			4	

**Grille 1**

**Grille 2**

9			4				2	
				2	8	6	3	
			9		3	4	7	
2	8	9			1	5		
	5	1				9	6	
		6	2			3	1	8
	4	7	3		2			
	9	2	8	4				
	3				9			4

# 4 IMAGES 1 MOT

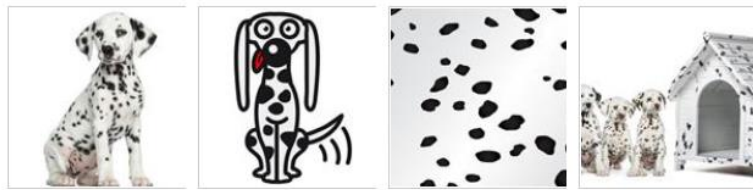
Pouvez-vous deviner quel est le mot commun de 9 lettres qui correspond aux 4 photos que vous voyez alignées ?



-----



-----



-----



-----



-----



-----

# LES VÉLOS

Placez la date et l'inventeur sous la photo du bon vélo.

1818

- Pierre Michaux et son fils

1860

- John Kemp

1870

- StarleyKarl Van Drais

1885

- James Starley



-----  
-----



-----  
-----



-----  
-----



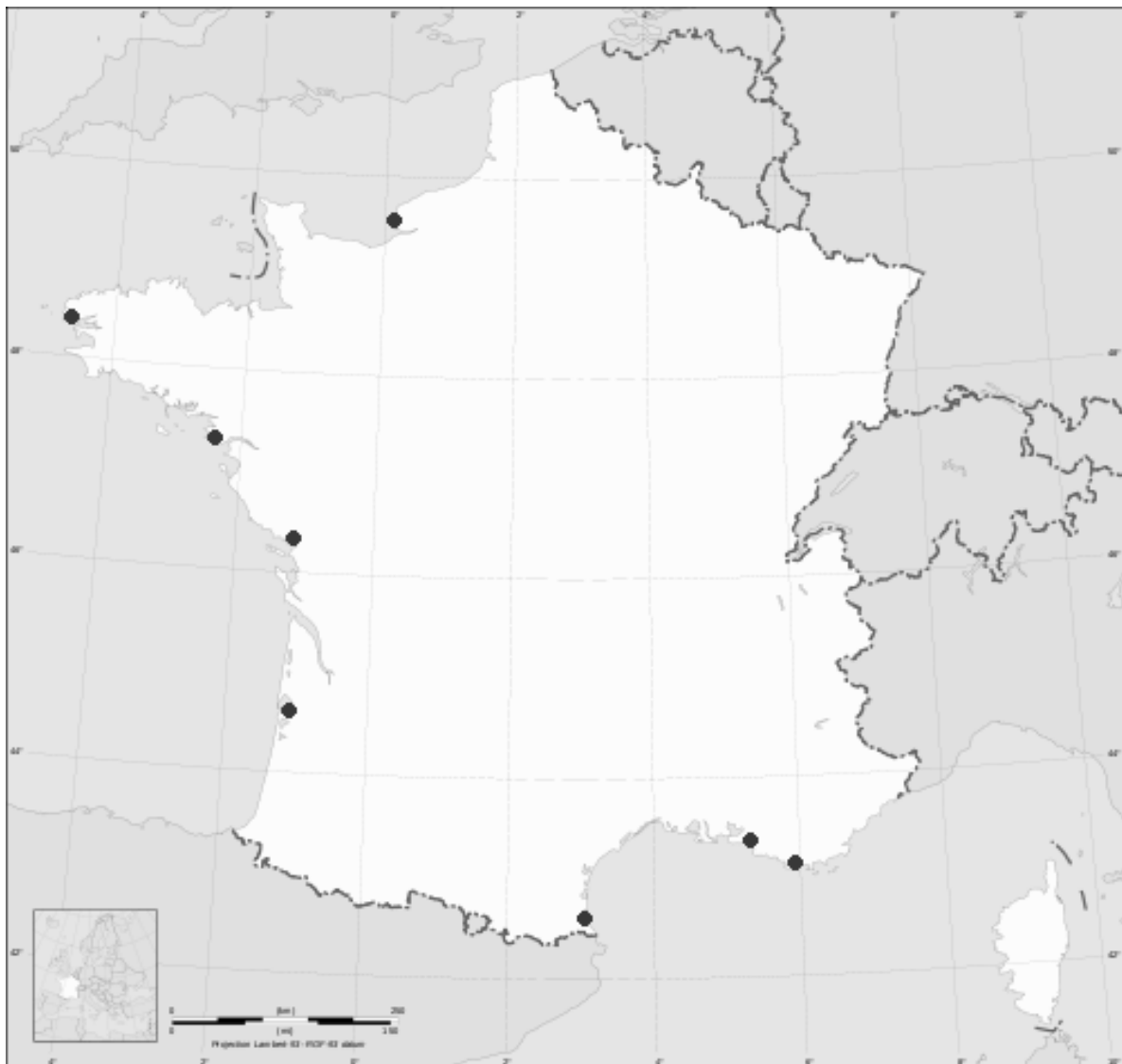
-----  
-----



# LES PORTS DE PECHES

Sur la carte ci-dessous, situer les 8 ports de pêches suivants:

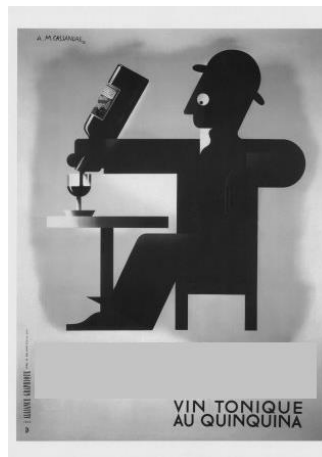
- Brest
- La Rochelle
- Le Havre
- Marseille
- Port situé dans le bassin d'Arcachon
- Toulon
- Port –Vendres
- St Nazaire



# SLOGANS PUBLICITAIRES

Retrouvez les slogans publicitaires liées aux images ci-dessous.

- L'ami du petit déjeuner,
- Dubo... Dubon... Dubonnet !
- Prosper Youpla Boum!
- On a tous à y gagner!
- Un régal pour petit et grand
- Un voyage extraordinaire



LA POSTE

# NOTRE CORPS

**Combien a-t-on de:**

Dents:

Vertèbres:

Côtes:

**Combien mesure notre «grêle», nommé également «L'iléon»?**

3 m

6 m

9 m

**Combien avons-nous (environs) de cheveux?**

100000

100

129

**Combien de cordes vocales avons-nous?**

2

4

10

**Quel est le poids d'un cerveau?**

0,9 Kg

1,3 Kg

2,9 Kg

# INVENTIONS

Retrouvez des dates des plus grandes inventions,  
à l'aide des dates ci-dessous :

En quelle année :

1919      1882      1926      1889      1937

Le premier réfrigérateur ménager a-t-il été présenté sur le marché?

\_\_\_\_\_

Le premier motoculteur «Clément Bayard» a-t-il été créé?

\_\_\_\_\_

Le premier tracteur est-il apparu?

\_\_\_\_\_

A-t-il été inventé le premier fer à résistance électrique?

\_\_\_\_\_

Est inventée la première machine automatique (par Bendix)?

\_\_\_\_\_

**En 1930, quelle est la proportion des communes françaises qui possédaient un réseau de distribution d'eau à domicile?**

Plus de la moitié

Moins d'une sur quatre

La totalité

# PLANTES

Connaissez-vous les plantes ou fleurs suivantes?  
Sont elles d'extérieur ou d'intérieur?

1



-----  
-----

4



-----  
-----

2



-----  
-----

5



-----  
-----

3



-----  
-----

6



-----  
-----



# EXPRESSIONS

**Complétez les expressions suivantes:**

\_\_\_\_\_ les paroles de quelqu'un.

Avoir la \_\_\_\_\_ qui monte au nez.

Tirez les vers du \_\_\_\_\_ de quelqu'un.

Faire la \_\_\_\_\_ bouche.

Faire du \_\_\_\_\_ à bouche.

Rester bouche \_\_\_\_\_.

Avoir \_\_\_\_\_ à la bouche.

Se faire raccrocher au \_\_\_\_\_.

L'argent n'a pas d'\_\_\_\_\_.

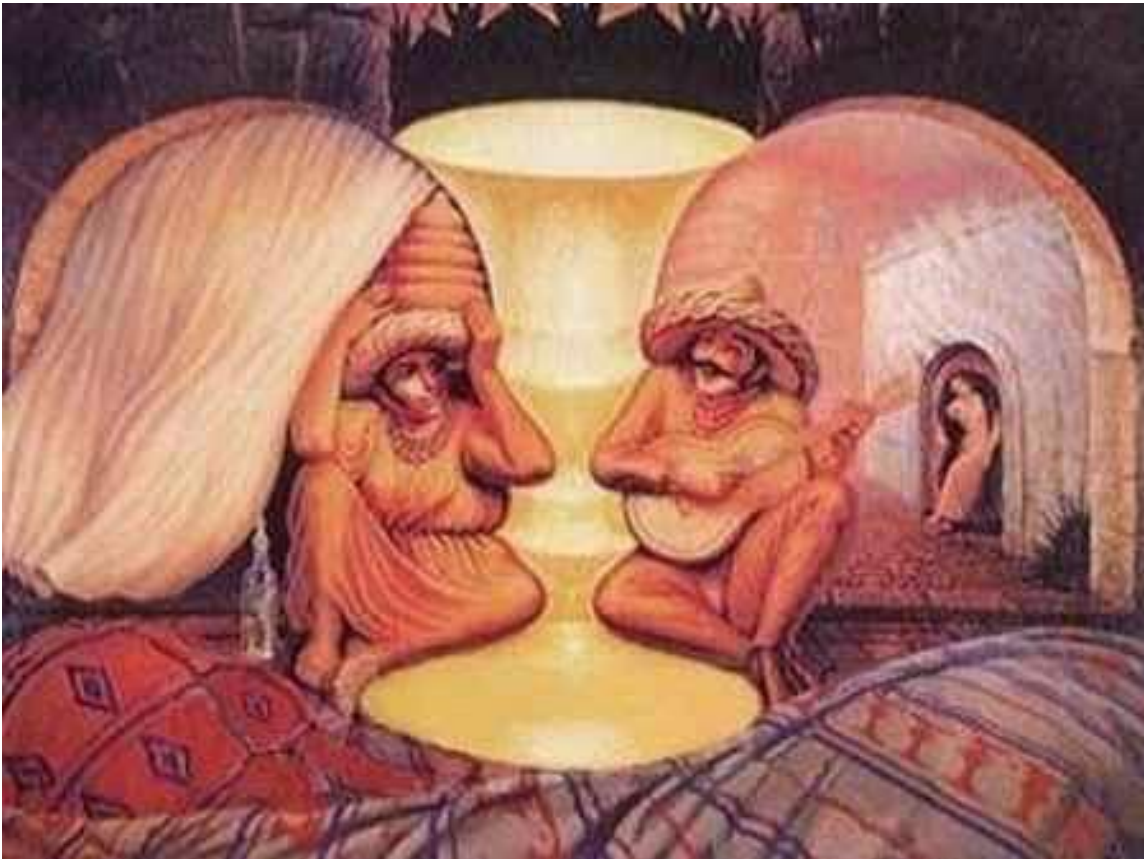
# JEU DES 7 ERREURS

Dans la photo en dessous, 7 erreurs se sont glissées, lesquelles?

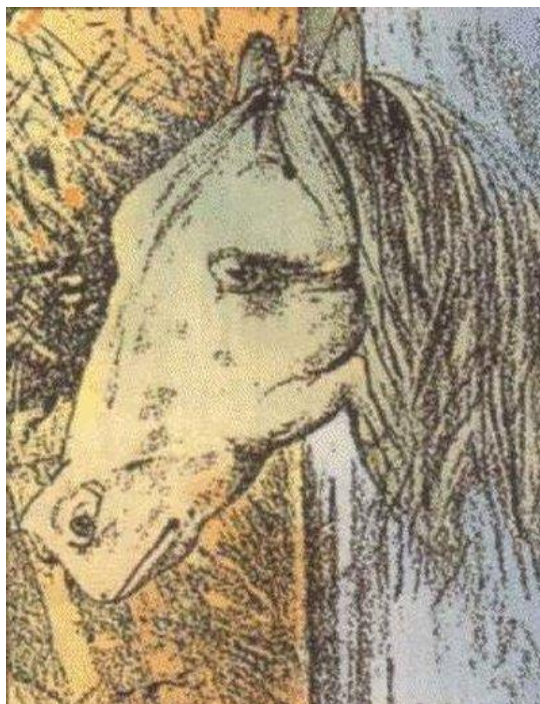


# ILLUSIONS D'OPTIQUE

Voyez vous deux personnes âgées ou deux mexicains ?



Certains voient  
un cheval,  
d'autres une  
grenouille et  
vous ?



# CALCUL MENTAL

Trouver les résultats en un minimum de temps :

$13 - 6 =$

$8 + 7 =$

$11 - 3 =$

$10 - 1 =$

$7 + 4 =$

$4 + 6 =$

$2 + 8 =$

$3 - 1 =$

$14 - 6 =$

$8 - 8 =$

$16 - 8 =$

$9 + 6 =$

$3 \times 4 =$

$3 \times 1 =$

$7 \times 5 =$

$2 \times 5 =$

$10 - 2 =$

$15 - 8 =$

$11 - 2 =$

$9 - 8 =$

$4 + 3 =$

$3 + 1 =$

$2 \times 9 =$

$8 \times 2 =$

$5 \times 7 =$

$4 \times 7 =$

$6 + 6 =$

$14 - 7 =$

$8 + 5 =$

$9 - 6 =$

$5 - 3 =$

$1 - 1 =$

$8 - 4 =$

$9 + 3 =$

$3 \times 3 =$

$1 \times 2 =$

$1 + 0 =$

$6 \times 4 =$

$7 + 6 =$

$18 \times 1 =$

$8 \times 6 =$

$5 + 9 =$

$12 - 6 =$

$32 - 13 =$

$13 - 5 =$

$6 + 2 =$

$2 \times 7 =$

$3 + 13 =$

$2 + 6 =$

$8 \times 6 =$

$3 + 2 =$

$4 \times 8 =$

$4 \times 5 =$

$2 + 3 =$

$5 + 8 =$

$65 - 5 =$

$4 - 3 =$

$3 \times 7 =$

$9 \times 7 =$

$46 - 9 =$

Heure début :

Heure fin :

Durée :

# RETROUVER LES PAROLES

## LES CORONS de Pierre Bachelet

### Refrain

Au nord, c'était les .....

La ..... c'était le charbon

Le .... c'était l'horizon

Les ..... des mineurs de fond

Nos fenêtres donnaient sur des .....

Semblables

Et la pluie mouillait mon .....

Et mon père en rentrant avait

les .... si bleus

Que je croyais voir le .... bleu

J'apprenais mes ..... la joue

contre son bras

Je crois qu'il était .... de moi

Il était ..... comme ceux du pays

Et je lui .... ce que je suis

### Refrain

Et c'était mon ..... et elle

était heureuse

Dans la buée des .....

Et j'avais des terrils à défaut de .....

D'en .... je voyais la campagne

Mon père était "gueule noire"

comme l'étaient ses .....

Ma .... avait les cheveux blancs

Ils étaient de la ..... comme on est

d'un pays

Grâce à eux je sais qui je ....

### Refrain

Y avait à la mairie le jour de la .....

Une ..... de Jean Jaurès

Et chaque verre de vin était un .....

rose

Posé sur .... de silicose

Ils parlaient de 36 et des ..... de gri-

sou

Des ..... du fond du trou

Is aimaient leur ..... comme on aime

un pays

C'est avec ... que j'ai compris

### Refrain



# SOLUTIONS

## SUDOKU

### Grille 1

3	7	8	4	6	2	5	1	9
2	6	5	1	3	9	7	8	4
9	1	4	5	8	7	3	6	2
1	8	3	6	2	5	4	9	7
6	4	2	9	7	3	1	5	8
5	9	7	8	1	4	2	3	6
7	5	9	3	4	6	8	2	1
4	3	1	2	9	8	6	7	5
8	2	6	7	5	1	9	4	3

### Grille 2

9	6	3	4	1	7	8	2	5
7	1	4	5	2	8	6	3	9
5	2	8	9	6	3	4	7	1
2	8	9	6	3	1	5	4	7
3	5	1	7	8	4	9	6	2
4	7	6	2	9	5	3	1	8
8	4	7	3	5	2	1	9	6
1	9	2	8	4	6	7	5	3
6	3	5	1	7	9	2	8	4

## 4 IMAGES 1 MOT

CHAUFFAGE

EQUILIBRE

DALMATIEN

EDELWEISS

MANDARINE

PANTOUFLE

# LES VÉLOS

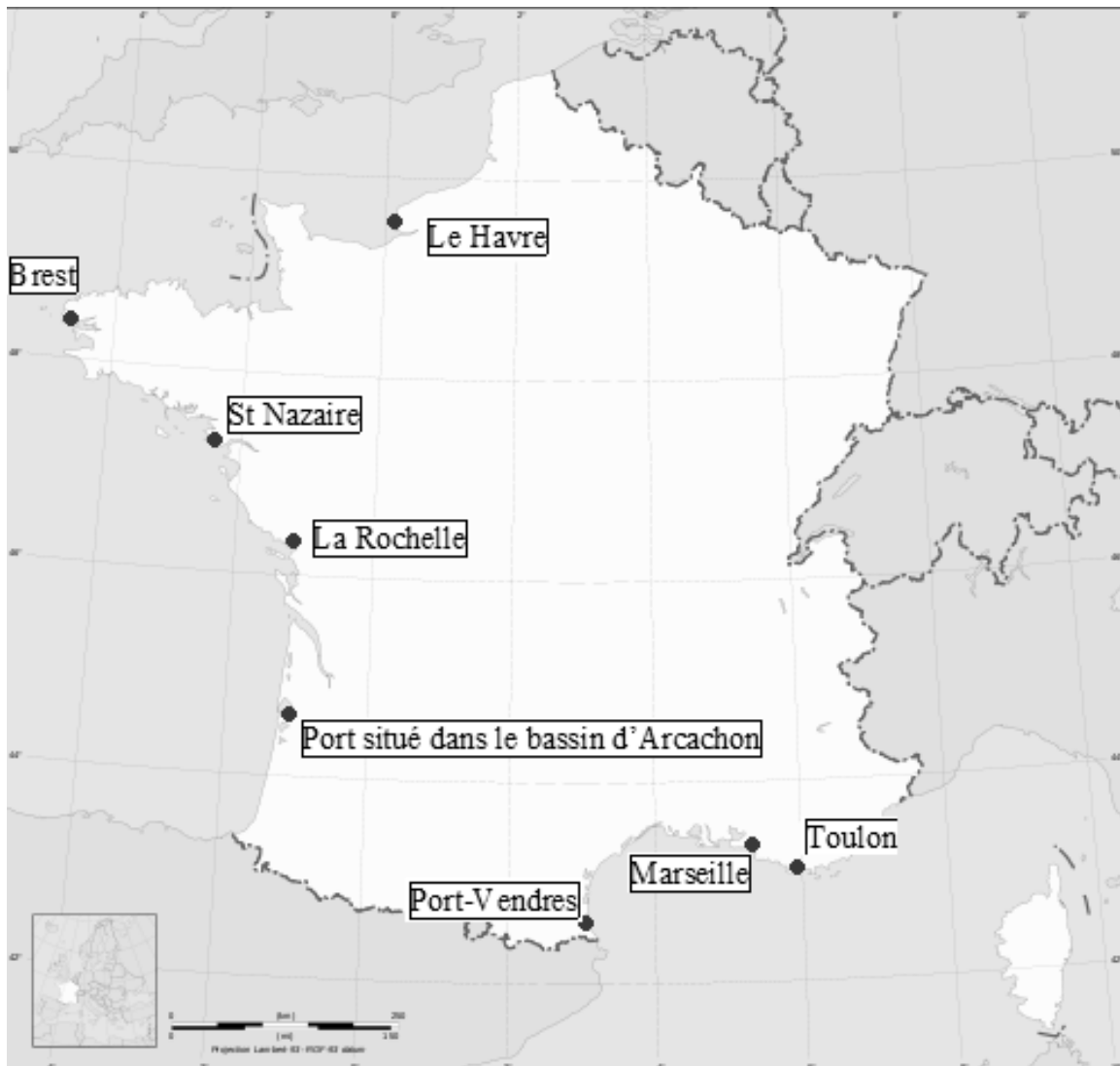
1<sup>ère</sup> photo: Le grand-bi, à la fin des années 1870, par James Starley(France)

2<sup>ème</sup> photo: La bicyclette de sécurité de John Kemp Starley, en 1885 (Angleterre)

3<sup>ème</sup> photo: La draisienne de Karl Van Drais, 1818 (Allemagne)

4<sup>ème</sup> photo: La michaudine est un vélocipède ou draisienne à pédales créé en 1860 par Pierre Michaux et son fils Ernest (France)

# LES PORTS DE PECHES



## SLOGANS PUBLICITAIRES

- 1<sup>ère</sup> photo: Prosper, youpla boum!
- 2<sup>ème</sup> photo: Dubo... Dubon... Dubonnet !
- 3<sup>ème</sup> photo: L'ami du petit déjeuner
- 4<sup>ème</sup> photo: Un régal pour petit et grand
- 5<sup>ème</sup> photo: Un voyage extraordinaire.
- 6<sup>ème</sup> photo: On a tous à y gagner !

## NOTRE CORPS

**Dents** : 32 (8 incisives, 4 canines, 8 prémolaires, 12 molaires)

**Vertèbres** : 33 (4 coccyx, 5 sacrées, 5 lombaires, 12 dorsales, 7 cervicales)

**Côtes** : 24 (12 côtes dont 2 flottantes de chaque côté)

**Intestin grêle** : 6 m

**Nombre de cheveux** : 100 000

**Nombre de cordes vocales**: 2

**Poids d'un cerveau** : 1,3 Kg

# INVENTIONS

**7 décembre 1926** : La société américaine Servel dépose un brevet d'invention pour un réfrigérateur ménager et le présente sur le marché dès la fin de l'année. Fonctionnant au gaz, silencieux et fonctionnel l'appareil fut mis au point par des étudiants suédois: Carl G.Munters et Baltzar Von Platen. En 1939 le premier réfrigérateur à deux compartiments fera son apparition.

**1919**: le premier motoculteur, un "Clément Bayard"

**1889**: Le premier tracteur, destiné à remplacer l'animal pour tirer les machines agricoles, date de 1889. Ce modèle américain de la marque Burger fonctionnait au pétrole. Le premier modèle à essence (Froelich, USA) a suivi peu après, en 1892.

**1882**: L'invention du fer à résistance électrique est attribuée à Henry W. Seeley de New York en 1882. La même année, un fer utilisant un arc de carbone a été présenté en France, mais il fut jugé trop dangereux. Le premier fer utilisant un thermostat est apparu dans les années 1920.

**1937**: En 1937 est inventée la première machine automatique par Bendix. Les années 1950 voient apparaître les premières machines combinées, où l'essorage est obtenu par la force centrifuge au sein du tambour.

*En 1930, quelle est la proportion des communes françaises qui possédaient un réseau de distribution d'eau à domicile?*

= moins d'une sur quatre!!

En 1930, selon le C.I.E au, moins d'une commune sur quatre possédait un réseau de distribution à domicile et, en 1945, 70 % des communes n'étaient toujours pas desservies à la campagne. Il faudra attendre la fin des années 1980 pour que la totalité des habitants bénéficient de l'eau courante à domicile.

## PLANTES

1<sup>ère</sup> photo: Anthurium rouge = intérieur

2<sup>ème</sup> photo: Orchidée = intérieur

3<sup>ème</sup> photo: Chlorophytum = intérieur

4<sup>ème</sup> photo: Violettes = extérieur

5<sup>ème</sup> photo: Cyclamen de Perse = intérieur

6<sup>ème</sup> photo: Dahlia jaune (*Asteraceae compositae dahlia variabilis*) = extérieur

## EXPRESSIONS

**Boire** les paroles de quelqu'un.

Avoir la **moutarde** qui monte au nez.

Tirez les vers du **nez** de quelqu'un.

Faire la **fine** bouche.

Faire du **bouche** à bouche.

Rester bouche **bée**.

Avoir **l'eau** à la bouche.

Se faire raccrocher au **nez**.

L'argent n'a pas d'**odeur**.



# JEU DES 7 ERREURS



## CALCUL MENTAL

$13 - 6 = 7$	$8 + 7 = 15$	$11 - 3 = 8$	$10 - 1 = 9$
$7 + 4 = 11$	$4 + 6 = 10$	$2 + 8 = 10$	$3 - 1 = 2$
$14 - 6 = 8$	$8 - 8 = 0$	$16 - 8 = 8$	$9 + 6 = 15$
$3 \times 4 = 12$	$3 \times 1 = 3$	$7 \times 5 = 35$	$2 \times 5 = 10$
$10 - 2 = 8$	$15 - 8 = 7$	$11 - 2 = 9$	$9 - 8 = 1$
$4 + 3 = 7$	$3 + 1 = 4$	$2 \times 9 = 18$	$8 \times 2 = 16$
$5 \times 7 = 35$	$4 \times 7 = 28$	$6 + 6 = 12$	$14 - 7 = 7$
$8 + 5 = 13$	$9 - 6 = 3$	$5 - 3 = 2$	$1 - 1 = 0$
$8 - 4 = 4$	$9 + 3 = 12$	$3 \times 3 = 9$	$1 \times 2 = 2$
$1 + 0 = 1$	$6 \times 4 = 24$	$7 + 6 = 13$	$18 \times 1 = 18$
$8 \times 6 = 48$	$5 + 9 = 14$	$12 - 6 = 6$	$32 - 13 = 19$
$13 - 5 = 8$	$6 + 2 = 8$	$2 \times 7 = 14$	$3 + 13 = 16$
$2 + 6 = 8$	$8 \times 6 = 48$	$3 + 2 = 5$	$4 \times 8 = 32$
$4 \times 5 = 20$	$2 + 3 = 5$	$5 + 8 = 13$	$65 - 5 = 60$
$4 - 3 = 1$	$3 \times 7 = 21$	$9 \times 7 = 63$	$46 - 9 = 37$

## RETROUVEZ LES PAROLES

### Refrain

Au nord, c'était les corons La  
terre c'était le charbon Le ciel  
c'était l'horizon Les hommes des  
mineurs de fond

Nos fenêtres donnaient sur des  
fenêtres semblables

Et la pluie mouillait mon cartable  
Et mon père en rentrant avait les  
yeux si bleus

Que je croyais voir le ciel bleu  
J'apprenais mes leçons, la joue  
contre son bras

Je crois qu'il était fier de moi  
Il était généreux comme ceux du  
pays  
Et je lui dois ce que je suis

### Refrain

Et c'était mon enfance, et elle  
était heureuse

Dans la buée des lessiveuses  
Et j'avais des terrils à défaut de  
montagnes

D'en haut je voyais la campagne  
Mon père était "gueule noire"  
comme l'étaient ses parents

Ma mère avait les cheveux blancs  
Ils étaient de la fosse, comme on  
est d'un pays

Grâce à eux je sais qui je suis

### Refrain

Y avait à la mairie le jour de la ker  
-messe

Une photo de Jean Jaurès  
Et chaque verre de vin était un  
diamant rose

Posé sur fond de silicose

Ils parlaient de 36 et des coups  
de grisou

Des accidents du fond du trou Ils  
aimaient leur métier comme on  
aime un pays

C'est avec eux que j'ai compris

### Refrain