

Majesté en Poictou reprens en l'année  
Majesté au mois d'Aoust 1574. arrive à Lyon, où il fait publier vn Edict d'abolition de tout le  
Majesté de Lyon il descend en Auignon pour pacifier quelques troubles en Dauphiné & Lan-  
pallé, de Lyon il descend en Auignon sur le Roine. Finalement Majesté vint à Rheims, où il fut  
guedoc, prend le fort du Poulain sur le Roine. Finalement Majesté vint à Rheims, où il fut  
sacré le treiziesme jour de Feurier 1575. par l'illustrissime Cardinal de Guyse, & le 15. ensuiuant  
fut epoulsé par la tres-noble Princesse de Vaudemont, Cardinal de Bourbon. à la tres-noble Princesse de Vaudemont,  
Loÿse de Lorrain

# Villes et Pays d'art et d'histoire



# raconte-moi

# Angers

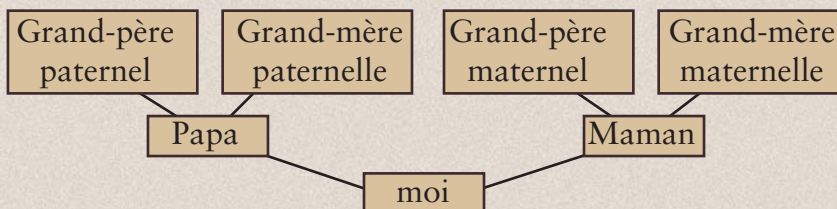
La généalogie à



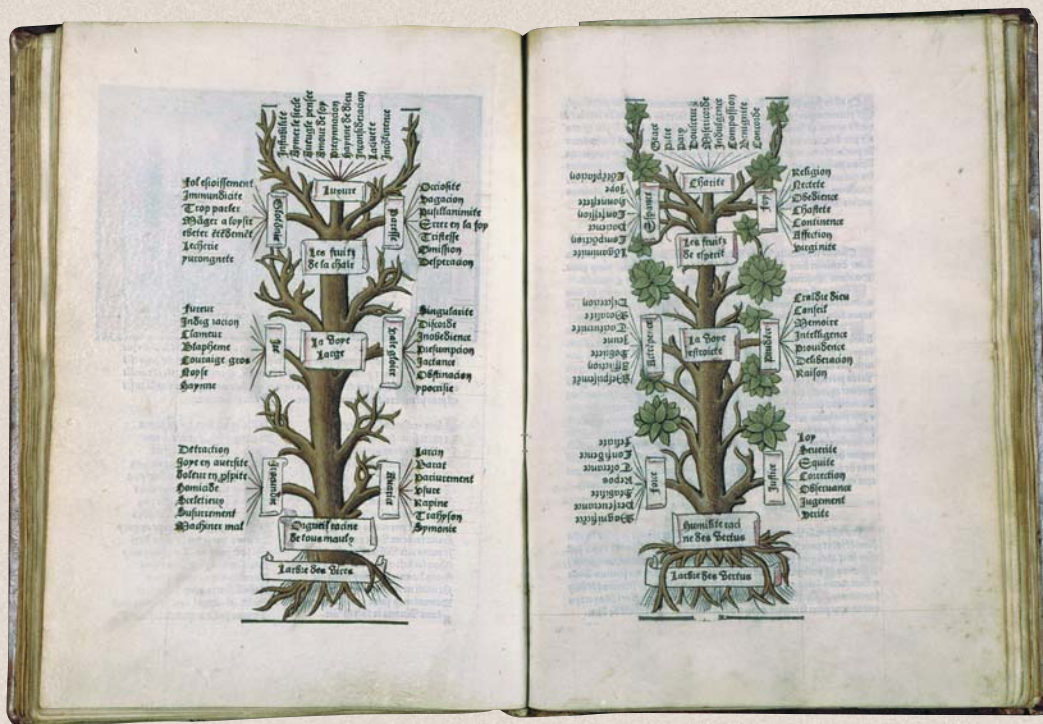


# Les généalogies

Certaines illustrations représentent des généalogies, c'est-à-dire des dessins ou des schémas qui essaient de ..... et de ..... toutes les personnes d'une même .....



On peut utiliser ce type de classement pour d'autres thèmes : un arbre ..... pour les défauts, un arbre ..... pour les qualités.



Arbre des vices et des vertus (1493), incunable SA 3390, fol 48v-49, © IRHT-CNRS

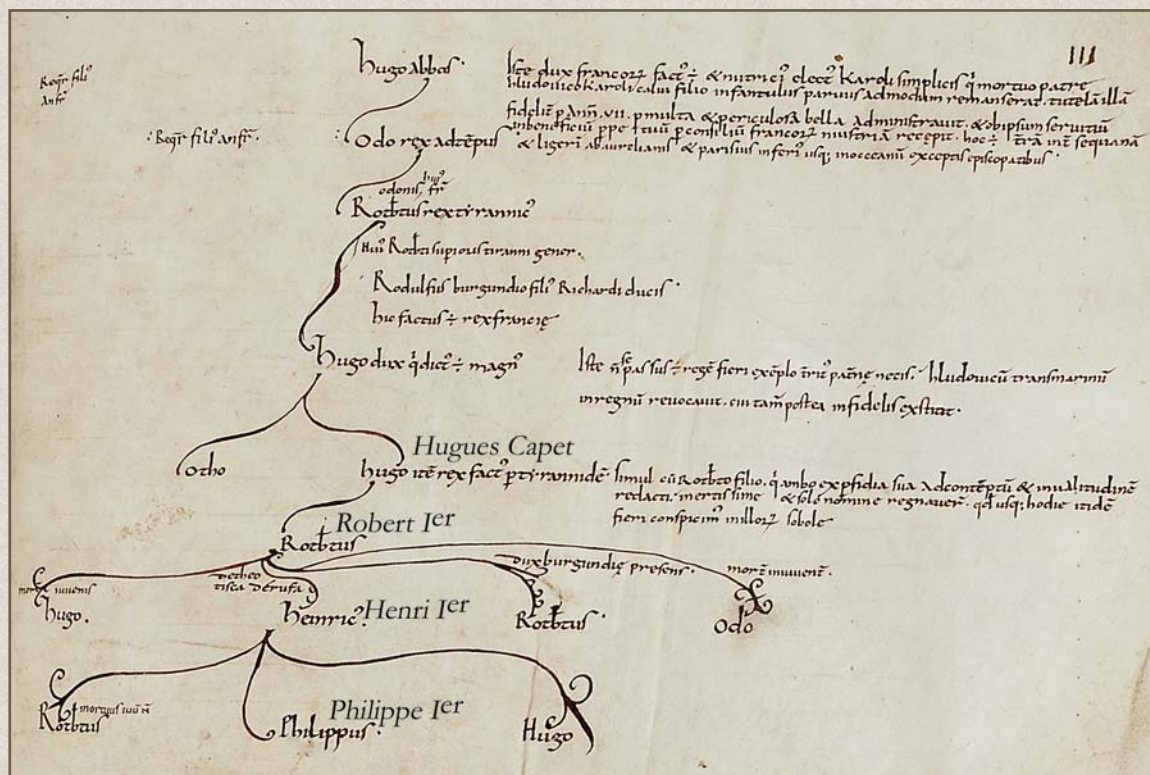
# Les généalogies de Saint-Aubin d'Angers

Un arbre généalogique sert à :

(entoure la/les bonne(s) réponse(s))

- se repérer dans l'histoire
- connaître les variétés d'arbres
- connaître les membres de sa famille

Au temps du comte d'Anjou Foulques le Réchin (1068-1109), les moines de l'abbaye Saint-Aubin sont les premiers à dessiner des arbres généalogiques afin de mieux connaître les ancêtres du comte d'Anjou et du roi de France.



Généalogie des premiers capétiens, la plus ancienne dessinée en France (1063-1068), Rés. ms. 58, fol. III. © X. Bénony



# Les arbres de Jessé

L'arbre de Jessé est l'arbre ..... de ..... qui montre que le Dieu des chrétiens naît dans une famille humaine, avec une histoire et des ancêtres.

Quels sont les personnages que tu peux identifier ?

- au sol :

.....

- dans les branches :

.....

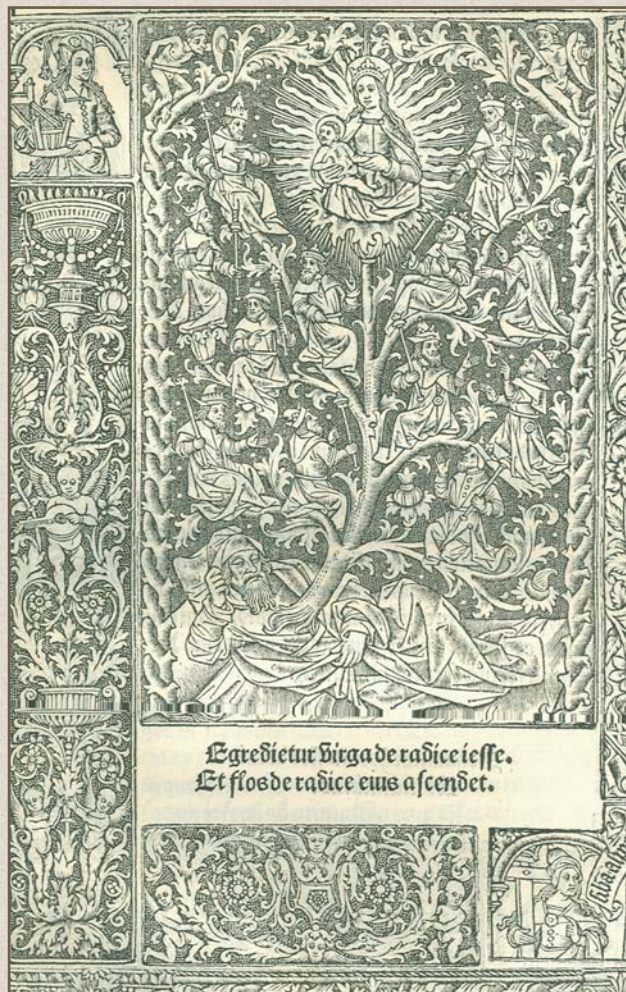
- à la cime :

.....

Le personnage le plus ancien se trouve en bas, on parle d'arbre .....



Arbre de Jessé (1508),  
Rés. T1345, fol c5v. © BM Angers



Le thème iconographique de l'arbre de Jessé est très fréquent au Moyen Âge. À Angers tu peux en trouver plusieurs exemples.

Relie les propositions aux vignettes correspondantes :

- gravure
- clé de voûte
- vitrail



Arbre de Jessé, clé de voûte représentant le Christ, église Saint-Serge d'Angers (XV<sup>e</sup> siècle), © J-P. Campion



Arbre de Jessé, le roi David (détail), cathédrale Saint-Maurice, baie 103 (1230 - 1235), © J-P. Campion



# Orienter et peupler l'arbre

	VRAI	FAUX
Dans un arbre généalogique le personnage le plus vieux se trouve toujours en bas		
Un arbre généalogique peut se présenter à la verticale ou à l'horizontale		
Une généalogie a toujours la forme d'un arbre		
Lorsque le personnage le plus jeune se trouve en bas on parle d'un arbre descendant		

Quelles sont les personnes que l'on peut trouver sur un arbre généalogique ?

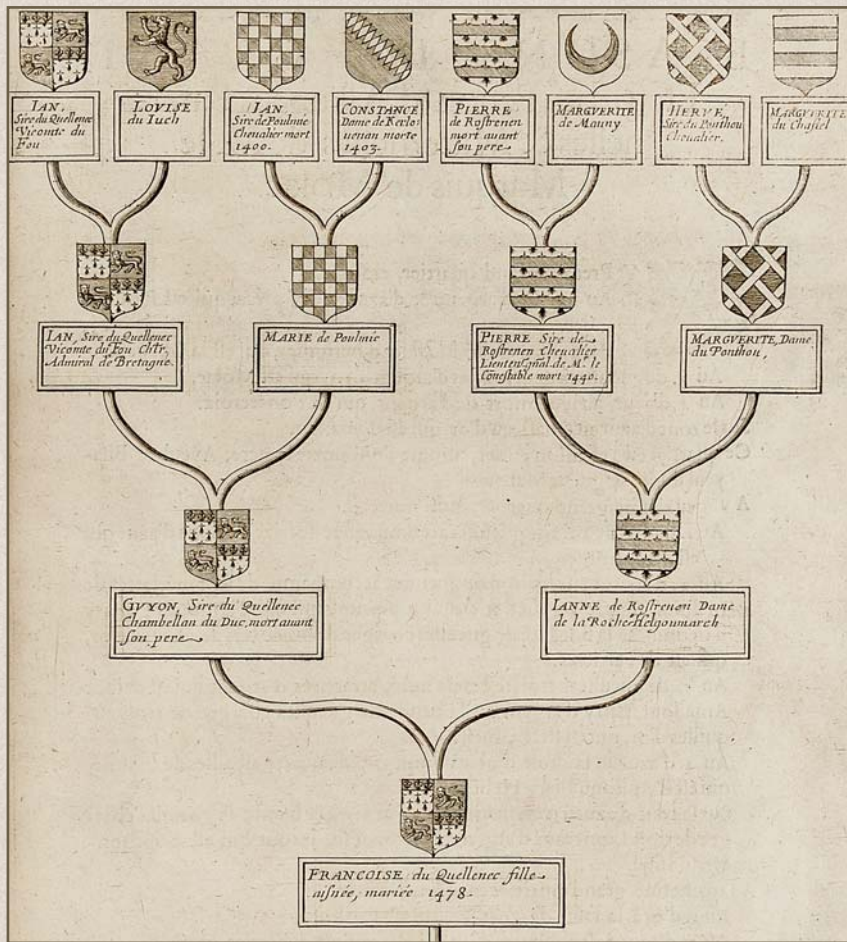
- les parents
- les grands-parents
- les beaux-parents
- les arrières grands-parents
- les amis
- les voisins
- les frères et sœurs
- les cousins et cousines



... mort de ... retourner en France, vilité en chemin l'Empereur ... re, partie de Pologne pour retourner en France, vilité en chemin l'Empereur ... Vienne en Autriche, de la passà Venise, Thurin, & autres villes & lieux d'Italie où il est receu ... tres-impieusement par les Ducs de Savoie, Ferrare, Mantoue, Venisiens, & autres Princes & Seigneurs Italiens. Tandis Monseigneur le Duc de Montpensier lieutenant general de sa Majesté en Poictou reprend Fontenay, Melle, Lusignan, & autres places dudit pays. En fin sa Majesté au mois d'Août 1574. arrive à Lyon, où il fait publier un Edit d'abolition de tout le ... de Lyon il descend en Avignon pour pacifier quelques troubles en Dauphiné & Lan- ... guedoc, prend le sort du Poussin sur le Roine. Finalement sa Majesté vint à Rheims, où il fut sacré le treizième jour de Fevrier 1575, par l'illustrissime Cardinal de Guise, & le 15. entouant ... Bourbon à la tres-noble Princesse de Valde mont,







Arbre des quartiers de Françoise du Quellenec (1638), H 2162, © X. Benony

Voici un arbre des ancêtres dit arbre des quartiers. Peux-tu donner le prénom du grand-père maternel de Françoise du Quellenec ?

Regarde l'arbre généalogique du roi René d'Anjou. Quel était le lien de parenté entre Louis IX et Charles I<sup>er</sup> d'Anjou ? Ils étaient

Peux-tu retrouver le mari de Marguerite d'Anjou-Sicile ? C'est.....

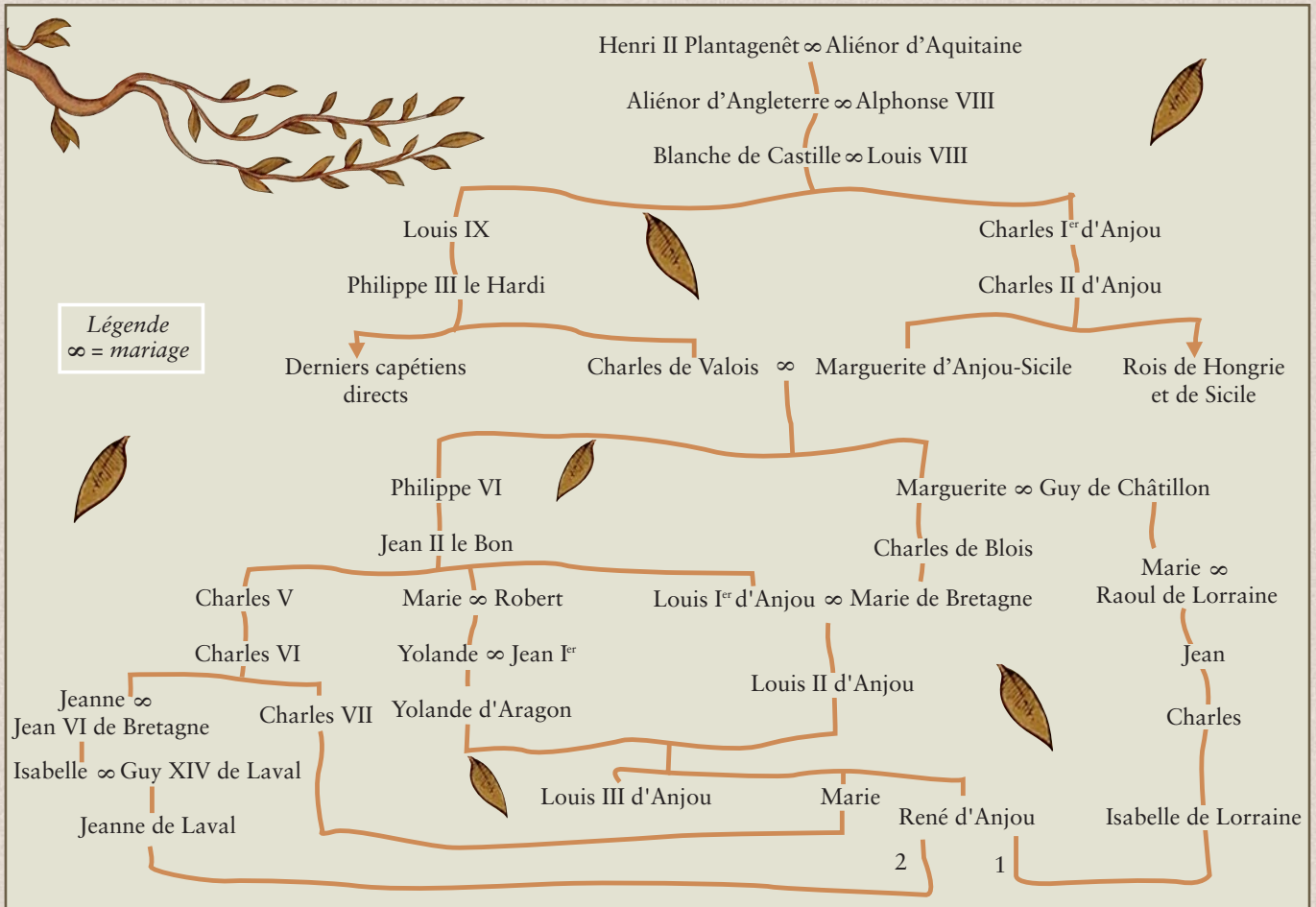


Quel est le nom de la grand-mère paternelle de René d'Anjou ?

C'est.....

Peux-tu donner le nom des deux épouses de René d'Anjou ?

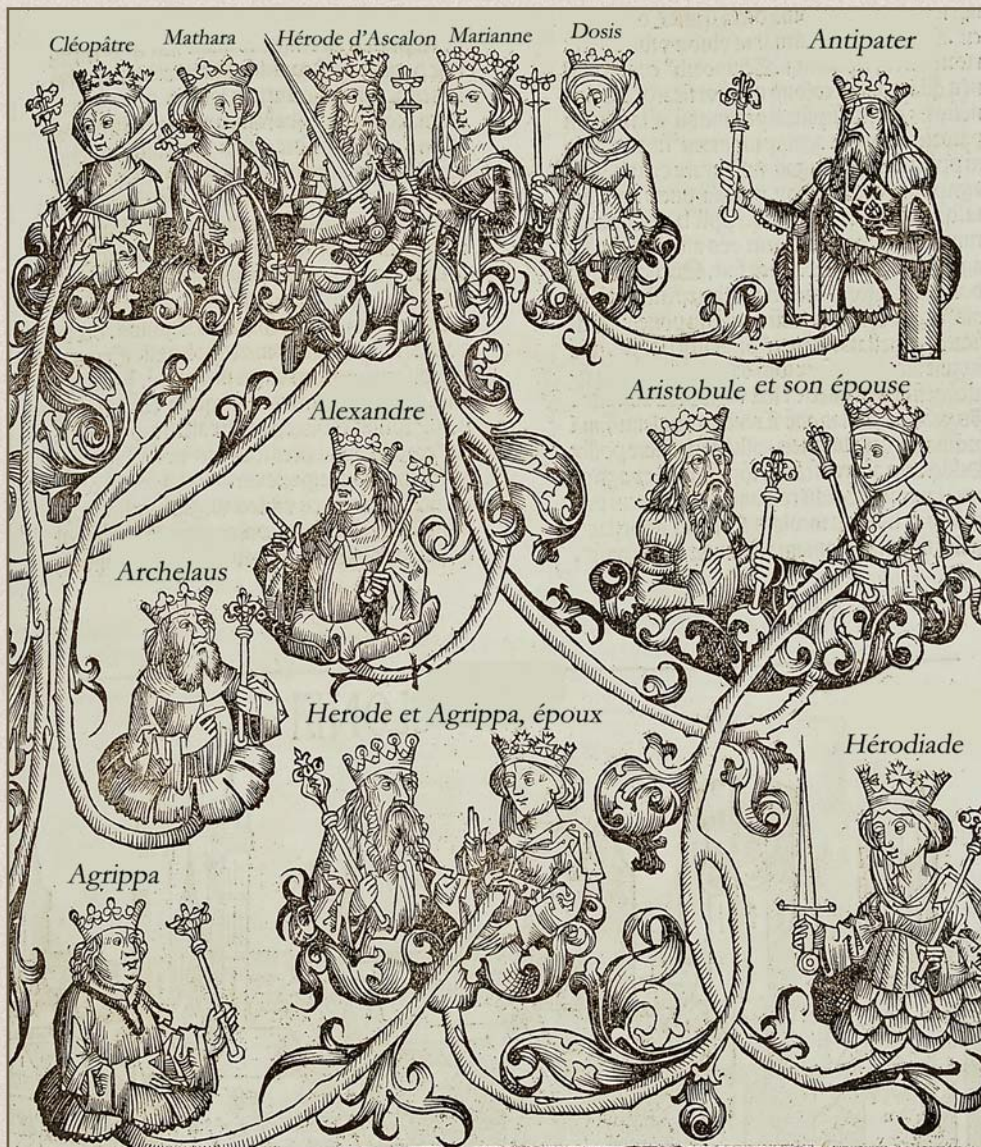
..... et .....



Arbre généalogique du roi René

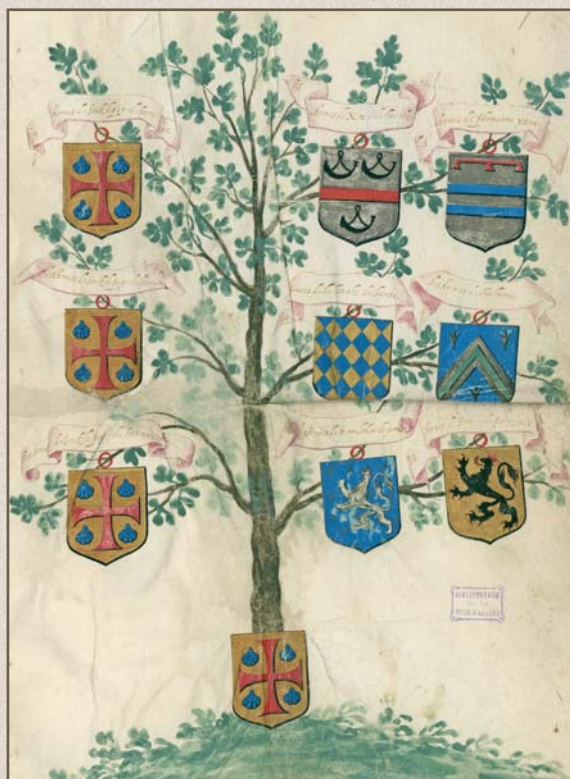
Quels sont les liens de parenté entre les hommes et femmes représentés dans une même fleur sur ce détail de la chronique de Nuremberg ?

Relie à l'aide de crayons de couleurs chaque mère à ses enfants



Chronique de Nuremberg (1493),  
les 4 mariages d'Hérode d'Ascalon,  
Rés. H 697,  
© X. Benony/BM Angersπ

# Illustrer l'arbre



L'arbre de François de Chérité, Rés. ms. 1180 (1605), fol. 9, © BMA

On peut représenter une personne par son nom, une photo ou un portrait mais il est aussi possible de choisir un symbole : vêtement de son époque, drapeau de son pays, monument ou espèce végétale de sa ville natale...

La généalogie peut être représentée sous différentes formes. Peux-tu citer quelques exemples vus dans l'exposition ?

.....

.....

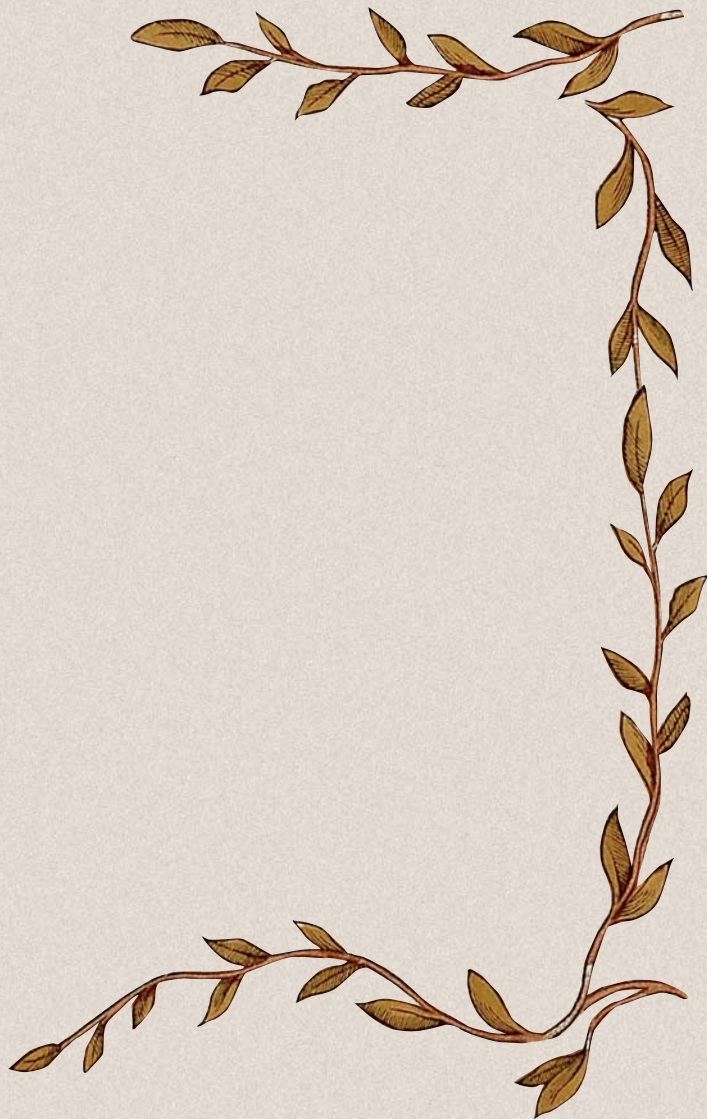
.....

.....



Grand arbre des rois de France gravée et peinte en 1583, Rés. H 4652, planche 1, © X. Benony

Cet espace t'est réservé, à toi  
d'imaginer ton arbre.



**C**HARLES IX. de ce nom, & seiziesme Roy de France succeda à son frere, François deusiesme du nom, l'an de grace 1560. il poursuivit l'entrepris de son predecesseur pour les Estatz, & furent commencez le 13. iour de Decembre, audiect an à Orléans, & depuis pourfuis en la ville de Pontoyse 1561. auquel temps il assembla à Poilly les Prelatz de France pour un concile National, auquel Colloque furent mis en auant beaucoup de propos touchant les differens qui estoient en la religion Chrestienne. Et pour la diversité des opinions se font plusieurs grans troubles, lesquels ont esté cause que toute, l'année 1562, la France s'est velle en armes de toutes parts, tellement que plusieurs Princes & Seigneurs, & nombre infiny de peuple en sont mortz, tant en vne bataille qui fut donnée pour ce fait le 30. du mois de Decembre pres la ville de Dreux que à la continue d'icelle guerre, plusieurs vers les Paques en l'année





## Le service éducatif, Angers Ville d'art et d'histoire

Coordonné par l'animateur du patrimoine, le service éducatif du patrimoine fonctionne toute l'année. Il est ouvert à tous les élèves, du CE2 à la terminale. Des ateliers permettent d'étudier certains sujets figurant au programme ou de poursuivre des travaux de recherche sur un thème particulier, sous forme de classes ou d'ateliers du patrimoine. Les classes et les ateliers du patrimoine sont proposés durant toute l'année scolaire.

Pendant les vacances, des activités plus particulièrement destinées aux 6-12 ans sont mises en place.

La pédagogie mise en œuvre s'articule autour d'axes privilégiés :

- partir d'une approche sensorielle de l'architecture, de l'urbanisme et de l'environnement.
- procéder par expérimentation, à l'aide d'un matériel approprié, pour mettre à la portée du jeune les notions complexes de l'espace, de volume, de rythme ou de proportions.
- enrichir ses connaissances au contact direct de spécialistes, de professionnels, d'artistes.
- stimuler sa créativité en lui permettant de mettre en pratique ce qu'il a appris.
- éduquer le citoyen de demain à son cadre de vie.

### Angers appartient au réseau national des Villes et Pays d'art et d'histoire.

Le ministère de la Culture et de la Communication, direction de l'Architecture et du Patrimoine, attribue l'appellation Villes et Pays d'art et d'histoire aux

collectivités locales qui animent leur patrimoine. Il garantit la compétence des guides conférenciers et des animateurs du patrimoine et la qualité de leurs actions. Des vestiges antiques à l'architecture du XX<sup>e</sup> siècle, les villes et pays mettent en scène le patrimoine dans sa diversité.

Aujourd'hui un réseau de 130 villes et pays vous offre son savoir-faire sur toute la France.

### A proximité,

Laval, Le Mans, Nantes, le Perche-Sarthois, Fontenay-le-Comte, Saumur, le Pays du Loir, Guérande et le Pays de Cœvron-Mayenne bénéficient de l'appellation Villes et Pays d'art et d'histoire.

### Ville d'Angers

#### Service éducatif, Angers,

#### Ville d'art et d'histoire

2 rue Joseph Cussonneau - 49100 Angers  
Tél : 02 41 60 22 13 - Fax : 02 41 41 35 09  
Courriel : ville-art-et-histoire@ville.angers.fr

#### Bibliothèque municipale d'Angers

49 rue Toussaint - 49100 Angers  
Tél : 02 41 24 25 50 - Fax : 02 41 81 05 72  
Internet : bm.ville.angers.fr

1<sup>er</sup> de couverture : Grand arbre des rois de France, res. H4652, planche 12. Photo : © X. Benony

4<sup>e</sup> de couverture : Allégorie de la généalogie par Limiers, détail. Photo : © X. Benony

Maquette : Céline Mary, Stéphanie Vitard, Service éducatif, Ville d'Angers ; Marc-Edouard Gautier, Dominique Richou, Patrick Prod'homme, Bibliothèque Municipale d'Angers

Mise en page : Paragraphe *images* 02 41 87 48 07

Impression : www.setig.com.Angers - 2007

