

## Amphibiens sans queue (anoures)

A nos anoures !



→ Peau avec peu ou pas de verrues : **les grenouilles**

→ Peau globalement verte

### **Grenouille verte**

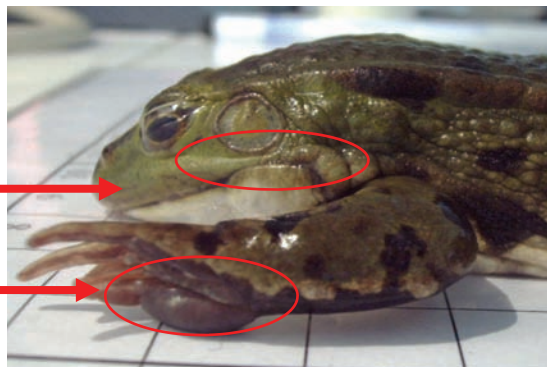
Plusieurs espèces proches peuvent s'hybrider, et donc sont difficiles à identifier, on parle alors du complexe *Pelophylax sp*



**Pour différencier mâle/femelle  
chez les grenouilles (vertes ou brunes) :**

Mâles :

- Bourrelet (sac vocaux )  
au dessus de la lèvre supérieure.
- Pouce copulateur



→ Peau globalement brune/beige

- Tache brune sous l'œil
  - Museau long et pointu
  - Membre postérieur long
- Grenouille agile** *Rana dalmatina*



→ Peau couverte de verrues : **les crapauds** (voir au verso)

Peau couverte de verrues : **les crapauds**

- Couleur marron
- Pupille horizontale
- Iris orange cuivré
- Glandes parotoïdes allongées

**Crapaud commun** *Bufo bufo*

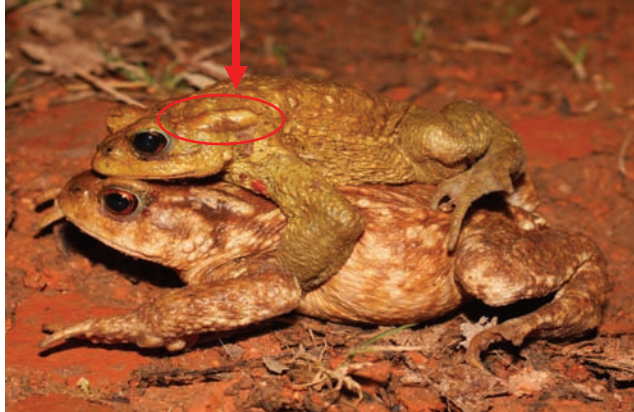
..... Femelle :

Robuste, grande taille (8 à 11cm)  
(sur photos le mâle est sur la femelle)

..... Mâle :

Plus petit (5 à 9cm), moins robuste, **doigts cornés**

Glandes parotoïdes



Doigts cornés



**Autres crapauds possibles (moins fréquents)**

- Couleur brun/gris marbré de vert kaki
- Ligne jaune pâle sur la colonne vertébrale
- Museau tronqué
- Pupille ovale horizontale
- Iris jaune vif, verdâtre, veiné de brun ou noir
- Glandes parotoïdes courtes

**Crapaud calamite** *Bufo calamita*



Femelle : Mâle :

5 à 8cm

Plus petit 4 à 7cm, **doigts cornés**

- Couleur verdâtre, brun clair ou gris avec verrues plus foncés
- Museau arrondi
- Pupille ovale verticale
- Glandes parotoïdes invisibles
- Petite taille : 4,5cm max

**Pélodyte ponctué** *Pelodytes punctatus*



- Couleur grisâtre, taché de sombre
- Museau arrondi
- Pupille ovale verticale
- Glandes parotoïdes petites
- Petite taille : 5,5cm max

**Alyte ou crapaud accoucheur** *Alytes obstetricans*

