



Direction Environnement Déchets et Propreté

Maison de l'Environnement

CATALOGUE

**Maison de l'environnement
d'Angers**

EXPOSITIONS EN PRÊT

SOMMAIRE

A fleur de peau	3
De la fleur au miel.....	4
Herbes en ville	5
Le développement durable, pourquoi ?	7
D'un bord à l'autre.....	8
Micro jardin, macro monde	9
Espaces naturels des villes jumelles.....	10
La Maine et ses confluences	11
Instants nature.....	12
Couleurs au jardin.....	13
Basses Vallées Angevines.....	14
Eco citoyens au quotidien	15
L'empreinte de l'homme sur la planète.....	16

A fleur de peau

Présentation

A fleur de peau est une exposition intérieure de photographies réalisées par Baptiste Canevet, l'ancien jardinier de la Maison de l'environnement. Les photos sont non retouchées et permettent de mettre en avant la beauté pure de la nature, sans artifice. L'utilisation de la macro propose également une autre façon d'observer le jardin et ses habitants. « *Le sens de cette exposition n'est pas de présenter une succession de photos retouchées mais de réaliser que la beauté est partout et qu'il convient d'ouvrir les yeux pour l'observer.* »

Fiche technique

Contenu et dimensions :

15 photos en 22x40cm

21 photos en 30x40cm

13 photos en 45x50 cm

Système d'attaches : Non renseigné

Valeur : Non renseigné

Exemple de photos (demander l'inventaire complet pour sélectionner les photos de votre choix) :



De la fleur au miel

Présentation

Cette exposition intérieure montre la diversité extraordinaire des **insectes** de l'ordre des Hyménoptères auquel appartiennent les abeilles, les bourdons, les guêpes et les frelons. Les abeilles pollinisatrices jouent un rôle essentiel pour la multiplication des plantes. Elles contribuent au développement (en qualité et en quantité) des cultures fruitières. Les abeilles sont également très sensibles à la pollution et sont parfois utilisées comme bio indicateurs pour évaluer la qualité de notre environnement.

« Si l'abeille disparaissait de la surface du globe, l'Homme n'aurait plus que 4 années à vivre ; plus d'abeilles ; plus de pollinisation ; plus d'herbe ; plus d'hommes », Einstein.

Fiche technique

Contenu :

- a) 1 panneau intitulé « De la fleur au miel »
- b) 3 panneaux intitulés « L'apport des fleurs »
- c) 3 panneaux intitulés « Une histoire de sens »
- d) 3 panneaux intitulés « Vol à suivre »

Dimensions : 420 mm X 594 mm

Système d'attache : Œillets aux coins supérieurs (suspensions par fil ou punaises possible)

Valeur : Non renseigné

Les panneaux



Panneau 1 : De la fleur au miel



Panneaux x3 2 : L'apport des fleurs



Panneaux x3 1 : Une histoire de sens



Panneaux x3 3 : Vol à suivre

Herbes en ville

Présentation

Cette exposition intérieure permet de questionner les visiteurs sur les raisons qui nous poussent à vouloir désherber si drastiquement nos rues, nos villes, nos jardins. Ces herbes folles qui défient le bitume, les bouches d'égout et les pavés, sont-elles néfastes au point de vouloir les asperger de pesticides ?

Une réflexion d'autant plus importante à mener depuis que les villes se sont mises au zéro phyto, et que le tour des particuliers arrive à grand pas (1^{er} janvier 2019).

Fiche technique

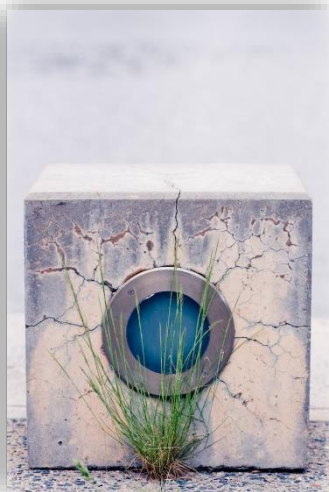
Contenu et dimensions respectives :

- **5 panneaux (non renseigné)**
- **21 grandes photos (40x60)**
- **15 petites photos (20x30)**

Système d'attache : Non renseigné

Valeur : Non renseigné

Exemples de photos (demander l'inventaire complet pour sélectionner les photos de votre choix) :



Exemple de mise en scène (panneaux + photos) :



Le développement durable, pourquoi ?

Présentation

Cette exposition intérieure permet de mieux comprendre ce qu'est le développement durable. Elle a été créée dans l'espoir de donner l'envie à chacun de remettre en question sa façon de consommer et d'adapter ses actes aux besoins de la planète.

Fiche technique

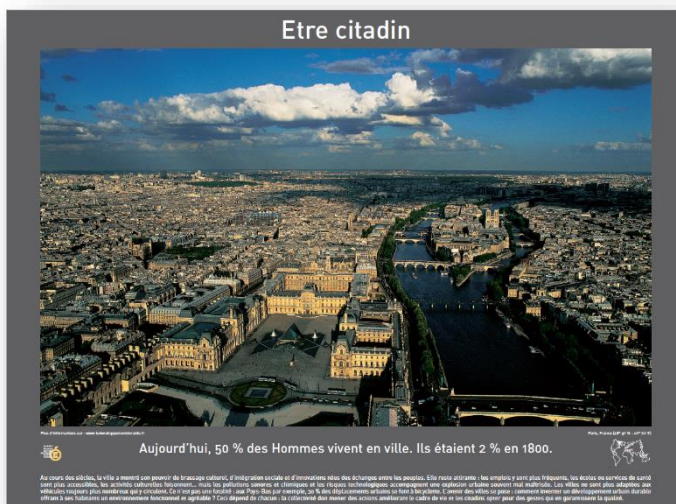
Contenu : 19 panneaux

- Panneau de présentation de l'expo
- Vivre ensemble - 6,5 milliards d'hommes
- Etre réfugié
- Etre citoyen
- Vivre de son travail
- Protéger la vie marine
- Habiter les côtes sans les polluer
- Ne pas surexploiter les ressources de la planète
- Préserver l'eau
- Accéder à l'eau potable
- Davantage d'énergies renouvelables
- Economiser l'énergie
- Réduire nos déchets
- Respecter l'autre
- Vivre avec les forces de la nature
- Prévenir les catastrophes naturelles
- Ecosystèmes, sources de vie
- La biodiversité en danger
- Se nourrir en respectant la terre

Dimensions : 58x78

Système d'attache : *Œillets aux coins supérieurs*

Exemples de panneaux :



D'un bord à l'autre

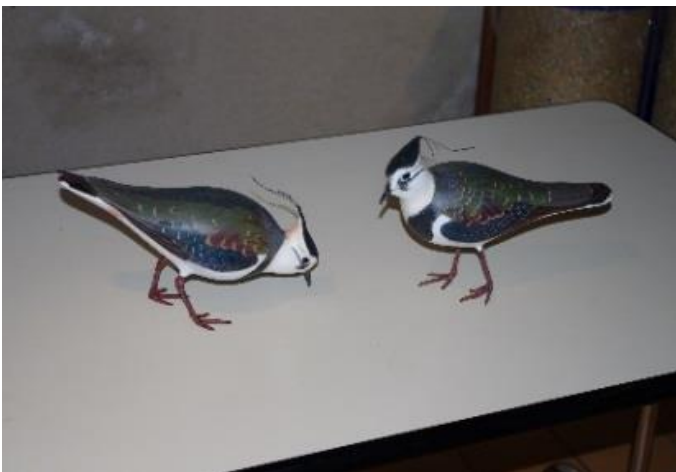
Présentation

Une exposition intérieure pour découvrir différentes espèces d'oiseaux et s'initier à leur reconnaissance.

Fiche technique

Contenu : 30 pièces comprenant (27 oiseaux + 3 petits œufs)

Exemples d'oiseaux (demander l'inventaire complet pour sélectionner les éléments de votre choix) :



Micro jardin, macro monde

Présentation

Cette exposition extérieure met en scène de petits personnages vivant sur des légumes.

Attention : cette exposition nécessite le paiement aux artistes de droits de monstration

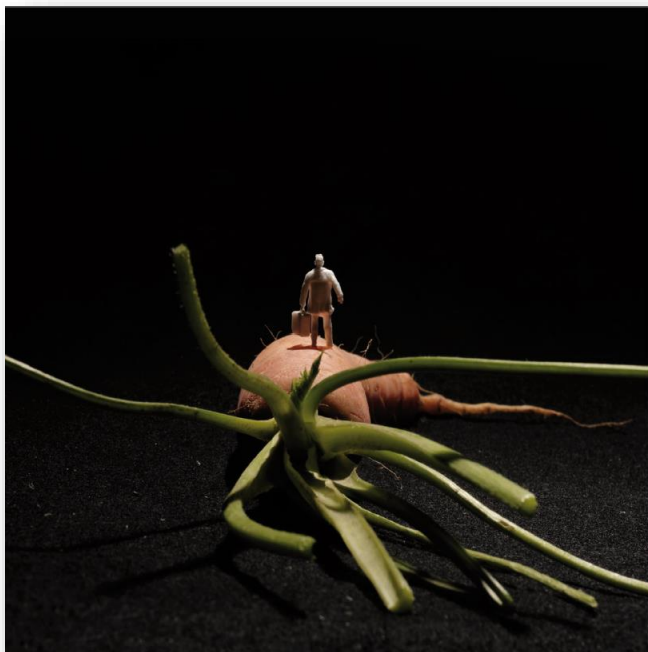
Fiche technique

Contenu : **20 photographies de légumes**

Dimension : 1mx1m

Système d'attache : les photos ont 4 trous aux chaque coin : vous pouvez utiliser des liens souples, puis des crochets pour les fixer sur vos supports.

Exemples de photos (demander l'inventaire complet pour sélectionner les photos de votre choix) :



Espaces naturels des villes jumelles

Présentation :

Cette exposition intérieure a pour vocation de mettre en avant les paysages et la faune d'Angers et de ses villes jumelles : Pise, Haarlem, Osnabruck, Wigan, Torun.

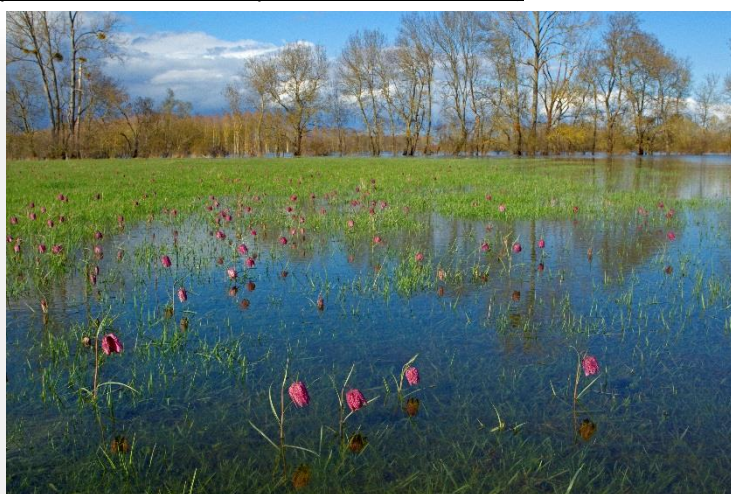
Fiche technique

Contenu : Non renseigné

Dimensions : Non renseigné

Système d'accroche : Non renseigné

Exemple de photos (demander l'inventaire complet pour sélectionner les photos de votre choix)



La Maine et ses confluences

Présentation

Cette exposition extérieure (ou intérieure si la surface le permet) est le fruit d'un concours photo organisé par la Maison de l'environnement dans le cadre de son programme d'activité 2016 axé sur la thématique de l'eau.

Fiche technique

20 photos 1m x 1m

Exemple de photos :



Instants nature

Présentation

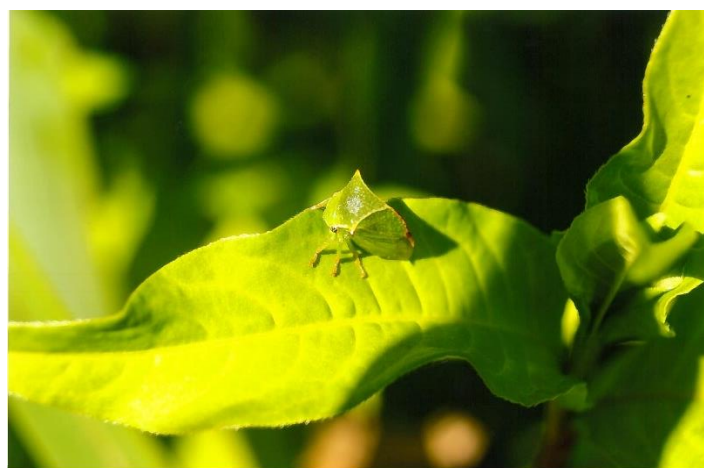
Instants nature est une exposition intérieure comportant 33 photos conçue en 2015 par Stéphane GUIBERT, représentant la nature. Elle s'attarde principalement sur la faune et la flore et a vocation, au-delà de sa valeur esthétique, de sensibiliser les usagers à la beauté de la nature pour susciter leur envie de la préserver.

Fiche technique

33 Photos couleurs :

- 25 photos format A4 + passe-partout + cadre
- 8 photos format A3 + passe-partout + cadre

Photos



Couleurs au jardin

Présentation

Cette exposition extérieure met en lumière la splendeur de la nature sous toutes ses couleurs.

Fiche technique

Contenu et dimensions : **20 photos 1m x 1m**

Système d'attache : *Non renseigné*

Valeur de l'exposition : 12 000€

Exemples de photos et mise en scène :



Basses Vallées Angevines

Présentation

Exposition intérieure

Fiche technique

Contenu : **20 photos : 10 photos de Francis Cauet + 10 photos de Louis-Maris Préau**

Dimensions : Non renseigné

Système d'accroche : Non renseigné

Exemples de photos

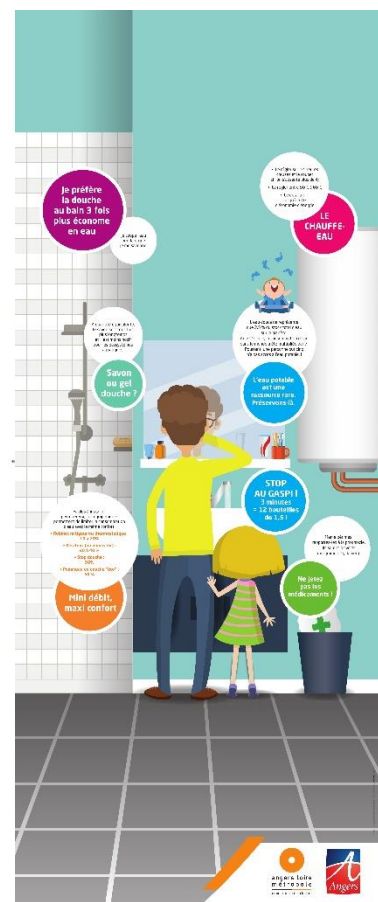


Eco citoyens au quotidien

Disponible à partir de mai 2019

Présentation : Cette exposition intérieure, réalisée en interne permet aux usagers de découvrir de façon ludique les petits gestes et bons réflexes à adopter dans chaque pièce de la maison, pour un quotidien *ecofriendly* (respectueux de la nature) et une vie plus saine !

Contenu : exposition intérieure de 17 panneaux roll up.



L'empreinte de l'homme sur la planète

Disponible à partir du 26 février 2019

Présentation : Redécouvrez cette nature belle et nourricière à travers l'objectif des photographes naturalistes du Club photo d'Angers, qui ont souhaité lui rendre en hommage en montrant également son visage meurtri. Exposition intérieure

Contenu : 21 photos imprimées sur carton plume, en 40x60

