

--- périmètre du PPR inondation  
 --- limites de zones d'aléas

**ZONE ROUGE - zone inondable à préserver de toute urbanisation nouvelle**  
 R1- aléa faible  
 R2- aléa moyen  
 R3- aléa fort  
 R4- aléa très fort

**ZONE BLEUE - secteur inondable urbanisé**  
 B1- aléa faible  
 B2- aléa moyen

**ZONE de vitesse marquée**

**ZONE de clapots**

PHEC 12.00 repères de crues "NGF"

--- altitude reconstituée des Plus Hautes Eaux Connues (PHEC) ou crues modélisées (PHE) référence IGN69

..... limite communale

**N O T I O N**

**ALEA 1 - FAIBLE**  
 profondeur de submersion inférieure à 1 m sans vitesse significative

**ALEA 2 - MOYEN**  
 entre 1 et 1.50m sans vitesse significative ou inférieure à 1m avec vitesse significative et/ou avec clapot significatif

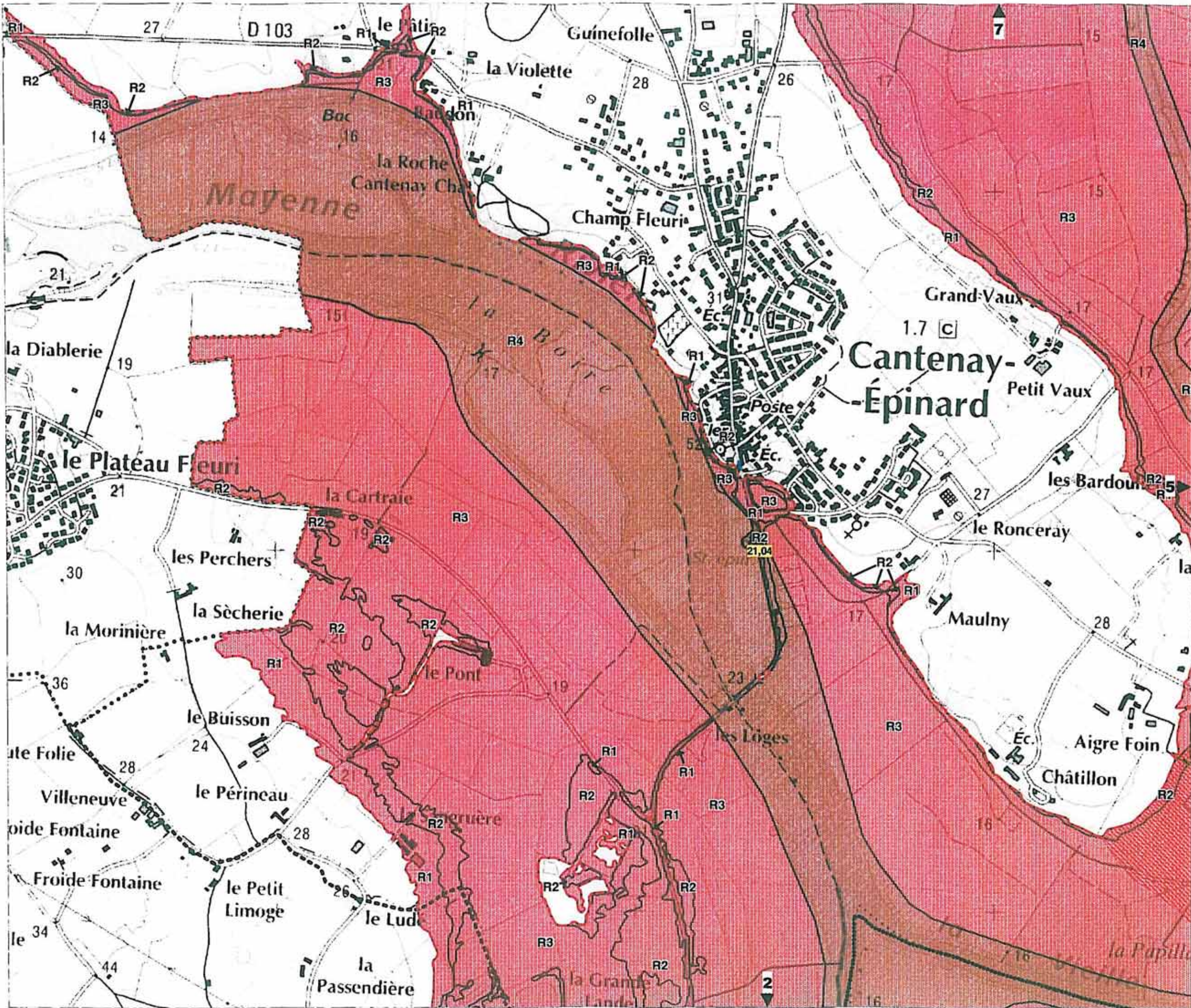
**ALEA 3 - FORT**  
 supérieure à 1.50m sans vitessesignificative ou entre 1 et 1.50m avec vitesse significative et/ou avec clapot significatif

**ALEA 4 - TRES FORT**  
 supérieure à 1.50m avec vitesse significative

N  
 Echelle 1/10000

Liberté • Égalité • Fraternité  
 RÉPUBLIQUE FRANÇAISE

Ministère de l'Écologie, de l'Énergie, du Développement durable et de la Mer



- périmètre du PPR inondation
- limites de zones d'aléas
- ZONE ROUGE - zone inondable à préserver de toute urbanisation nouvelle
  - R1- aléa faible
  - R2- aléa moyen
  - R3- aléa fort
  - R4- aléa très fort
- ZONES BLEUES - secteurs inondables urbanisés
  - B1- aléa faible
  - B2- aléa moyen
- ZONE de vitesse marquée
- ZONE de clapots
- PHEC 12.00 repères de crues "NGF"
- altitude reconstituée des Plus Hautes Eaux Connues (PHEC) ou crues modélisées (PHE) référence IGN69
- limite communale

- N O T I O N S**
- ALEA 1 - FAIBLE**  
profondeur de submersion inférieure à 1 m sans vitesse significative
  - ALEA 2 - MOYEN**  
entre 1 et 1.50m sans vitesse significative ou inférieure à 1m avec vitesse significative et/ou avec clapot significatif
  - ALEA 3 - FORT**  
supérieure à 1.50m sans vitessesignificative ou entre 1 et 1.50m avec vitesse significative et/ou avec clapot significatif
  - ALEA 4 - TRES FORT**  
supérieure à 1.50m avec vitesse significative

Echelle 1/10000

