

Assemblée de quartier Roseraie

15 Juin 2018

Point d'étape du projet de quartier



86, rue du Mail - BP 80011 - 49020 ANGERS Cedex 02 • Tél :
www.angers.fr •



angers.fr



Roseraie

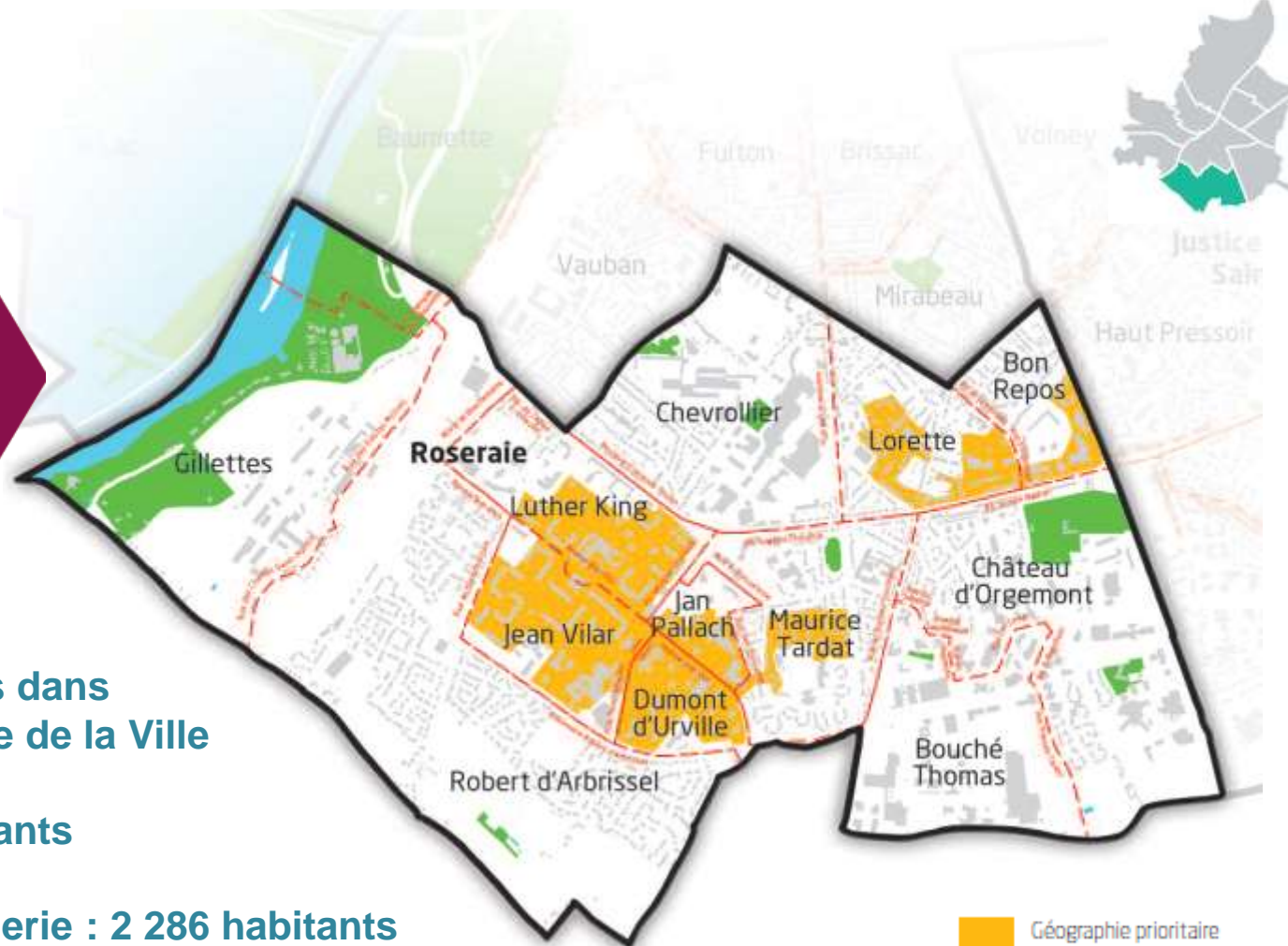
21 995

HABITANTS

15 % de la population
d'Angers

26 % : - DE 20 ANS
25 % à Angers

9 % : + DE 75 ANS
9 % à Angers



**2 quartiers prioritaires dans
le cadre de la Politique de la Ville**

Roseraie : 8 904 habitants

Beauval-Bédier-Morellerie : 2 286 habitants

Sources : INSEE RP 2013 et CGET 2010



Panorama des équipements de proximité

Mobilité

25% d'abonnés au réseau de transport
(21,2% Angers)

+7% d'abonnés (+5% Angers)



+5%



(Ménages sans voiture entre 2008 et 2013)

Espaces verts

294 635 m² d'espaces verts publics
(40m²/hab)



Offre de soins

4,2‰ équipements de soins de proximité
(4,5 ‰ Angers)





Panorama des équipements de proximité

ZOOM sur les équipements sportifs



8
Equipements
de proximité
dont 3
AngerStadium

Equipement de Street Work Out à la Morellerie.
Inauguré le 3 février 2018



4
stades

Inauguration du terrain synthétique du stade
de Frémur, le 15 novembre 2017

4
salles



Inauguration des locaux associatifs
37 routes de Bouchemaine, le 27 septembre 2017

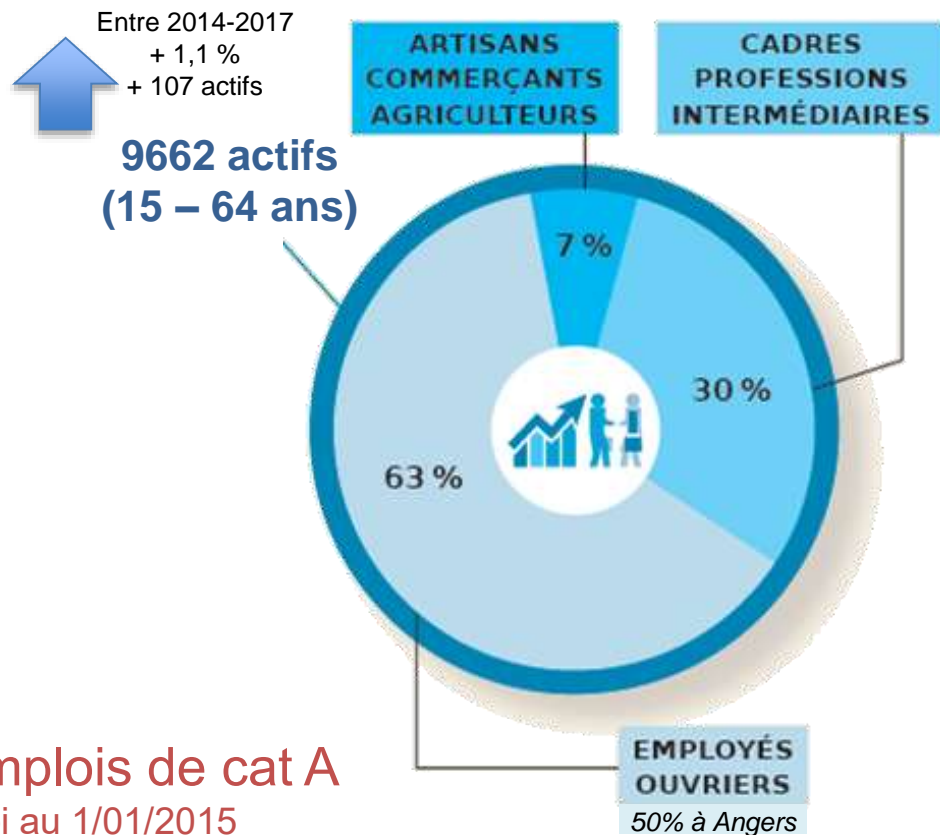


Panorama de l'emploi



Rencontres emploi de la Roseraie – Octobre 2017

Catégories socioprofessionnelles



2 326 demandeurs d'emplois de cat A

2 410 demandeurs d'emploi au 1/01/2015

(au 1^{er} janvier 2017, source SEE Pôle emploi, Pays de la Loire)

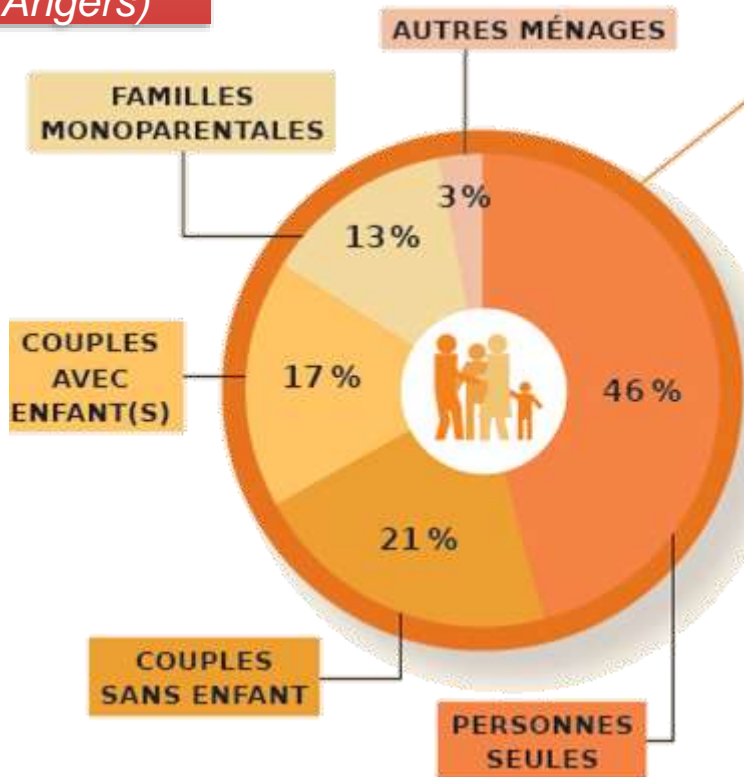


- 80 demandeurs de cat A

Chiffres Pôle emploi Agence Roseraie 2018

42,8%
de familles avec
enfants sont
monoparentales
(36% Angers)

Profil des ménages



1393 € de revenus
disponibles médian
mensuel
1531€ à Angers



Panorama social

Zoom sur l'accueil des plus jeunes

Dans les écoles : Entre 2014 et 2017 :

+ 145 élèves,
+ 7,4%

2 091
élèves
accueillis
en primaire
en 2017

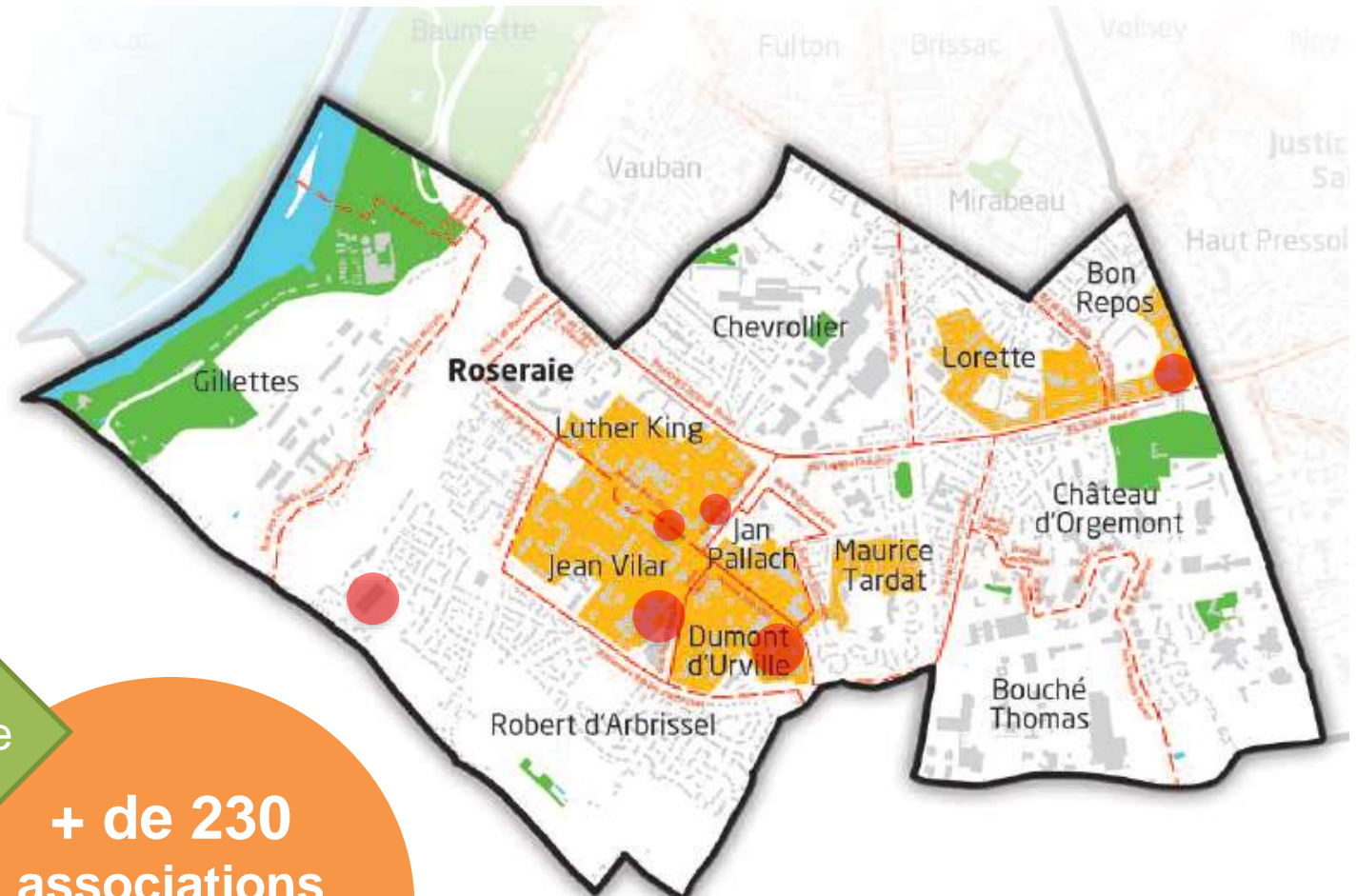
En 2017
1219 élèves en élémentaire
872 élèves en maternelle

L'accueil petite enfance :

Taux d'accueil petite enfance : 44%
(61% sur Angers)



Panorama de la vie associative



**+ de 230
associations
engagées à
la Roseraie**

● Principaux Pôles associatifs sur le quartier

Le projet de quartier de la Roseraie, c'est quoi ?

Un cadre partagé de développement du quartier

3 piliers, des enjeux et des propositions concrètes



HABITAT ET CADRE DE VIE

Habitat – mixité sociale – politique de peuplement -
tranquillité publique – mobilité - numérique -
environnement – cadre de vie - GUP



COHÉSION SOCIALE

Éducation – formation – culture et sports d'un territoire -
développement social – action sociale



DÉVELOPPEMENT ÉCONOMIQUE ET EMPLOI

Développement économique du commerce,
de l'emploi et de l'insertion

Adopté le
26 mai 2015,
Revue de
projet
chaque année



Via les financements de droit commun – services Ville

Ex. : à travers la charte culture et solidarité, les subventions de fonctionnements aux associations, la politique éducative locale...

2017-2018
7 projets
8 281,79 €

Via le Fonds Projet de quartier

- Club angevin du Scrabble : 1 316,80 €
- Association La Cueillette du Clos de Frémur : 1 500 €
- Passerelle et ASEA-PS - Cybercentre : 1 200 €
- Toile d'éveil : 1 485 €
- Club angevin du scrabble : 499,99 €
- AS Rugby Collège MERMOZ : 1 000 € (en cours)
- ASEA-Prévention spécialisée : 1 280 € (en cours)

Rénovation du cybercentre par des jeunes en chantier Juillet 2017

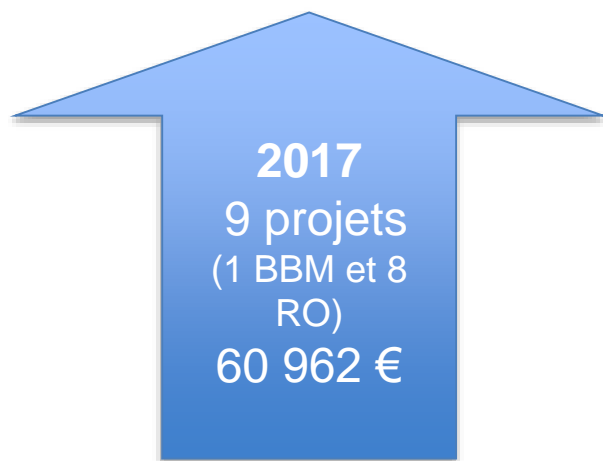


Chantier abris de jardin – Été 2017
Cueillette du Clos de Frémur



Résultats du Challenge Scrabble
Ecole Jules Verne Juin 2018

Financeurs : Etat, département, Caf de Maine et Loire, Ville d'Angers, Angers Loire Métropole



- ASPTT – J'M active
- Cinéma Parlant – Docs d'ici
- Club angevin du scrabble – Apprivoisons le français et les maths
- Eoliharpe – Musiquamix
- Karaté Timing Evolution – Karaté Réussite éducative
- Centre Jean Vilar – VVV CEC
- Centre Jean Vilar – Séjours
- Centre Jean Vilar – Femmes en mouvement
- Direction Education Enfance – Ville d'Angers – Mes vacances à l'école

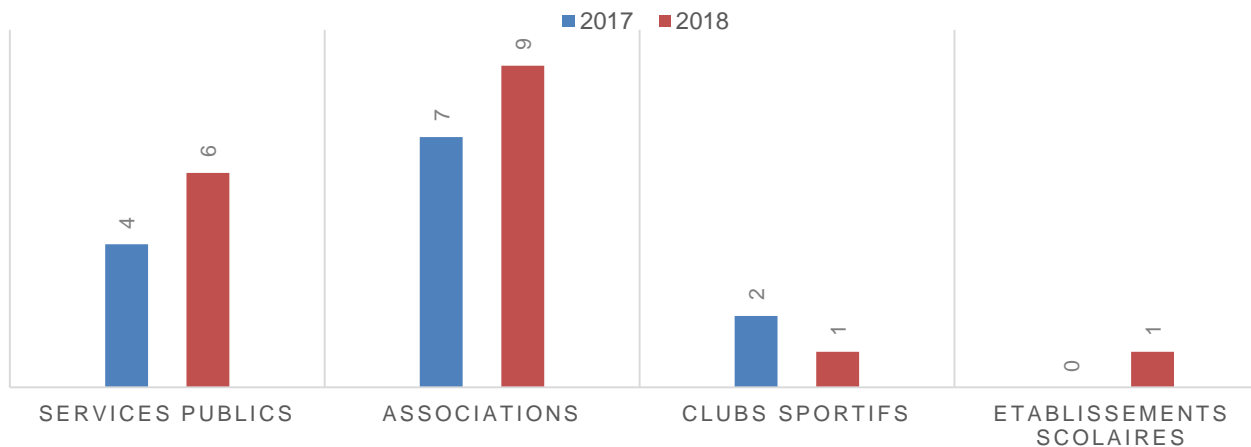
Via le Contrat de ville Unique



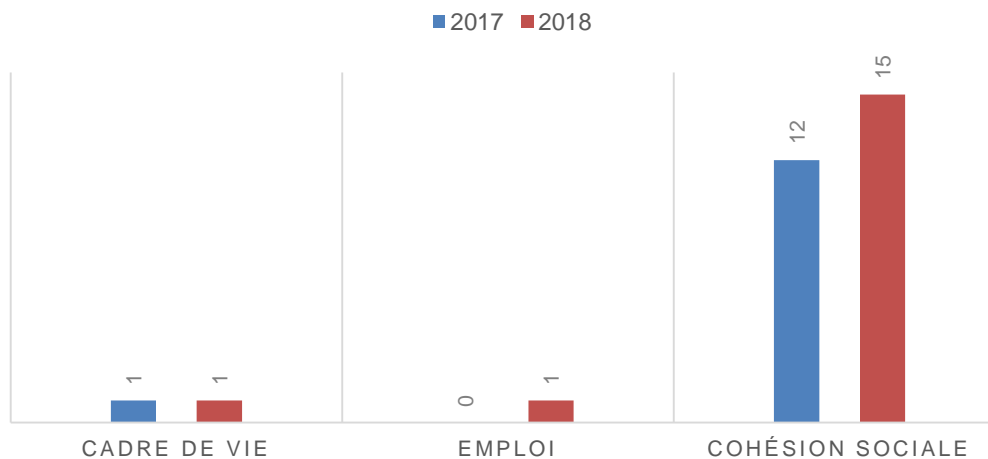
- ASPTT – J'M active
- Eoliharpe – Musiquamix
- Femmes d'ici et d'ailleurs – Moi Femmes
- Résonance – Danse avec moi
- Théâtre Le Quai – La classe pilote théâtre au festival d'Avignon
- CJV – Séjours ados
- CJV – Les rdvs de l'égalité femmes-hommes
- CJV Séjours été
- CJV CEC
- CJV – Coupe du Monde des quartiers
- Direction Education Enfance – Ville d'Angers – Mes vacances à l'école
- Passerelle – Rénov Appart

Projets soutenus en 2017-2018 à la Roseraie

PAR TYPE DE STRUCTURE



PAR PILIER



Comment faire vivre ce projet de quartier ?

- Une assemblée annuelle pour partager les avancées
- Des espaces de coopération (groupes de travail, commissions) pour échanger, monter des projets.

Consulter le Guide des espaces de coopération

<http://www.angers.fr/index.php?id=61745>

- Des financements possibles sur projets portés par des associations et collectifs d'habitants

- Une idée ?



Le Pôle territorial et la Maison de quartier sont vos interlocuteurs sur le quartier



PROJET DE RENOUVELLEMENT DE L'AGRÉMENT CENTRE SOCIAL PAR LA CAF

Démarche projet social / diagnostic partagé

Pour répondre aux objectifs suivants :

1. Identifier les besoins actuels, émergents et futurs,
2. Proposer des réponses,
3. Déployer de nouvelles actions,
4. Impulser une dynamique partenariale de projet.



Début juin restitution des éléments du diagnostic partagé (pôle territorial)

* Proposition de scénarii de plan d'actions



18 janvier
Lancement de la démarche renouvellement du projet social

19 février lancement de la phase de conduite du diagnostic partagé

- * Enquêtes
- * Groupe de parole
- * Sondage et entretien état des lieux du partenariat

Jeudi 13 sept dans le cadre de ZOOM à la roseraie : diagnostic partagé avec l'ensemble des partenaires

Ecriture du plan d'action, puis validation par les élus puis dépôt du dossier à la CAF pour instruction

Diagnostic partagé

- **Etat des lieux quantitatif et qualitatif**

- ❖ Recueil des attentes et des besoins des habitants par questionnaire
- ❖ Sondage auprès des partenaires via questionnaire internet
- ❖ Entretien semi-directif avec les représentants et ou professionnels des associations partenaires
- ❖ Groupes de parole (auprès des groupes déjà constitués; Monalisa, parents, jeunesse...)

Les effets de la démarche du diagnostic partagé

- **4 points positifs :**

1. **Sur les habitants et les partenaires :** se sentir écoutés et avoir le sentiment du début d'une co-construction
2. **Les groupes de parole :** ont permis de parler de choses que les habitants n'ont pas l'habitude d'aborder au quotidien. Ils ont été satisfaits de pouvoir échanger entre eux des points de vue sur leur quotidien dans le quartier.
3. **Parler du centre dans le quartier** avec des personnes extérieures à celui-ci
4. **De remobiliser ceux qui ne viennent plus** ou de susciter la curiosité de ceux qui ne sont jamais venus.



Le centre Jean Vilar selon les habitants de la Roseiraie...

Traitement de l'enquête par questionnaire
dans le quartier

07 /06 /2018



Quelques points saillants du traitement de l'enquête

Partie 1 : les usages du centre par les habitants du quartier la Roseraie

- **2 pics** de fréquentation :
 - ✓ Le mercredi après-midi **53%**
 - ✓ Le samedi toute la journée **35%**

Les habitants viennent en majorité pour :

1. Participer à des activités et des ateliers **70%**
2. Aller à la bibliothèque **54%**



Partie 2 : de nouvelles idées d'activités pour le centre Jean Vilar

Ce sont les jeunes 12/25 ans qui répondent avoir de nouvelles idées d'activités **25%**

- **Culture** : 18 propositions
- **Sport** : 13 propositions
- **Sortie** : 7 propositions
- **21%** souhaitent être à l'initiative de ces nouvelles activités



Partie 3 : le ressenti au sujet du CJV et l'accès à ses informations

- Trois mots pour définir le CJV
- **Convivialité 62%**
- **Animation 20%**
- **Culture 18%**

- **54%** des usagers trouvent les informations à l'intérieur du centre



Partie 6 : la parentalité et la jeunesse

Les 3 préoccupations parentales :

- L'épanouissement de l'enfant **57%**
- La transmission des valeurs **51%**
- L'écoute et le dialogue **51%**
- **La scolarité n'arrive qu'en 6^{ième} position juste avant l'autorité**



Partie 6 : la parentalité et la jeunesse

- **66%** des jeunes ayant répondu à l'enquête **affirment s'ennuyer** dans le quartier. La situation s'empirerait quand le CJV est fermé!
- **Nouvelles idées** que les jeunes souhaiteraient voir se développer : journées de partage, sortie voyages, découverte d'entreprise pour trouver des stages.
- Pour les plus grands l'apéro-construction de projets, forum jobs d'été, soirée débat...



Partie 7 : la typologie des répondants au questionnaire

- **90%** des personnes ayant répondu à notre enquête fréquente le CJV
- Les femmes sont très largement majoritaire à fréquenter le centre **80%**
- Toutes les tranches d'âges sont présentées (26-54 ans **43%**)
- Une réelle mixité sociale et professionnelle
- Le cœur de quartier est le plus présent le plus proche géographiquement **52%**



Merci de votre attention



... à vous de
participer!

Rendez-vous le 13 septembre : Petit Déj des partenaires Roseraie

